



## *Аналітична довідка*

*до результатів складання ліцензійного інтегрованого іспиту*

**Крок М. Лабораторна діагностика та Крок Б Лабораторна діагностика**

### ***I. Загальна інформація***

9 червня 2021 року Центром тестування при МОЗ України було проведено ліцензійний інтегрований іспити «**Крок М. Лабораторна діагностика**» (далі – іспит, іспит Крок М) в **11** закладах вищої освіти/фахової передвищої освіти (далі – заклади освіти) та «**Крок Б. Лабораторна діагностика**» в **10** закладах вищої освіти, що здійснюють підготовку фахового молодшого бакалавра та першого (бакалаврського) рівня за спеціальністю «224 Технології медичної діагностики та лікування» освітньої програми «Лабораторна діагностика».

Дата проведення іспитів затверджена наказом МОЗ України від 16.11.2020, № 2624 (зі змінами).

Критерій «склав» встановлено у 2021 році на рівні 55,0% правильних відповідей наказом МОЗ України від 22.01.2021 № 106.

Іспит проводився відповідно до наказу МОЗ України від 12.12.2013 № 1079 «Про затвердження Плану заходів щодо удосконалення підготовки молодших спеціалістів, бакалаврів і магістрів медицини» та відповідно до вимог Порядку проведення ліцензійних інтегрованих іспитів, введеного у дію листом МОЗ України від 12.04.2017 № 08.1-25/58/1604-17/10192 та затверджених тимчасових рекомендацій щодо організації протиепідемічних заходів при проведенні атестації здобувачів освіти за спеціальностями галузі знань «22 Охорона здоров'я» (<https://bit.ly/3ejoZZu>), одночасно по всій країні у 20 аудиторіях. Для проведення іспитів було залучено 20 прокторів.

Відповідно до наказу МОЗ України від 14.08.1998 № 251 «Про затвердження Положення про систему ліцензійних інтегрованих іспитів фахівців з вищою освітою напрямів «Медицина» і «Фармація» (зі змінами) здобувачі, які одержали незадовільну оцінку на ліцензійному інтегрованому іспиті «Крок М»,

«Крок Б» можуть повторно його скласти протягом одного року з дня проведення першого іспиту.

Для забезпечення моніторингу за дотриманням процедури проведення ліцензійного іспиту, у всіх закладах освіти здійснювалася відеозйомка проведення іспиту. Зроблені відеозаписи були передані до Центру тестування, де забезпечено аналіз та збереження відповідної інформації.

## II. Результати складання іспитів

### Крок М. Лабораторна діагностика

1. На іспит за даними закладів освіти було зареєстровано: **259** здобувачів - громадян України, з яких **212** здобувачів бюджетної та **47** здобувачів контрактної форм навчання.

Іспит склали **254** здобувача, з яких **208** здобувач бюджетної та **46** здобувачів контрактної форм навчання.

Іспит не склали **5** (1,9%) здобувачів - громадян України. За даними від закладів освіти станом на **9 червня 2021** - **3** здобувачі було відраховано та **2** здобувачі знаходяться в академічній відпустці.

2. Іспит «Крок М» не склали **83 (32,7%)** здобувача, з яких **56 (26,9%)** бюджетної та **27 (58,7%)** контрактної форм навчання.

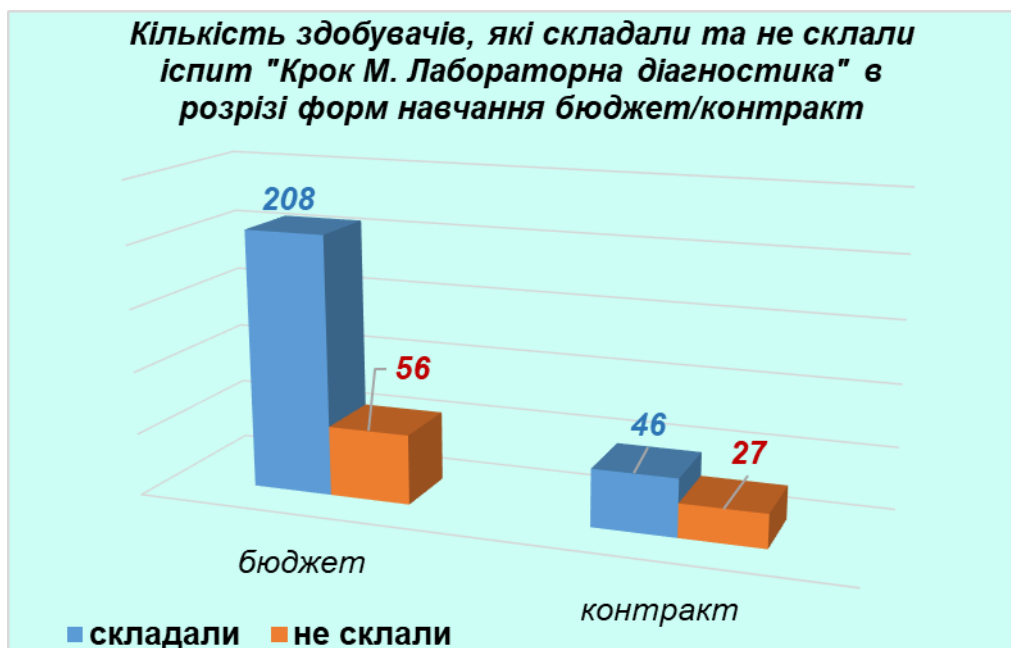


Рисунок 1. Діаграма «Кількість здобувачів, які склали та не склали іспит «Крок М. Лабораторна діагностика» в розрізі форм навчання бюджет/контракт

## Крок Б. Лабораторна діагностика

1. На іспит за даними закладів освіти було зареєстровано: **214** здобувачів - громадян України, з яких **68** здобувачів бюджетної та **146** здобувачів контрактної форм навчання.

Іспит склали **213** здобувачів, з яких **68** здобувачів бюджетної та **145** здобувачів контрактної форм навчання.

Іспит не складав один здобувач, який за даними від закладу освіти станом на **9 червня 2021** був відрахований.

2. Іспит «Крок Б» не склали **28 (13,1%)** здобувачів, з яких **6 (8,8%)** бюджетної та **22 (15,2%)** контрактної форм навчання.



Рисунок 2. Діаграма «Кількість здобувачів, які склали та не склали іспит «Крок Б. Лабораторна діагностика» в розрізі форм навчання бюджет/контракт

### III. Аналіз результатів складання іспитів

#### 3.1 «Крок М. Лабораторна діагностика»

Аналіз результатів складання іспиту проводиться за показником кількості здобувачів, які не склали ліцензійний інтегрований іспит Крок М як складову частину державної атестації та не отримали диплом.

Дані щодо кількості здобувачів - громадян України, які не склали ліцензійний іспит наведено у таблиці 1.

Таблиця 1. Кількість здобувачів - громадян України,

які не склали ліцензійний інтегрований іспит «Крок М. Лабораторна діагностика» 09.06.20212

Заклад вищої освіти/фахової передвищої освіти	Зареєстро вано	Кількість здобувачів, що СКЛАДАЛИ іспит			Кількість здобувачів, що НЕ СКЛАДАЛИ іспит					
		Всього	бюдж.	контр.	Всього	%	бюдж.	%	контр.	%
Вінницький медичний коледж ім. акад. Д.К.Заболотного	26	26	23	3	8	30,8	6	26,1	2	66,7
Комунальний заклад "Криворізький фаховий медичний коледж" Дніпропетровської обласної ради"	23	23	19	4	7	30,4	6	31,6	1	25,0
Комунальний заклад "Запорізький медичний фаховий коледж" Запорізької обласної ради	10	10	10	0	3	30,0	3	30,0	0	0,0
Вищий навчальний комунальний заклад Львівської обласної ради "Львівська медична академія імені Андрея Крупинського"	7	7	7	0	2	28,6	2	28,6	0	0,0
Комунальний заклад "Одеський обласний базовий медичний фаховий коледж"	33	32	24	8	6	18,8	3	12,5	3	37,5
Комунальний заклад Сумської обласної ради "Сумський фаховий медичний коледж"	27	26	23	3	15	57,7	12	52,2	3	100,0
Комунальний заклад охорони здоров'я "Харківський обласний медичний фаховий коледж" Харківської обласної ради	9	9	9	0	1	11,1	1	11,1	0	0,0
Херсонський базовий медичний коледж Херсонської обласної ради	21	21	18	3	2	9,5	0	0,0	2	66,7
Перший Київський медичний коледж	74	73	49	24	34	46,6	18	36,7	16	66,7
Житомирський базовий фармацевтичний фаховий коледж Житомирської обласної ради	14	14	14	0	5	35,7	5	35,7	0	0,0
Кам'янець-Подільський медичний коледж	15	13	12	1	0	0,0	0	0,0	0	0,0
<b>Всього:</b>	<b>259</b>	<b>254</b>	<b>208</b>	<b>46</b>	<b>83</b>	<b>32,7</b>	<b>56</b>	<b>26,9</b>	<b>27</b>	<b>58,7</b>

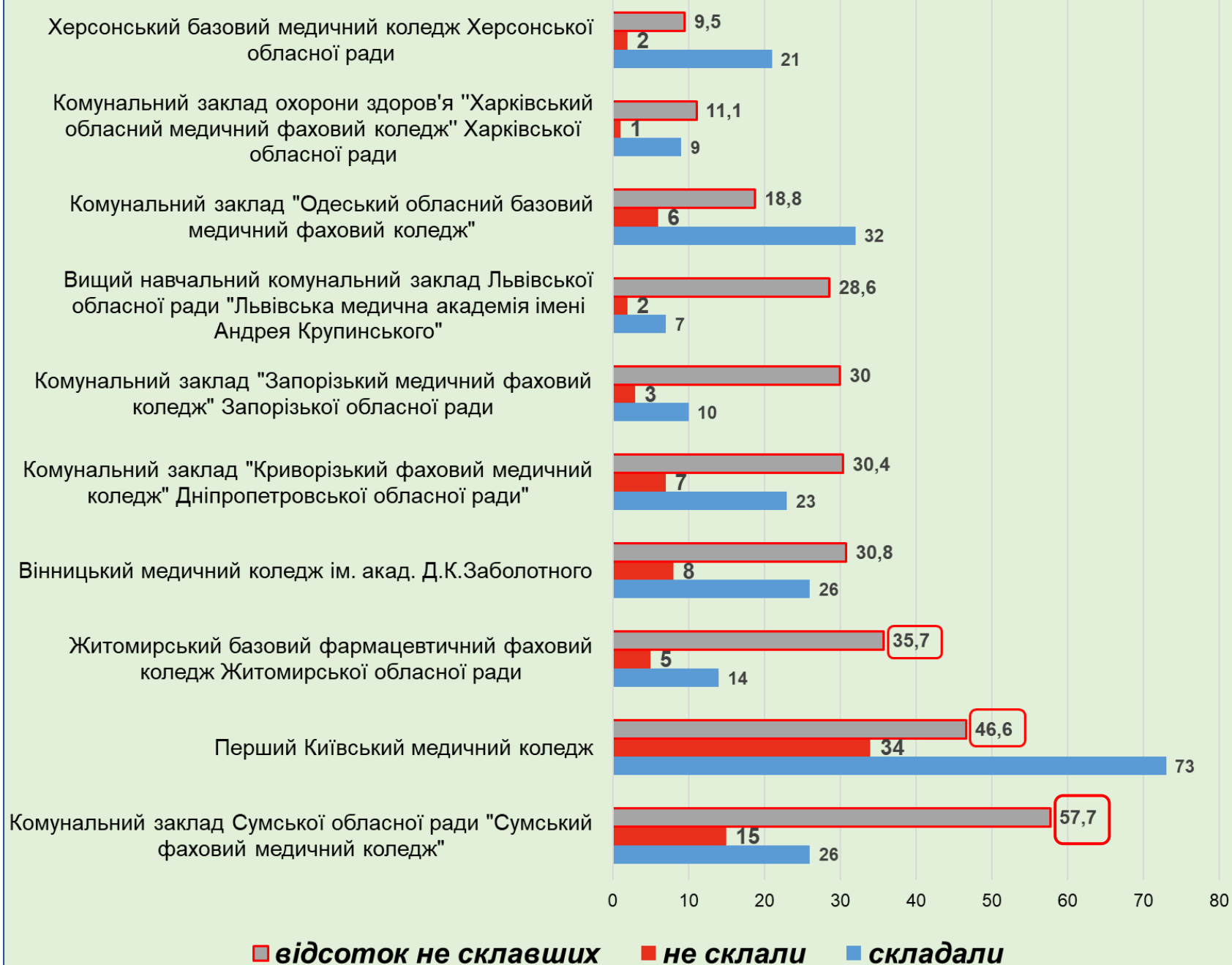
Середній показник кількості здобувачів, які не склали іспит «Крок М. Лабораторна діагностика», по країні становить **32,7%**.

Як видно з таблиці 1 із **11** закладів освіти, що брали участь у тестуванні, лише в одному - Кам'янець-Подільському медичному коледжі, іспит «Крок М. Лабораторна діагностика» **склали всі здобувачі**.

В діаграмі на рисунку 3 показано кількість здобувачів у закладах освіти, які не склали іспит Крок М. Лабораторна діагностика.

Як видно з діаграми **найбільший відсоток здобувачів, які не склали іспит** мають три заклади: Комунальний заклад Сумської обласної ради "Сумський фаховий медичний коледж", Перший Київський медичний коледж та Житомирський базовий фармацевтичний фаховий коледж Житомирської обласної ради.

**Кількість здобувачів, які не склали іспит Крок М (з відсотком не склавших іспит)**



### 3.2 «Крок Б. Лабораторна діагностика»

Аналіз результатів складання іспиту проводиться за показником кількості здобувачів, які не склали ліцензійний інтегрований іспит Крок Б як складову частину державної атестації та не отримали диплом.

Дані щодо кількості здобувачів - громадян України, які не склали ліцензійний іспит наведено у таблиці 2.

Таблиця 2. Кількість здобувачів - громадян України, які не склали ліцензійний інтегрований іспит «Крок Б. Лабораторна діагностика» 09.06.2021 р.

Заклад вищої освіти/фахової передвищої освіти	Зареєстро вано	Кількість здобувачів, що СКЛАДАЛИ іспит			Кількість здобувачів, що НЕ СКЛАДАЛИ іспит					
		Всього	бюдж.	контр.	Всього	%	бюдж.	%	контр.	%
Житомирський медичний інститут Житомирської обласної ради	11	11	11	0	2	18,2	2	18,2	0	0,0
Вищий навчальний комунальний заклад Львівської обласної ради "Львівська медична академія імені Андрея Крупинського"	22	22	22	0	1	4,5	1	4,5	0	0,0
Комунальний заклад вищої освіти "Рівненська медична академія" Рівненської обласної ради	14	14	11	3	0	0,0	0	0,0	0	0,0
Медичний фаховий коледж Харківського національного медичного університету	14	14	0	14	4	28,6	0	0,0	4	28,6
Буковинський державний медичний університет	5	4	0	4	1	25,0	0	0,0	1	25,0
Національний фармацевтичний університет	45	45	0	45	0	0,0	0	0,0	0	0,0
Дніпровський національний університет імені Олеся Гончара	37	37	9	28	14	37,8	1	11,1	13	46,4
Державний заклад "Луганський національний університет імені Тараса Шевченка"	13	13	4	9	4	30,8	1	25,0	3	33,3
Запорізький державний медичний університет	28	28	0	28	0	0,0	0	0,0	0	0,0
Київський національний університет імені Тараса Шевченка	25	25	11	14	2	8,0	1	9,1	1	7,1
<b>Всього:</b>	<b>214</b>	<b>213</b>	<b>68</b>	<b>145</b>	<b>28</b>	<b>13,1</b>	<b>6</b>	<b>8,8</b>	<b>22</b>	<b>15,2</b>

Середній показник кількості здобувачів, які не склали іспит «Крок Б. Лабораторна діагностика», по країні становить **13,1%**.

З **10** закладів освіти, що брали участь у тестуванні, у трьох закладах освіти, а саме: в Комунальному закладі вищої освіти "Рівненська медична академія" Рівненської обласної ради, Національному фармацевтичному університеті, Запорізькому державному медичному університеті *склали всі здобувачі*.

В діаграмі на рисунку 4 показано кількість здобувачів у закладах освіти, які не склали іспит Крок Б.



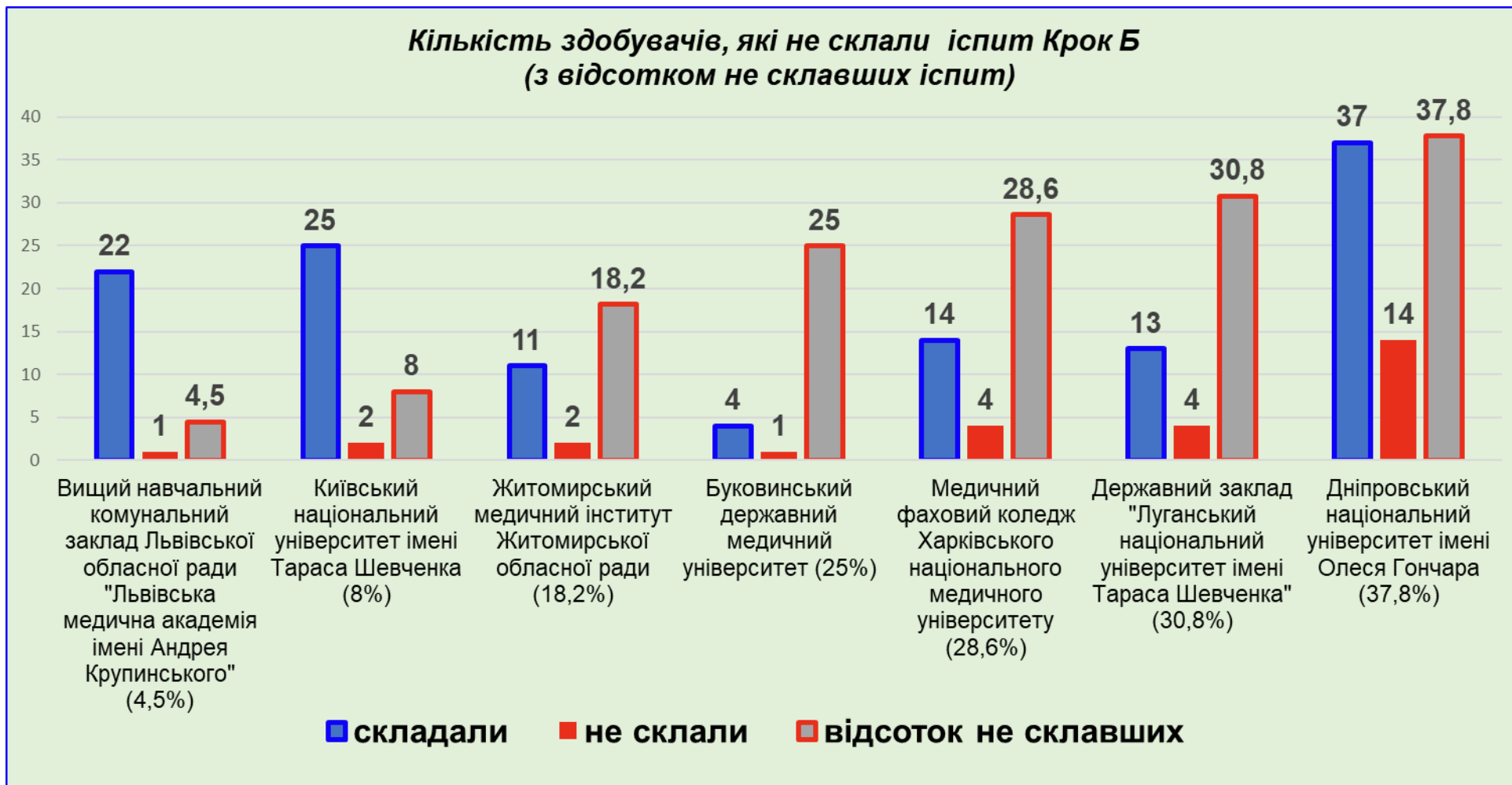


Рисунок 4. Діаграма «Кількість здобувачів, які склали та не склали іспит “Крок Б. Лабораторна діагностика”»

Як видно з діаграми, **найбільший відсоток здобувачів, які не склали іспит** мають два заклади:

Дніпровський національний університет імені Олеся Гончара

Державний заклад "Луганський національний університет імені Тараса Шевченка"

**Національний показник** за результатами складання іспиту «Крок М. Лабораторна діагностика» становить 58,4%.

У таблиці 3 представлені дані за субтестами по країні.

*Таблиця 3. Національний показник результату іспиту з складання ліцензійного іспиту у2 «Крок М. Лабораторна діагностика» здобувачами - громадянами України за субтестами 09.06.2021*

<b>Національний показник</b>	<b>Клінічні лабораторні дослідження</b>	<b>Біологічна хімія з біохімічними методами дослідження</b>	<b>Мікробіологія з основами імунології та технікою мікробіологічних досліджень</b>	<b>Гігієна з основами екології та технікою санітарно-гігієнічних досліджень</b>	<b>Гістологія з технікою гістологічних досліджень</b>	<b>Медицина паразитологія з ентомологією</b>	<b>Клінічна патологія</b>	<b>Інфекційні хвороби з основами епідеміології</b>
<b>58,4</b>	<b>53,2</b>	<b>59,2</b>	<b>64,1</b>	<b>56,8</b>	<b>62,3</b>	<b>55,7</b>	<b>58,4</b>	<b>60,0</b>

Національний показник за результатами складання іспиту «Крок Б. Лабораторна діагностика» становить **69,3%**.

У таблицях 4 та 5 представлені дані за субтестами по країні.

<b>Національний показник 69,3%</b>	Епідеміологія (1 вісь)
	<b>35,8%</b>

Таблиця 4. Національний показник результатів складання ліцензійного іспиту «Крок Б. Лабораторна діагностика» здобувачами - громадянами України за субтестами (2 вісь, субтест 6-16) 09.06.2021

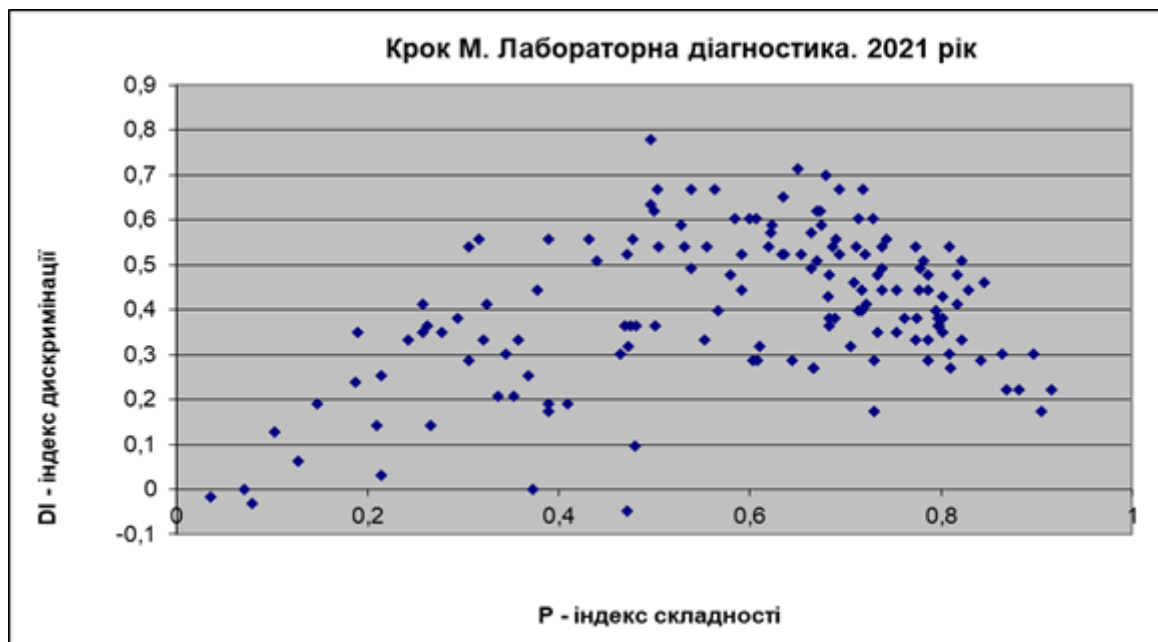
Національний показник	Гістологія, цитологія та ембріологія	Клінічна лабораторна діагностика	Біологічна та клінічна хімія	Мікробіологія, вірусологія та імунологія з мікробіологічною діагностикою. Клінічна мікробіологія	Гігієна з гігієнічною експертизою	Лабораторна діагностика паразитарних інвазій	Внутрішня медицина з оцінкою результатів досліджень та пропедевтика внутрішньої медицини	Педіатрія з оцінкою результатів досліджень та пропедевтика педіатрії	Хірургія з оцінкою результатів досліджень	Інфекційні хвороби з оцінкою результатів досліджень	Фтизіатрія з оцінкою результатів досліджень
<b>69,3</b>	<b>60,9</b>	<b>63,7</b>	<b>80,8</b>	<b>68,7</b>	<b>72,4</b>	<b>35,8</b>	<b>77,5</b>	<b>74,9</b>	<b>74,3</b>	<b>63,7</b>	<b>86,4</b>

*Таблиця 5. Національний показник результату складання ліцензійного іспиту у «Крок Б. Лабораторна діагностика» здобувачами - громадянами України за субтестами (2 вісь, субтести 17-28) 09.06.2021*

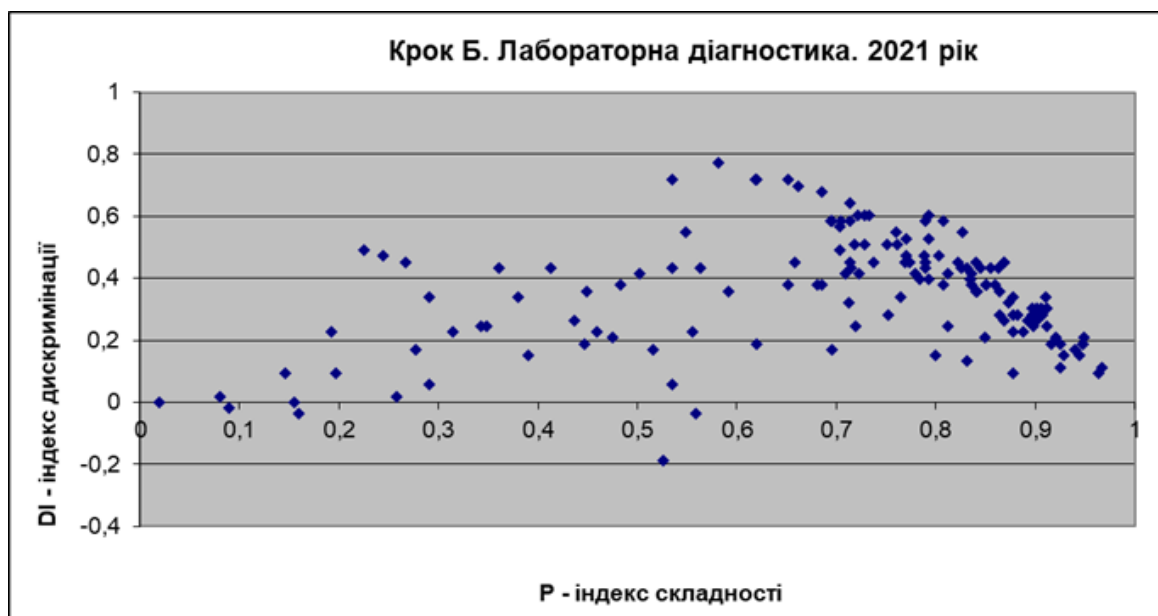
Національний показник	Гістологія, цитологія та ембріологія	Клінічна лабораторна діагностика	Біологічна та клінічна хімія	Мікробіологія, вірусологія та імунологія з мікробіологічною діагностикою. Клінічна мікробіологія	Гігієна з гігієнічною експертизою	Лабораторна діагностика паразитарних інвазій	Внутрішня медицина з оцінкою результатів досліджень та профілактика внутрішньої медицини	Педіатрія з оцінкою результатів досліджень та профілактика педіатрії	Хірургія з оцінкою результатів досліджень	Інфекційні хвороби з оцінкою результатів досліджень	Фтизіатрія з оцінкою результатів досліджень
<b>69,3</b>	<b>60,9</b>	<b>63,7</b>	<b>80,8</b>	<b>68,7</b>	<b>72,4</b>	<b>35,8</b>	<b>77,5</b>	<b>74,9</b>	<b>74,3</b>	<b>63,7</b>	<b>86,4</b>

#### ***IV. Оцінка якості тесту***

Для оцінки якості на рисунках 5 та 6 наводимо діаграми психометрії тестових завдань



*Рисунок 5. Діаграма психометрії тестових завдань ліцензійного іспиту «Крок М. Лабораторна діагностика»*



*Рисунок 6. Діаграма психометрії тестових завдань ліцензійного іспиту «Крок Б. Лабораторна діагностика»*