



Аналітична довідка

*до результатів складання ліцензійного іспиту
Крок Б. Лабораторна діагностика*

I. Загальна інформація

04 червня 2019 року Центром тестування при МОЗ України було проведено ліцензійний інтегрований іспит «Крок Б. Лабораторна діагностика» у 9 ЗВО, що здійснюють підготовку фахівців за спеціальністю «Лабораторна діагностика» освітньо-кваліфікаційного рівня «бакалавр».

Дата проведення іспиту затверджена наказом МОЗ України від 11.09.2018, № 1647 (зі змінами).

Іспит проводився відповідно до Галузевого стандарту вищої освіти освітньо-кваліфікаційного рівня «бакалавр» напряму підготовки «Лабораторна діагностика», затвердженого наказом МОНмолодьспорту України від 20.12.2012 № 1451 «Про затвердження і введення в дію складових галузевого стандарту вищої освіти освітньо-кваліфікаційного рівня «бакалавр» напряму підготовки 6.120102 «Лабораторна діагностика» галузі знань 1201 «Медицина» та наказу МОЗ України від 14.08.1998 № 251 «Про затвердження Положення про систему ліцензійних інтегрованих іспитів фахівців з вищою освітою напрямів «Медицина» і «Фармація».

Критерій «склав» встановлено на рівні 55,5% правильних відповідей наказом МОЗ України від 05.10.2016 № 1043.

Іспит проводився відповідно до вимог Порядку проведення ліцензійних інтегрованих іспитів, введеного у дію листом МОЗ України від 12.04.2017 № 08.1-25/58/1604-17/10192, одночасно по всій країні у 7 аудиторіях. Для проведення іспиту було залучено 8 представників Центру тестування.

Студенти, які одержали незадовільну оцінку на ліцензійному інтегрованому іспиті «Крок Б. Лабораторна діагностика», можуть повторно його скласти не раніше ніж через рік протягом трьох років.

II. Результати складання іспиту

На іспит за даними вищих навчальних закладів було зареєстровано:

188 студентів-громадян України, з яких **70** студента бюджетної та **118** контрактної форм навчання;

3 іноземних студента, підготовка яких здійснюється у Національному фармацевтичному університеті та Дніпровському національному університеті імені Олеся Гончара.

Іспит *складали* **186** студентів-громадян України, з яких **70** студентів бюджетної та **116** контрактної форм навчання, та **3** іноземних студента.

Серед студентів-громадян України іспит не склали **5 (2,7%)** студента, з яких всі (**4,3%**) студенти контрактної форм навчання.

Іспит *не складали* **2 (1,1%)** студента-громадянина України. За даними від закладів вищої освіти станом на 4 червня 2019 року ці студенти були відраховані.

Всі іноземні студенти іспит *склали*.

Таблиця 1. Кількість студентів-громадян України, які не склали ліцензійний інтегрований іспит «Крок Б. Лабораторна діагностика» 04.06.2019

ЗВО	СКЛАДАЛИ				Кількість студентів, що НЕ СКЛАЛИ іспит						
	Українців			Іноземців	Українців					Іноземців	
	Всього	Бюджет	Контракт		Всього укр.	Бюджет	%	Контракт	%	Контракт	%
Комунальний вищий навчальний заклад «Житомирський інститут медсестринства»	46	31	15	0	0	0	0,0	0	0,0	0	0,0
Вищий навчальний комунальний заклад Львівської обласної ради «Львівський інститут медсестринства та лабораторної медицини ім. А. Крупинського»	23	22	1	0	0	0	0,0	0	0,0	0	0,0
Медичний коледж Харківського національного медичного університету	9	0	9	0	2	0	0,0	2	22,2	0	0,0
Буковинський державний медичний університет	5	0	5	0	0	0	0,0	0	0,0	0	0,0
Національний фармацевтичний університет	35	0	35	0	1	0	0,0	1	2,9	0	0,0

Дніпровський національний університет імені Олеся Гончара	14	10	4	3	1	0	0,0	1	25,0	0	0,0
Державний заклад «Луганський національний університет імені Тараса Шевченка»	9	1	8	0	1	0	0,0	1	12,5	0	0,0
Запорізький державний медичний університет	35	0	35	0	0	0	0,0	0	0,0	0	0,0
Київський національний університет імені Тараса Шевченка	10	6	4	0	0	0	0,0	0	0,0	0	0,0
Всього:	186	70	116	3	5	0	0,0	5	4,3	0	0,0

Національний показник за результатами складання цього іспиту становить **82,0%**.

У таблицях 2 та 3 представлені дані за субтестами за двома осями по країні.

*Таблиця 2. Національний показник результатів складання ліцензійного інтегрованого іспиту студентами-громадянами України за субтестами (1 вісь)
Крок Б. Лабораторна діагностика. 04.06.2019*

	Середнє по ЗВО (%)	Епідеміологія
Національний показник	82,0	88,1

III. Психометричні характеристики тесту та тестових завдань

Діаграма психометрії тестових завдань

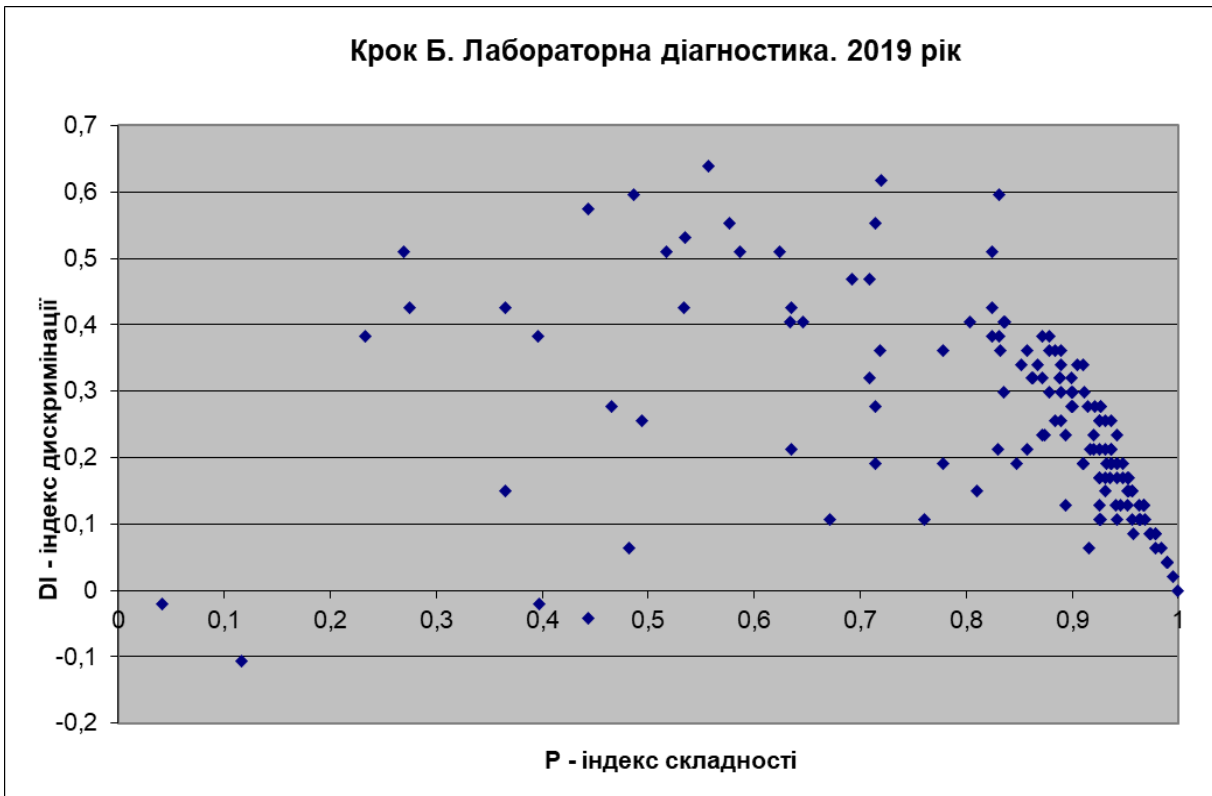


Рисунок 1. Діаграма психометрії тестових завдань ліцензійного іспиту «Крок Б. Лабораторна діагностика»