



Аналітична довідка

до результатів складання ліцензійного іспиту
«Крок 2. Лабораторна діагностика»

I. Загальна інформація

Об лютого 2018 року Центром тестування було проведено ліцензійний інтегрований тестовий іспит «Крок 2. Лабораторна діагностика» у 4 ЗВО України, з яких 3 ЗВО МОЗ України та 1 ЗВО МОН України.

Дата проведення іспиту затверджена листом МОЗ України від 14.06.2017 № 08.01-30/16251.

Критерій «склав/не склав» встановлено на рівні 60,5% правильних відповідей наказом МОЗ України від 05.10.2016 № 1043.

Іспит проводився відповідно до вимог Порядку проведення ліцензійних інтегрованих іспитів, введеного у дію листом МОЗ України від 12.04.2017 № 08.1-25/58/1604-17/10192, одночасно по всій країні у 4 аудиторіях. Для проведення іспиту було залучено 4 представники Центру тестування.

Для забезпечення моніторингу за дотриманням процедури проведення ліцензійного іспиту у всіх ВНЗ здійснювалася відеозйомка проведення іспиту. Зроблені відеозаписи були передані до Центру тестування, де забезпечено аналіз та збереження відповідної інформації.

II. Результати складання іспиту

1. На іспит за даними закладів вищої освіти було зареєстровано **110** студентів. З них **108** студентів-громадян України та **2** іноземних студента.

Іспит склали **105** студентів (103 студенти громадяни України та 2 іноземних студента).

2. Індивідуальні результати студентів.

Іспит «Крок 2. Лабораторна діагностика» не склали **16** студентів (в т. ч. 2 іноземних студента), що становить **15,2 %** з тих, що склали іспит.

III. Аналіз результатів складання іспиту

Аналіз результатів складання іспиту проводиться за показником кількості суб'єктів навчання вищих медичних навчальних закладів, які не склали ліцензійний інтегрований іспит «Крок 2. Лабораторна діагностика».

У таблиці 1 наведено дані про кількість студентів-громадян України, які не склали ліцензійний іспит «Крок 2. Лабораторна діагностика» 06.02.2018.

Таблиця 1. Кількість студентів, які не склали іспит «Крок 2. Лабораторна діагностика» 06.02.2018

| Назва закладу вищої освіти | СКЛАДАЛИ | | | | Кількість студентів, що НЕ СКЛАЛИ іспит | | | | | | | |
|----------------------------|------------|-----------|-----------|----------|---|-------------|-----------------|------------|-------------------|-------------|-------------------|------------|
| | Всього | бюджет | контракт | іноземці | Всього не склали | | Українці-бюджет | | Українці-контракт | | Іноземці-контракт | |
| | | | | контракт | к-ть | % | к-ть | % | к-ть | % | к-ть | % |
| ЗДМУ | 14 | 0 | 14 | 0 | 0 | 0,0 | 0 | 0,0 | 0 | 0,0 | 0 | 0,0 |
| ХНМУ | 15 | 0 | 15 | 0 | 2 | 13,3 | 0 | 0,0 | 2 | 13,3 | 0 | 0,0 |
| ДНУ | 33 | 23 | 10 | 0 | 5 | 15,2 | 2 | 8,7 | 3 | 30,0 | 0 | 0,0 |
| НФУ | 41 | 0 | 41 | 2 | 7 | 17,1 | 0 | 0,0 | 7 | 17,1 | 2 | 100 |
| Всього: | 103 | 23 | 80 | 2 | 14 | 13,6 | 2 | 8,7 | 12 | 15,0 | 2 | 100 |

Як видно із таблиці 1, із **103** студентів, що склали іспит, іспит не склали **14 (13,6%)** студентів-громадян України та **2 (100%)** іноземних студента.

З чотирьох ЗВО, що брали участь у тестуванні, іспит не склали студенти трьох ВНЗ: **ХНМУ** (іспит не склали **2** студенти із **15**, що становить **13,3%**), **ДНУ** (іспит не склали **5** студентів із **33**, що становить **15,2%**) та **НФУ** (іспит не склали **7** студентів із **41** (в т.ч. **2 іноземних студентів**), що становить **21,9%**).

У **ЗДМУ** іспит склали всі студенти.

Національний показник за результатами складання ліцензійного іспиту «Крок 2. Лабораторна діагностика» 06.02.2018 становить **77,3%**.

У таблиці 2 представлені дані за субтестами по країні.

Таблиця 2. Національний показник результатів складання ліцензійного іспиту студентами-громадянами України за субтестами (2-3 вісь)
«Крок 2. Лабораторна діагностика» 06.02.2018

| Вісь Результат | Середнє по ВНЗ (%) | Клінічна оцінка лабораторних досліджень | Клінічна патогістологія | Біохімія патологічних процесів | Клінічна імунологія та алергологія | Цитологічна діагностика | Технологія проведення досліджень в лабораторіях різного профілю | Діагностика та диференційна діагностика найрізноманітніших патологій |
|-----------------------|--------------------|---|-------------------------|--------------------------------|------------------------------------|-------------------------|---|--|
| Національний показник | 77,3 | 74,3 | 80,6 | 80,2 | 69,5 | 78,8 | 77,7 | 77,3 |

IV. Оцінка якості тесту

Для оцінки якості тесту наводимо діаграму психометрії тестових завдань (рис.1).

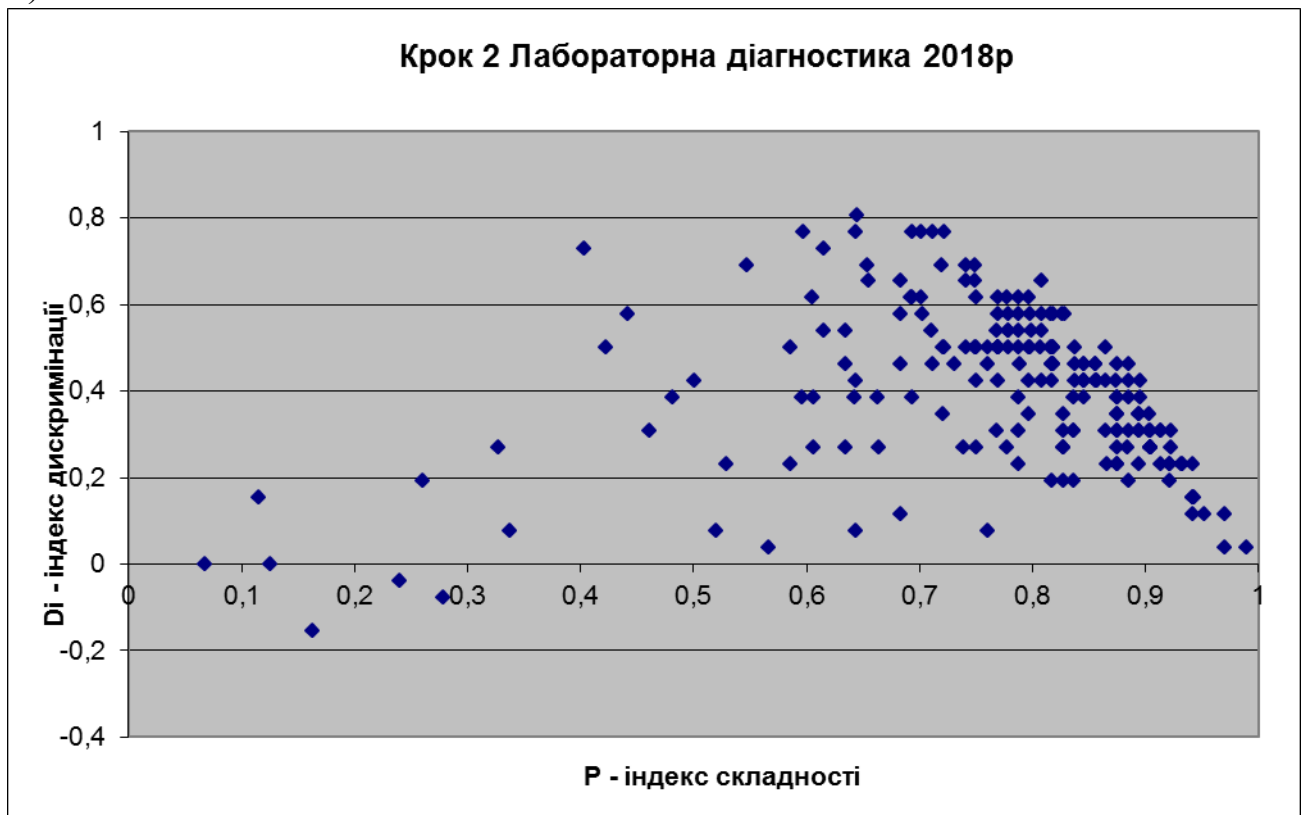


Рисунок 1. Діаграма психометрії тестових завдань ліцензійного іспиту
«Крок 2. Лабораторна діагностика» 06.02.2018