

Аналітична довідка
до результатів складання ліцензійного іспиту
Крок 3. Стоматологія

I. Загальна інформація

25 березня 2014 року Центром тестування було проведено ліцензійний інтегрований тестовий іспит «Крок 3. Стоматологія» у 18 ВНЗ, які здійснюють підготовку лікарів-інтернів з фаху «стоматологія»: 16 ВНЗ МОЗ України (4 з яких – заклади післядипломної освіти), 1 ВНЗ МОН України та 1 ВНЗ УАНМ.

Іспит проводився відповідно до наказу МОЗ України від 20.11.06 № 763, яким цей іспит було впроваджено як частину державної атестації інтернів.

Дата проведення іспиту затверджена листом МОЗ України від 16.07.2013 № 08.01-47/1016/2106.

Критерій «склав/не склав» встановлено на рівні 60,5% правильних відповідей листом МОЗ України від 12.07.2013 №08.01-47/994/20707.

Інтерни, які одержали на тестовому екзамені «Крок 3. Стоматологія» результат «не склав», не допускаються до інших етапів атестації. Ці інтерни не отримують сертифікат ліцензійних іспитів, вважаються такими, що не пройшли атестацію і не отримують сертифікат лікаря-спеціаліста. Такі інтерни можуть повторно скласти екзамен «Крок 3. Стоматологія» в будь-який наступний термін його проведення.

Передбачено можливість перескладання іспиту протягом трьох років.

Іспит проводився відповідно до вимог Порядку проведення ліцензійних інтегрованих іспитів, введеного у дію листом МОЗ України від 29.04.2013 № 08-01-21/568, одночасно по всій країні у 19 аудиторіях. Для проведення іспиту було залучено 19 представників Центру тестування.

Для забезпечення моніторингу за дотриманням процедури проведення ліцензійного іспиту у всіх ВНЗ здійснювалася відеозйомка проведення іспиту. Зроблені відеозаписи були передані до Центру тестування, де забезпечено аналіз та збереження відповідної інформації. Ряду ВНЗ, зокрема ОНМУ, УжНУ, СДУ та ВНМУ (Хмельницький філіал) за результатами аналізу відеозаписів надані рекомендації щодо покращення організації відеоспостереження у ВНЗ та якості зроблених відеоматеріалів.

II. Результати складання іспиту

1. На іспит за даними навчальних закладів було зареєстровано **597** інтернів.

Іспит складала **569** інтернів громадян України, з яких **79** – бюджетної та **490** – контрактної форм навчання.

2. Індивідуальні результати інтернів.

Всього по Україні 25 березня 2014 року іспит «Крок 3. Стоматологія» не склали **77** інтернів громадян України (13,5%) з тих, що склали іспит. Серед них **5** (6,3%) інтернів бюджетної та **72** (14,7%) інтерни контрактної форм навчання.

З числа інтернів, які мали складати цей іспит (597 осіб), на іспит не з'явилося **28** (4,7%) інтернів. За даними вищих навчальних закладів 1 інтерн є відрахованим, 16 інтернів мають поважну (задокументовану) причину; 11 інтернів не з'явилися на іспит без поважної причини.

III. Аналіз результатів складання іспиту

1. Середні результати по вищих навчальних закладах

Національний показник становить 74,9%. Вищий від національного показника мають Луганський державний медичний університет (ЛугДМУ), Дніпропетровський державний медичний університет (ДНМУ), Національний медичний університет (НМУ) та Закарпатський державний медичний університет (ЗМАПО).

Середні результати іспиту по вищим навчальним закладам представлені у формі B02_1_3 – «Результати складання ліцензійного інтегрованого іспиту інтернами – громадянами України для порівняльного аналізу».

Таблиця 1. Форма B02_1_3. Результати ліцензійного іспиту для порівняльного аналізу. Крок 3. Стоматологія. 25.03.2014

Назва ВНЗ	Всього інтернів	Середнє по ВНЗ (%)	Бюджет		Контракт	
			Кількість інтернів	Середній результат	Кількість інтернів	Середній результат
ВНМУ	5	42,4	1	43,5	4	42,1
ДМА	7	52,1	2	58,5	5	49,6
ДНМУ	136	80,5	23	82,1	113	80,1
ІФНМУ	4	28,5	0	0,0	4	28,5
КДМУ	2	52,5	0	0,0	2	52,5
ЛугДМУ	64	82,1	13	81,5	51	82,2
ЛНМУ	27	43,9	2	63,3	25	42,3
НМУ	229	78,4	26	84,1	203	77,7
ОНМУ	1	54,5	0	0,0	1	54,5
ТДМУ	6	68,3	0	0,0	6	68,3
УМСА	8	48,4	1	41,5	7	49,4
ХНМУ	5	51,5	1	74	4	45,9
КМУУАНМ	7	53,6	0	0,0	7	53,6
УжНУ	6	59,9	0	0,0	6	59,9
ЗМАПО	50	78	8	80,8	42	77,5
НМАПО	4	57,8	1	64	3	55,7
ХМАПО	3	47,2	1	46,5	2	47,5
УВМА	5	68,2	0	0,0	5	68,2
Національний показник	569	74,9	79	79,7	490	74,1

2. Інтерни бюджетної та контрактної форм навчання

За результатами даного іспиту у восьми ВНЗ – ХНМУ, ЛНМУ, ДМА, НМАПО, НМУ, ЗМАПО, ДНМУ та ВНМУ інтерни бюджетної форми навчання мають вищі результати, ніж інтерни контрактної форми навчання.

Найбільша різниця між бюджетними та контрактними інтернами спостерігається у ХНМУ (різниця становить 28,1%) та ЛНМУ (різниця становить 24%).

Найменша різниця між бюджетними та контрактними студентами спостерігається у ВНМУ (різниця становить 1,4%) та ДНМУ (різниця становить 2%).

У середньому по країні різниця між інтернами бюджетної та контрактної форми навчання становить 5,6%.

Разом з тим, у ЛугДМУ, ХМАПО та УМСА інтерни контрактної форми навчання мають вищі результати, ніж інтерни бюджетної форми навчання.

У ІФНМУ, КДМУ, КМУУАНМ, ОНМУ, УжНУ, УВМА та ТДМУ іспит склали лише інтерни контрактної форми навчання.

3. Порівняльний аналіз кількості інтернів, які не склали ліцензійний іспит

Середній показник кількості студентів, які не склали іспит, по країні становить 13,5%.

У УВМА іспит склали всі інтерни.

У п'яти ВНЗ – ЗМАПО, НМУ, ДНМУ та ЛугДМУ показник кількості цих студентів є меншим за середній показник по країні.

У таблиці 2 наведено інформацію про кількість інтернів-громадян України, які не склали іспит.

Таблиця 2. Інтерни – громадяни України, які не склали іспит
Крок 3. Стоматологія. 25.03.2014

Назва вищого навчального закладу	Інтерни – громадяни України, які не склали іспит					
	Всього не склали		Українці-бюджет		Українці-контракт	
	кількість	відсоток	кількість	відсоток	кількість	Відсоток
ВНМУ	5	100	1	100	4	100
ДМА	5	71,4	1	50	4	80
ДНМУ	3	2,2	0	0	3	2,7
ІФНМУ	4	100	0	0	4	100
КДМУ	2	100	0	0	2	100
ЛугДМУ	1	1,6	1	7,7	0	0
ЛНМУ	22	81,5	0	0	22	88
НМУ	9	3,9	0	0	9	4,4
ОНМУ	1	100	0	0	1	100
ТДМУ	2	33,3	0	0	2	33,3
УМСА	7	87,5	1	100	6	85,7
ХНМУ	4	80,0	0	0	4	100
КМУУАНМ	3	42,9	0	0	3	42,9
УжНУ	2	33,3	0	0	2	33,3
ЗМАПО	2	4,0	0	0	2	4,8
НМАПО	2	50	0	0	2	66,7
ХМАПО	3	100	1	100	2	100
УВМА	0	0	0	0	0	0
Всього:	77	13,5	5	6,3	72	14,7

4. Аналіз результатів складання іспиту за субтестами

Під субтестом ми маємо на увазі фрагмент тесту, виділений відповідно до структури змісту іспиту.

Ліцензійний іспит «Крок 3. Стоматологія» структурований навколо трьох осей:

- 1) змістовні розділи;
- 2) типи надання допомоги та організація допомоги;
- 3) аспекти діяльності лікаря.

Дані за субтестами за трьома осями по навчальних закладах представлені у формах В01_1_a_3 та В01_1_b_3 – «Результати складання ліцензійного інтегрованого іспиту інтернами-громадянами України за субтестами».

Таблиця 3. Форма В01_1_а_3. Результати складання ліцензійного іспиту інтернами-громадянами України за субтестами (вісь 1). Крок 3. Стоматологія. 25.03.2014.

Назва ВНЗ	Середнє по ВНЗ (%)	Субтести, (%) (1 вісь)												
		Загальні принципи	Первинна профілактика стоматологічних захворювань	Некаріозні ураження твердих тканин зубів	Карієс	Ускладнення карієсу	Патологія пародонта	Патологія губ, язика, слизової оболонки порожнини рота	Запальні захворювання щелепно-лицьової ділянки	Травматичні пошкодження щелепно-лицьової ділянки	Дефекти, що потребують протезування	Зубощелепні аномалії та деформації	Невідкладні стани	Ускладнення, що виникають внаслідок стоматологічних втручань
ВНМУ	42,4	48,3	50	50	35	43,3	30,7	44,2	45,3	44	32	42,1	55	26,7
ДМА	52,1	44	78,6	58	51,2	54	47,6	50,4	48,6	48,6	41,9	51,9	60,7	47,6
ДНМУ	80,5	75,2	86	83,7	82,6	82	77,6	84,2	80,6	81,6	77	80,5	84,4	74
ІФНМУ	28,5	35,4	25	12,5	33,3	31,9	30	27,6	20	37,5	20	23,7	43,8	8,3
КДМУ	52,5	25	50	53,1	50	63,9	30	60,5	56,7	55	40	57,9	67,5	50
ЛугДМУ	82,1	79,2	86,7	85,4	85,8	81,2	77,8	81,2	83,9	87,8	74,2	85,9	85,5	87,5
ЛНМУ	43,9	42,3	42,6	47,2	48,5	43,4	39,8	39,6	42	54,1	35,1	43,1	60,2	27,2
НМУ	78,4	79,8	88,2	81,7	78,8	75,4	71,4	79	77,1	85,3	71	80,5	85,9	79,5
ОНМУ	54,5	41,7	100	62,5	58,3	38,9	73,3	47,4	66,7	50	46,7	57,9	45	66,7
ТДМУ	68,3	61,1	75	71,9	63,9	72,2	66,7	63,2	66,7	76,7	55,6	73,7	77,5	83,3
УМСА	48,4	39,6	50	57,8	43,7	41,7	35,8	46,1	45,8	77,5	34,2	49,3	65,6	45,8
ХНМУ	51,5	48,3	40	65	55	54,4	37,3	50,5	45,3	64	44	49,5	59	33,3
КМУУАНМ	53,6	56	71,4	65,2	50	50,8	44,8	48,9	55,2	52,9	44,8	52,6	65	61,9
УжНУ	59,9	56,9	66,7	71,9	69,4	58,3	54,4	58,8	61,1	73,3	48,9	57,9	68,3	44,4
ЗМАПО	78	73,3	85	81,5	86,5	78,9	72,5	76,2	78,7	81,4	69,2	81,3	84,1	78
НМАПО	57,8	60,4	62,5	70,3	58,3	55,6	58,3	53,9	53,3	55	50	55,3	65	41,7
ХМАПО	47,2	36,1	50	54,2	52,8	38,9	35,6	52,6	28,9	70	48,9	36,8	61,7	22,2
УВМА	68,2	58,3	60	71,3	70	68,9	57,3	71,6	70,7	72	64	67,4	82	46,7
Нац. пок.	74,9	72,9	81,9	78,5	76,9	73,9	69,4	75,4	74,3	80,2	67,9	76,3	81,8	72,7

Таблиця 4. Форма В01_1_а_3. Результати складання ліцензійного інтегрованого іспиту інтернами – громадянами України за субтестами (2-3 вісь).

Крок 3. Стоматологія. 2013 рік

25.03.2014

Назва ВНЗ	Середнє по ВНЗ (%)	Субтести, (%) (2-3 вісь)							
		Первинне відвідування	Повторне відвідування (лікування, що триває)	Диспансеризація	Невідкладна допомога	Організація надання допомоги, в т.ч. профілактики	Планування та проведення профілактичних заходів	Діагностика	Ведення пацієнтів
ВНМУ	42,4	40,6	41,3	55	57,5	40	48,9	41	42,9
ДМА	52,1	51,2	53,3	71,4	53,6	28,6	73	53,1	48,5
ДНМУ	80,5	81,7	77,3	70	80,7	94,9	82,7	81,7	79,1
ІФНМУ	28,5	27,6	27,2	18,8	40,6	50	27,8	30,1	26,8
КДМУ	52,5	55,6	45,6	50	50	0,0	66,7	58,2	44,6
ЛугДМУ	82,1	82,4	81,2	81,3	81,3	90,6	86,8	83,1	80
ЛНМУ	43,9	42,8	41,2	50,9	57,9	59,3	51	44,6	41,9
НМУ	78,4	77,8	78,5	86,4	80,7	86,9	87,2	78,9	76,2
ОНМУ	54,5	48,5	64,4	100	62,5	100	66,7	57,1	50
ТДМУ	68,3	66,9	69,6	87,5	68,8	100	81,5	73,3	60,7
УМСА	48,4	46,5	47,8	62,5	60,9	75	61,1	50,4	43,6
ХНМУ	51,5	51,8	45,8	55	65	40	48,9	53,3	48,3
КМУУАНМ	53,6	51,8	53,7	67,9	64,3	57,1	69,8	54,2	50,7
УжНУ	59,9	60,2	54,4	70,8	70,8	50	74,1	59,7	58,7
ЗМАПО	78	78,1	76,3	84,5	80,3	90	84,7	79,4	75,5
НМАПО	57,8	55,6	57,8	81,3	70,3	50	66,7	58,4	54,5
ХМАПО	47,2	45,3	48,1	58,3	60,4	0,0	63	50,3	42,1
УВМА	68,2	67,8	65,8	60	78,8	100	71,1	69,8	64,8
Нац. пок.	74,9	74,8	73,6	77,6	77,6	84,7	81,6	75,8	72,7

5. Оцінка якості тесту.

Для оцінки якості тесту наводимо паспорт тесту (табл. 5) та діаграму психометрії тестових завдань (рис.1).

Таблиця 5. Паспорт тесту Крок 3. Стоматологія. 25.03.2014

ВНЗ	Кількість інтернів	Кількість ТЗ	Max	Min	Mean	StDev	Надійність	Asm	Ex
ВНМУ	5	200	57	0,5	42,4	24,0	0,983	-1,186	-0,618
ДМА	7	200	78,5	38	52,1	16,9	0,96	0,532	-1,559
ДНМУ	136	200	95,5	0,5	80,5	10,5	0,935	-3,415	22,632
ІФНМУ	4	200	47,5	21	28,5	12,7	0,938	0,986	-1,259
КДМУ	2	200	57,5	47,5	52,5	7,1	0,734	0	-2,5
ЛугДМУ	64	200	97	56	82,1	8,1	0,893	-0,963	0,75
ЛНМУ	27	200	66	19	43,9	14,8	0,949	-0,357	-1,127
НМУ	229	200	97,5	39,5	78,4	10,5	0,929	-0,832	0,597
ОНМУ	1	200	54,5	54,5	54,5	10,5	0,929	-0,832	0,597
ТДМУ	6	200	85	44,5	68,3	17,6	0,968	-0,302	-1,824
УМСА	8	200	61,5	41,5	48,4	6,7	0,727	0,757	-0,509
ХНМУ	5	200	74	28,5	51,5	16,1	0,954	-0,046	-1,004
КМУУАНМ	7	200	66,5	33,5	53,6	13,1	0,93	-0,631	-1,445
УжНУ	6	200	75,5	44,5	59,9	11,8	0,917	-0,17	-1,547
ЗМАПО	50	200	94	33	78,0	10,9	0,933	-1,812	4,701
НМАПО	4	200	84,5	29	57,8	23,1	0,981	-0,121	-1,596
ХМАПО	3	200	52	43	47,2	4,5	0,399	0,216	-2
УВМА	5	200	83	62	68,2	8,6	0,857	1,114	-0,667
Нац. пок.	569	200	97,5	0,5	74,9	15,7	0,967	-1,558	2,836

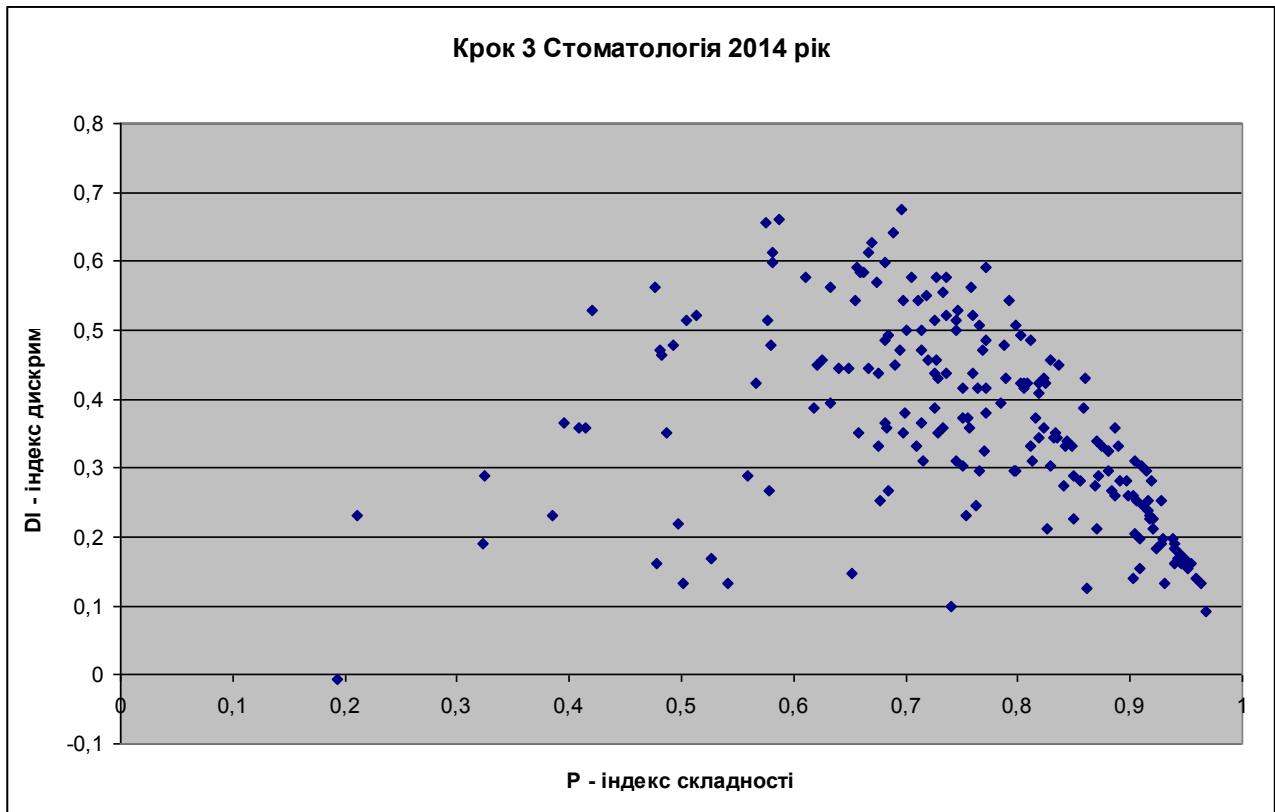


Рисунок 1. Діаграма психометрії тестових завдань Крок 3. Стоматологія. 25.03.2014 (горизонтальна вісь – індекс складності, вертикальна вісь – індекс дискримінації)