

Аналітична довідка

до результатів складання ліцензійного іспиту

Крок 1. Фармація у жовтні 2012 року

I. Загальна інформація

2 жовтня 2012 року Центром тестування при МОЗ України було проведено ліцензійний інтегрований тестовий іспит “Крок 1. Фармація” у 15 ВНЗ, які здійснюють підготовку фахівців за спеціальностями “фармація” та “клінічна фармація” (13 ВНЗ МОЗ України, 1 ВНЗ МОН України, 1 ВНЗ УАНМ України). Дата проведення іспиту затверджена листом МОЗ України від 19.06.2012 № 08.01-47/798/2645.

Іспит проводився відповідно до навчального плану, розробленого на основі Галузевих стандартів вищої освіти (наказ МОЗ України від 21.01.04 № 36).

Критерій «склав /не склав» встановлено на рівні 50,5% листом МОЗ України від 19.06.2012 № 08.01-47/799/2644.

Ліцензійний іспит “Крок 1. Фармація” має статус семестрового іспиту, що передбачає можливість його перескладання не більше ніж два рази для переведення на наступний семестр у терміни, затверджені МОЗ.

Відповідно до Регламенту від 18.10.2011 р. іспит 02.10.12 проходив одночасно по всій країні у 16 аудиторіях у присутності 23 представників Центру тестування.

Для іноземних студентів, які навчаються англійською мовою, екзамен «Крок 1. Pharmacy» проводився за тестом англійською мовою.

II. Результати складання іспиту

1. На іспит було зареєстровано 973 студента. Іспит склали 949 студентів, з яких 810 – громадян України та 139 – громадян іноземних держав. На іспит не з'явилося 27 студентів, 25 з яких були відраховані або одержали академічну відпустку, один студент не з'явився на іспит по хворобі та один студент не з'явився без поважної причини.

Крім вище зазначених студентів, іспит склали також 83 студента англомовної форми навчання.

2. Індивідуальні результати студентів.

Всього по Україні 2 жовтня 2012 року іспит “Крок 1. Фармація” не склали 130 студентів (13,7%) з тих, що з'явилися на іспит. Серед студентів – громадян України цей іспит не склали 67 студентів (8,3%), з них 4 студентів бюджетної форми навчання (2,2%) та 63 студентів контрактної форми навчання (9,7%). Серед студентів – громадян іноземних країн іспит не склали 63 особи, що становить 45,3% від присутніх іноземців.

Серед студентів, які навчаються англійською мовою і склали іспит “Крок 1. Pharmacy” (83 студента), його не склали 18 осіб (21,7%).

III. Аналіз результатів складання іспиту

1. Середні результати вищих навчальних закладів

Кращий результат за спеціальністю “фармація” має ДНМУ – 84,1%, що на 13,2% більше середнього показника по країні (70,9%). Вищий від національного показника також мають НМУ, ТДМУ, НФУ, УжНУ та ВНМУ. Діапазон результатів всіх навчальних закладів, що брали участь у тестуванні, становить 36,3%.

2. Студенти бюджетної та контрактної форм навчання

Середні результати навчальних закладів по різних категоріях студентів представлені у формі В02_1 – «Результати складання ліцензійного інтегрованого іспиту студентами - громадянами України для порівняльного аналізу».

*Таблиця 1. Форма В02_1. Результати складання ліцензійного інтегрованого іспиту студентами - громадянами України для порівняльного аналізу
Крок 1. Фармація. 02.10.2012*

Назва ВНЗ	Кількість студентів	Середнє по ВНЗ (%)	Бюджет		Контракт	
			Кількість студентів	Середній результат	Кількість студентів	Середній результат
БДМУ	27	70,4	3	67,7	24	70,8
ВНМУ	31	71,5	9	78,7	22	68,6
ДЗ ДМА	10	65,4	3	77	7	60,4
ДНМУ	41	84,1	5	89,4	36	83,4
ЗДМУ	88	68,8	9	74,8	79	68,2
ІФНМУ	78	61,5	3	72,2	75	61,1
КДМУ	12	49,3	2	54	10	48,4
ЛугДМУ	23	68,9	3	66,8	20	69,3
ЛНМУ	52	69	13	85,7	39	63,4
НМУ	70	81,7	19	83,1	51	81,1
ОНМУ	22	51,9	3	50,7	19	52,1
ТДМУ	37	73,9	5	76,6	32	73,5
КМУУАНМ	12	47,8	0	0,0	12	47,8
УжНУ	24	71,5	24	71,5	0	0,0
НФУ	283	73,3	81	80,3	202	70,5
Національний показник	810	70,9	182	78,2	628	68,8

Найбільша різниця між бюджетними та контрактними студентами спостерігається в ЛНМУ (різниця 22,3%). В середньому по країні різниця між студентами бюджетної та контрактної форми навчання становить 9,4%.

3. Порівняльний аналіз по кількості студентів, які не склали екзамен
З 15 ВНЗ, що брали участь у тестуванні ВНЗ: БДМУ, ДЗ ДМА, ДНМУ та НМУ не мають студентів, які не склали іспит.

В таблиці 2.1 наведено інформацію про студентів, які не склали екзамен.

Таблиця 2.1 Форма СО2_1. Кількість студентів, що не склали ліцензійний інтегрований іспит Крок 1. Фармація. 02.10.2012

Назва вищого навчального закладу	Інтерни – громадяни України, які не склали іспит					
	Всього не склали		Українці-бюджет		Українці-контракт	
	кількість	відсоток	кількість	відсоток	кількість	відсоток
БДМУ	0	0,0	0	0,0	0	0,0
ВНМУ	1	3,0	0	0,0	1	4,2
ДЗ ДМА	0	0,0	0	0,0	0	0,0
ДНМУ	0	0,0	0	0,0	0	0,0
ЗДМУ	3	3,3	0	0,0	3	3,6
ІФНМУ	10	12,3	0	0,0	10	12,8
КДМУ	6	50,0	1	50,0	5	50,0
ЛугДМУ	2	8,7	0	0,0	2	10,0
ЛНМУ	7	13,0	0	0,0	7	17,1
НМУ	0	0,0	0	0,0	0	0,0
ОНМУ	10	40,0	2	66,7	8	36,4
ТДМУ	3	7,5	0	0,0	3	8,6
КМУУАНМ	7	53,8	0	0,0	7	53,8
УжНУ	1	4,2	1	4,2	0	0,0
НФУ	17	6,0	0	0,0	17	8,4
Всього:	67	8,1	4	2,2	63	9,7

Для ВНЗ, які здійснюють навчання іноземних студентів російською або українською мовами, у таблиці 2.2 наведено інформацію про іноземних студентів, які не склали екзамен.

Таблиця 2.2 Форма С02_1_а. Кількість студентів, що не склали ліцензійний інтегрований іспит (іноземці російсько- та україномовні)
Крок 1. Фармація. 02.10.2012

Назва ВНЗ	Кількість студентів, що склали іспит	Кількість студентів, що не склали іспит при критерії 50,5 %
ВНМУ	6	3
ДЗ ДМА	15	13
ЗДМУ	20	0
ІФНМУ	1	1
ЛугДМУ	1	0
ЛНМУ	2	2
НМУ	7	0
ОНМУ	9	7
НФУ	78	37
Всього:	139	63

Для чотирьох ВНЗ, які здійснюють навчання іноземних студентів англійською мовою, у таблиці 2.3 наведено інформацію про іноземних студентів з англійською мовою навчання, які не склали екзамен.

Таблиця 2.3 Форма С02_1_с. Кількість студентів, що не склали ліцензійний інтегрований іспит (іноземці) Крок 1. Pharmacy 02.10.2012

Назва ВНЗ	Кількість студентів, що склали іспит	Кількість студентів, що не склали іспит при критерії 50,5 %
ВНМУ	7	4
ЛНМУ	8	1
ТДМУ	8	4
НФУ	60	9
Всього:	83	18

4. Результати складання іспиту за субтестами

Дані за субтестами за двома першими осями по навчальних закладах представлені у формах В01_1_а «Результати складання ліцензійного інтегрованого іспиту студентами – громадянами України за субтестами» (табл. 3).

Таблиця 3.1 Форма В01_1. Результати складання ліцензійного інтегрованого іспиту студентами - громадянами України за субтестами Крок 1. Фармація. 02.10.2012

Назва ВНЗ	Середнє по ВНЗ (%)	Неорганічна хімія	Органічна хімія	Аналітична хімія	Фізколоїдна хімія	Біохімія	Ботаніка	Фізіологія	Патологічна фізіологія	Мікробіологія
БДМУ	70,4	76,1	69,2	69,2	67	70,4	69,9	75,9	64,3	72
ВНМУ	71,5	69,8	63,9	68	72,9	61,4	80,1	74,8	79,4	76,3
ДЗ ДМА	65,4	61,4	58	59,6	64,1	64,5	64,5	80,5	66,5	72
ДНМУ	84,1	87	83,4	79,2	86,3	87,8	92,4	82,9	71,7	86,3
ЗДМУ	68,8	60,5	60,8	70,5	69,6	55,5	86,1	72,5	68,1	77,6
ІФНМУ	61,5	51,5	59	59,8	64	56,3	67,6	64,6	64	68,3
КДМУ	49,3	37,5	41	41,3	50	51,1	48,5	62,9	57,9	57,5
ЛугДМУ	68,9	77,1	74,6	75,5	70,4	54,7	71,7	69	58,9	65,7
ЛНМУ	69	64,9	58,2	64,2	67,7	63,5	80,5	76,4	71,1	77,1
НМУ	81,7	85,7	83,7	74,6	80,3	77,3	84,4	83	80,6	86,5
ОДМУ	51,9	47,7	47,1	54,7	56	40,9	57,9	56,6	50,5	56,1
ТДМУ	73,9	73,7	72,3	76,2	73,3	63,1	85,9	69,9	72,7	78,1
КМУУАНМ	47,8	40,2	45	47,3	48,1	43,6	48,1	51,9	51,7	56,3
УжНУ	71,5	73,1	71	65,8	72,9	67,8	75,6	71,4	68,8	78,5
НФУ	73,3	69,7	70,2	67,7	76,1	65	79,6	74,6	76,7	82,4
Нац. пок.	70,9	68,0	67,5	67,7	72,3	63,8	78,2	73,3	71,5	77,8

5. Оцінка якості тесту

Для оцінки якості тесту наводимо паспорт та психометрію тесту (рис.1).

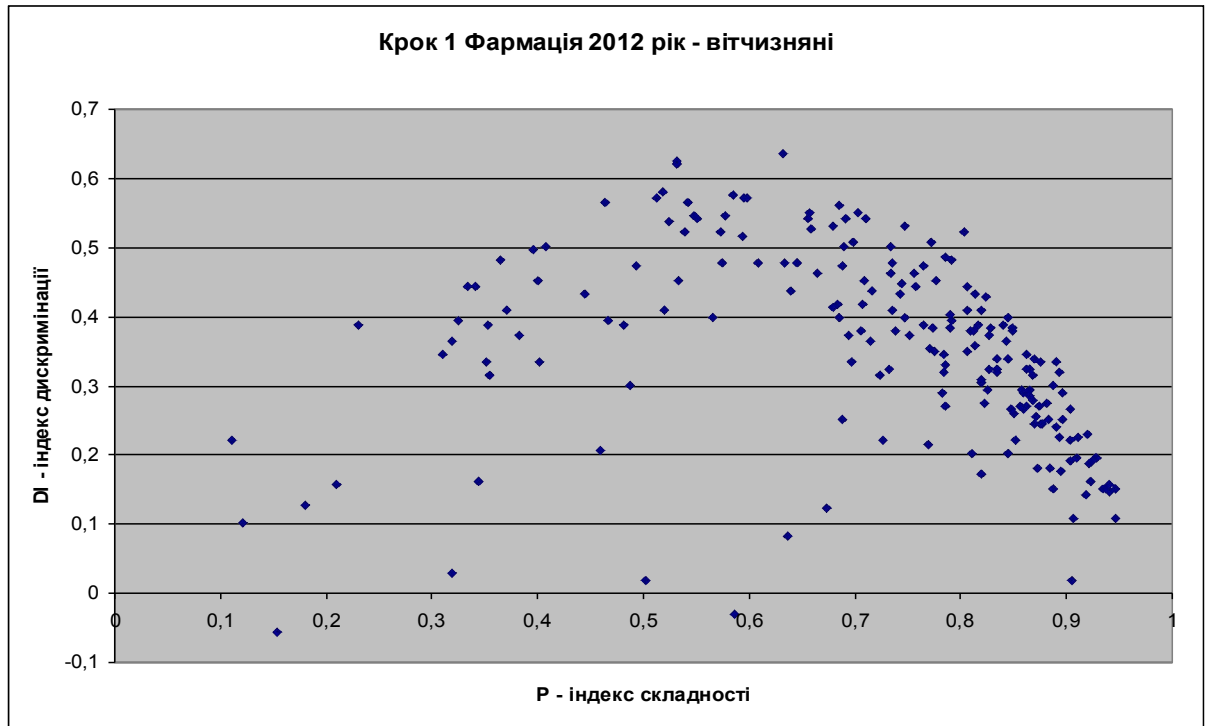


Рисунок 1. Діаграма психометрії тестових завдань Крок 1. Фармація 02.10.2012 р

Таблиця 4. Паспорт тесту Крок 1. Фармація 02.10.2012 р

ВНЗ	Кіль-ть Студ.	Кіль-ть ТЗ	Max	Min	Mean	StDev	Надій-ність	Asm	Ex
БДМУ	27	200	88,5	50,5	70,4	8,9	0,873	0,07	-0,366
ВНМУ	31	200	90,5	44	71,	12,0	0,935	-0,434	-0,62
ДЗ ДМА	10	200	82	50,5	65,4	9,6	0,883	0,275	-1
ДНМУ	41	200	91	65	84,1	5,8	0,812	-1,218	1,551
ЗДМУ	88	200	87	43	68,8	8,5	0,859	-0,609	0,69
ІФНМУ	78	200	88,5	0,5	61,5	14,4	0,949	-1,158	2,85
КДМУ	12	200	67,5	36,5	49,3	9,8	0,875	0,265	-1,071
ЛугДМУ	23	200	85,5	43,5	68,9	11,6	0,926	-0,378	-0,757
ЛНМУ	52	200	93,5	36,5	69,0	14,9	0,957	-0,308	-0,852
НМУ	70	200	97	60	81,7	9,6	0,925	-0,52	-0,505
ОНМУ	22	200	79	28,5	51,9	13,4	0,936	-0,061	-0,855
ТДМУ	37	200	88	39	73,9	11,6	0,935	-1,407	1,828
КМУУАНМ	12	200	72,5	36	47,8	10,8	0,896	0,875	-0,003
УжНУ	24	200	88,5	41	71,5	12,0	0,934	-0,855	0,144
НФУ	283	200	97,5	27,5	73,3	13,0	0,948	-0,811	0,296
Нац. пок.	810	200	97,5	0,5	70,9	14,0	0,953	-0,746	0,558

Mean - середнє первинного балу, **Max** - максимум первинного балу, **Min** - мінімум первинного балу, **StDev** - середнє квадратичне відхилення первинного балу, **Надійність** - надійність (А-Кронбаха), **Asm** – асиметрія, **Ex** – ексцес.