

Аналітична довідка

*до результатів складання ліцензійного іспиту
Крок 3. Стоматологія у листопаді 2012 року*

I. Загальна інформація

13 листопада 2012 року Центром тестування при МОЗ України було проведено ліцензійний інтегрований тестовий іспит “Крок 3. Стоматологія” у 16 ВНЗ, які здійснюють підготовку фахівців за даною спеціальністю: 14 ВНЗ МОЗ України (3 з яких – заклади післядипломної освіти), 1 ВНЗ МОН України та 1 ВНЗ УАНМ.

Іспит проводився відповідно до наказу МОЗ України від 20.11.06 № 763, яким цей іспит було впроваджено як частину державної атестації інтернів, та у терміни, визначені листом МОЗ України від 19.06.2012 №08.01-47/799/2645.

Критерій «склав /не склав» встановлено листом МОЗ України від 21.06.2011 №08.01-47/986 на рівні 50,5%.

Інтерни, які одержали на тестовому екзамені «Крок 3. Стоматологія» результат «не склав», не допускаються до інших етапів атестації. Ці інтерни не отримують сертифікат ліцензійних іспитів, вважаються такими, що не пройшли атестацію і **не отримують сертифікат лікаря-спеціаліста**. Такі інтерни можуть повторно скласти екзамен «Крок 3. Стоматологія» в будь-який наступний термін його проведення.

Передбачено можливість перескладання іспиту протягом трьох років.

Відповідно до Регламенту проведення ліцензійних інтегрованих іспитів (наказ Центру тестування від 18.10.2011 №97) іспит 13.11.12 проходив одночасно по всій країні у 23 аудиторіях у присутності 27 представників Центру тестування.

II. Результати складання іспиту

1. На іспит за даними навчальних закладів було зареєстровано **1663** інтерна.

Іспит складала **1640 інтернів**, з яких 1632 – громадяни України (308 – бюджетної форми навчання, 1324 – контрактної) та 8 – громадян іноземних держав.

2. Індивідуальні результати інтернів.

Всього по Україні 13 листопада 2012 року іспит “Крок 3. Ст” не склали **33** інтерна (2,09%) з тих, що з’явилися на іспит. Серед студентів – громадян України цей іспит не склали 33 інтерна (2,0%), з них 6 інтернів бюджетної форми навчання (1,9%) та 27 інтернів контрактної форми навчання (2,0%). Серед інтернів – громадян іноземних країн іспит склали всі інтерни.

З числа інтернів, які мали складати цей іспит (1663 особи), на іспит не з’явилося 23 інтерна. За даними вищих навчальних закладів 5 інтернів є відрахованими, не допущеними до екзамену або такими, які знаходяться в

академічній відпустці. Одинадцять інтернів мають поважну (задокументовану) причину; 7 інтернів не з'явилися на іспит без поважної причини.

III. Аналіз результатів складання іспиту

1. Середні результати по вищих навчальних закладів

Дані по середнім результатам по навчальних закладах представлені у формі B02_1_3 –“Результати складання ліцензійного інтегрованого іспиту інтернами – громадянами України для порівняльного аналізу”

Таблиця 1. Форма B02_1_3. Результати ліцензійного іспиту для порівняльного аналізу. Крок 3. Стоматологія. 13.11.2012

Назва ВНЗ	Всього інтернів	Середнє по ВНЗ (%)	Бюджет		Контракт	
			Кількість інтернів	Середній результат	Кількість інтернів	Середній результат
БДМУ	113	78,1	9	83,5	104	77,7
ВНМУ	150	77,9	23	80,6	127	77,5
ДЗ ДМА	108	77	29	78,8	79	76,3
ДНМУ	50	73	9	71,4	41	73,3
ІФНМУ	190	81,5	17	81,8	173	81,5
КДМУ	131	79,2	25	81,3	106	78,8
ЛНМУ	217	78,3	47	79,1	170	78
ОНМУ	1	58	0	0,0	1	58
ТДМУ	136	79,3	10	83,2	126	79
УМСА	171	78,2	38	80,4	133	77,5
ХНМУ	88	75,4	12	80,4	76	74,6
КМУУАНМ	45	70,2	0	0,0	45	70,2
УжНУ	87	76,9	25	79,8	62	75,7
НМАПО	88	76,1	43	75,3	45	76,9
ХМАПО	55	77,3	21	80,2	34	75,5
УВМА	2	48,3	0	0,0	2	48,3
Національний показник	1632	77,9	308	79,4	1324	77,5

2. Розподіл інтернів-громадян України, які не склали ліцензійний іспит

Дані по інтернах-громадянах України з балом нижче **50,5%**, які не склали іспит

*Таблиця 2. Інтерни – громадяни України, які не склали іспит
Крок 3. Стоматологія. 13.11.12*

Назва вищого навчального закладу	Інтерни – громадяни України, які не склали іспит					
	Всього не склали		Українці-бюджет		Українці-контракт	
	кількість	відсоток	кількість	відсоток	кількість	Відсоток
БДМУ	2	1,8	0	0,0	2	1,9
ВНМУ	2	1,3	0	0,0	2	1,6
ДЗ ДМА	3	2,8	1	3,4	2	2,5
ДНМУ	0	0,0	0	0,0	0	0,0
ІФНМУ	0	0,0	0	0,0	0	0,0
КДМУ	0	0,0	0	0,0	0	0,0
ЛНМУ	9	4,1	3	6,4	6	3,5
ОНМУ	0	0,0	0	0,0	0	0,0
ТДМУ	3	2,2	0	0,0	3	2,4
УМСА	2	1,2	0	0,0	2	1,5
ХНМУ	2	2,3	0	0,0	2	2,6
КМУУАНМ	2	3,8	0	0,0	2	4,4
УжНУ	3	3,4	1	4,0	2	3,2
НМАПО	1	1,1	1	2,3	0	0,0
ХМАПО	3	5,5	0	0,0	3	8,8
УВМА	1	50,0	0	0,0	1	50,0
Всього:	33	2,0	6	1,9	27	2,0

3. Аналіз результатів складання іспиту за субтестами

Під субтестом ми маємо на увазі фрагмент тесту, виділений відповідно до структури змісту іспиту.

Ліцензійний іспит «Крок 3. Стоматологія» структурований навколо трьох осей: 1) змістовні розділи; 2) типи надання допомоги та організація допомоги; 3) аспекти діяльності лікаря.

Дані за субтестами за трьома осями по навчальних закладах представлені у формі В01.1 – «Результати складання ліцензійного інтегрованого іспиту інтернами-громадянами України за субтестами».

**Таблиця 3. Форма В01_1_а_3. Результати складання ліцензійного іспиту
інтернами-громадянами України за субтестами (вісь 1). Крок 3. Стоматологія.
13.11.2012.**

Назва ВНЗ	Середнє по ВНЗ (%)	Субтести (%) (вісь 1)												
		Загальні принципи	Первинна профілактика стоматологічних захворювань	Некаріозні ураження твердих тканин зубів	Карієс	Ускладнення карієсу	Патологія пародонта	Патологія губ, язика, слизової оболонки порожнини рота	Запальні захворювання щелепно-лицьової ділянки	Травматичні пошкодження щелепно-лицьової ділянки	Дефекти, що потребують протезування	Зубощелепні аномалії та деформації	Невідкладні стани	Ускладнення, що виникають внаслідок стоматологічних втручань
БДМУ	78,1	75,3	68,8	88,3	79,9	77,3	75,5	82	85,4	80,9	73,7	83,9	79,2	75,9
ВНМУ	77,9	80,7	63,2	86,7	82,5	76,3	73,8	81,6	82,7	86,3	71,1	81,8	77,8	76,3
ДЗ ДМА	77	75,9	70	88	80,5	79,2	74	81,4	82,2	77,9	70,4	77,5	76,9	73,1
ДНМУ	73	68,5	66,4	85,8	86,9	81,3	65,1	65,9	61,1	52,9	65,5	75,6	88,7	66,4
ІФНМУ	81,5	80,7	58,6	88,9	77,6	81	78,8	88	90,6	91,4	76,3	83,6	83,3	82,9
КДМУ	79,2	78,7	65,6	88,8	83,9	80,8	73,9	85,8	88	79,1	74,2	82,5	78,4	74,1
ЛНМУ	78,3	78,9	51,8	87,3	81,6	76,3	72,9	82,7	87,1	88,7	74,3	79,9	79,9	81,1
ОНМУ	58	57,1	60	66,7	66,7	50	41,2	44,4	63,6	71,4	66,7	66,7	70	54,5
ТДМУ	79,3	79	61,9	88	81,1	78,3	75,4	84,4	88,2	83,9	73,5	80,3	80,5	77,9
УМСА	78,2	77,4	63,6	86	78,9	78,9	75,6	83,3	83,4	83,5	71,6	82,9	78,4	76,8
ХНМУ	75,4	76,1	56,4	87,5	78,3	75,7	72,7	80,1	81	74,8	69,2	77	75,6	74,4
КМУУАМ	70,2	68,9	69,8	84,2	75,3	69,4	63,8	69,4	75,2	68,9	66,1	75,1	73,2	68,9
УжНУ	76,9	78,5	57,7	84,7	77,2	76,6	73,2	81,6	84,1	84,6	69,6	80,6	77,5	77,5
НМАПО	76,1	73,1	63,2	86	79,7	77,4	73,5	80,1	83	79,4	71,4	79,5	76,4	74,9
ХМАПО	77,3	76,7	63,3	87,1	78,4	79,8	73,8	81,7	81,5	81	66,7	84,6	78	74,4
УВМА	48,3	52,4	60	50	63,3	45	41,2	44,4	40,9	64,3	41,7	44,4	47,5	45,5
Нац. пок.	77,9	77,5	61,7	87,2	80,2	78,0	74,0	82,2	84,3	82,4	72,1	80,9	79,1	76,7

Назва ВНЗ	Серед не по ВНЗ (%)	Субтести, (%) (2-3 вісь)							
		Первинне відвідування	Повторне відвідування (лікування, що триває)	Диспансеризація	Невідкладна допомога	Організація надання допомоги, в т.ч. профілактики	Планування та проведення профілактичних заходів	Діагностика	Ведення пацієнтів
БДМУ	78,1	76,7	80,6	89,7	74,3	82	83,6	78,4	77,3
ВНМУ	77,9	76,3	81,3	91,2	71,3	92,9	83,8	76,6	78
ДЗ ДМА	77	75,7	79,1	90,9	72,3	84,6	84,1	77,6	76
ДНМУ	73	70,9	77,2	79,3	80,3	38,7	76,3	75,8	71,6
ІФНМУ	81,5	80,9	84,4	87	74,6	81,2	84,3	81,5	82,2
КДМУ	79,2	78,7	80,4	89,3	73,2	85,2	84,2	80,8	78
ЛНМУ	78,3	77,3	81,2	87,3	72,4	76,7	81	75,9	80,5
ОНМУ	58	50,8	66,7	83,3	63,2	100	64,3	51,3	64,3
ТДМУ	79,3	78	81,9	90	74,1	87,7	82,9	78,8	79,5
УМСА	78,2	76,6	81,1	91	73	86,7	83,5	76,9	79,3
ХНМУ	75,4	75,1	77,1	81,3	68,9	78	79,5	75,6	75,5
КМУУАМ	70,2	68,4	72,1	81,5	69,1	82,2	77	68,5	71,1
УжНУ	76,9	75,8	79,4	86,8	71,3	82,4	80	75,8	77,9
НМАПО	76,1	74,5	79,4	90	70,5	84,1	82,4	74,9	77,1
ХМАПО	77,3	75,8	79,8	90	74,1	78,2	84,2	76,6	77,7
УВМА	48,3	45,6	52,2	58,3	47,4	66,7	71,4	42,3	50
Нац. пок.	77,9	76,7	80,5	88,2	72,8	82,1	82,5	77,3	78,3

4. Оцінка якості тесту

Для оцінки якості тесту наводимо паспорт тесту (табл. 4).

Таблиця 2. Паспорт тесту Крок 3. Стоматологія. 13.11.2012 р.

ВНЗ	Кількість інтерв'їв	Кількість ТЗ	Max	Min	Mean	StDev	Надійність	Asm	Ex
БДМУ	113	200	92,5	40,5	78,1	9,7	0,917	-1,146	1,599
ВНМУ	150	200	90	32	77,9	9,4	0,91	-1,629	3,883
ДЗ ДМА	108	200	92,5	39	77,0	10,5	0,926	-1,403	2,595
ДНМУ	50	200	82	54,5	73,0	5,8	0,731	-1,649	2,338
ІФНМУ	190	200	93	55,5	81,5	6,5	0,832	-1,243	2,16
КДМУ	131	200	93,5	59,5	79,2	6,8	0,831	-0,453	0,036
ЛНМУ	217	200	94,5	16,5	78,3	12,3	0,95	-1,748	3,694
ОНМУ	1	200	58	58	58,0	12,3	0,95	-1,748	3,694
ТДМУ	136	200	95	30,5	79,3	11,4	0,943	-1,243	1,895
УМСА	171	200	95	40,5	78,2	9,5	0,912	-1,122	1,719
ХНМУ	88	200	90	39,5	75,4	9,8	0,91	-1,154	1,557
КМУУАМ	45	200	89	38,5	70,2	11,5	0,927	-0,716	0,266
УжНУ	87	200	93,5	27,5	76,9	12,4	0,948	-1,709	3,65
НМАПО	88	200	92	49	76,1	10,1	0,918	-0,633	-0,423
ХМАПО	55	200	95	47,5	77,3	11,6	0,94	-0,926	0,244
УВМА	2	200	50,5	46	48,3	3,2	-0,248	0	-2,5
Нац. пок.	1632	200	95	16,5	77,9	10,2	0,924	-1,401	2,938

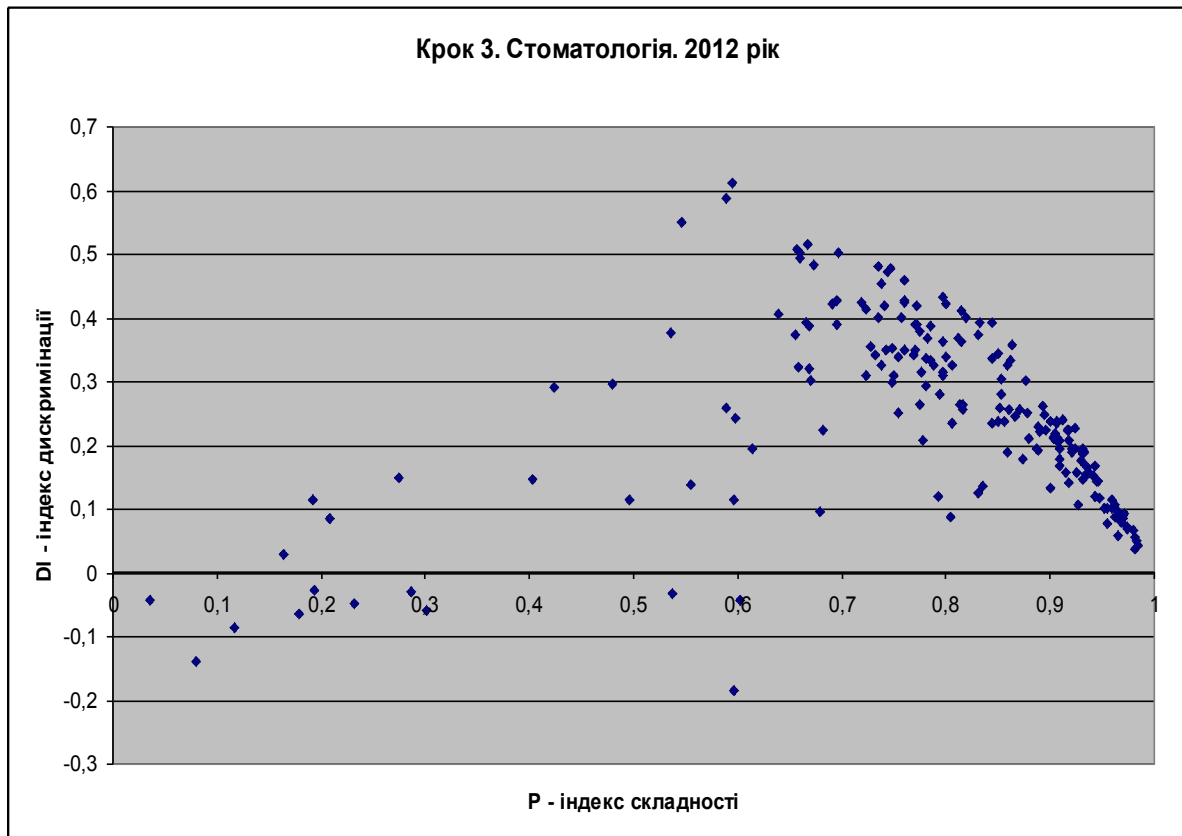


Рисунок 1. Діаграма психометрії тестових завдань Крок 3. Стоматологія. 13.11.2012 р. (горизонтальна вісь – індекс складності, вертикальна вісь – індекс дискримінації)