

Аналітична довідка
до результатів складання ліцензійного іспиту
Крок 2. Стоматологія у травні 2012 року

I. Загальна інформація

4 травня 2012 р. Центром тестування було проведено ліцензійний іспит «Крок 2. Стоматологія» у 18 вищих навчальних закладах, які здійснюють підготовку фахівців за даною спеціальністю: 14 вищих навчальних закладів Міністерства охорони здоров'я України, один вищий навчальний заклад МОН України, два вищих навчальних заклада УАНМ та один внз ТзОВ.

Дата проведення іспиту затверджена листом МОЗ від 21.06.2011 № 08.01-47/987.

Критерій «склав /не склав» встановлено на рівні 50,5% листом МОЗ від 21.06.2011 № 08.01-47/986.

Статус іспиту як складової державної атестації передбачає можливість його перескладання один раз не раніше ніж через рік протягом трьох років.

Відповідно до Регламенту проведення ліцензійних інтегрованих іспитів (наказ ЦТ №97 від 18.10.2011) іспит проходив одночасно по всій країні у 39 аудиторіях у присутності 43 представників Центру тестування.

II. Результати складання іспиту

1. На іспит за даними вищих навчальних закладів було зареєстровано 2762 студента. Іспит складали 2729 студентів, з яких 2337 – громадяни України та 392 – громадянина іноземних держав, а також 92 студента складали іспит англійською мовою.

2. Всього в Україні іспит «Крок 2. Стоматологія» не склали 26 студентів (1,0%) з тих, що з'явилися на іспит. Серед громадян України цей іспит не склали 16 студентів (0,7%) контрактної форми навчання (0,8%). Серед студентів-громадян іноземних країн іспит не склали 10 осіб, що становить 2,6%.

Серед студентів, які навчаються англійською мовою іспит і складали цей іспит (92 студента) його не склали 8 студентів (8,7%).

З числа студентів, які мали здавати цей іспит (2762 особи), на іспит не з'явилося 33 особи. За даними від вищих навчальних закладів на 04.05.12 з них 30 студентів були відраховані, не допущені до екзамену або знаходилися у академічній відпустці. Три студента мали поважну (задокументовану) причину.

Студенти, які не склали іспит вперше, зможуть скласти його у 2013 р. Студенти, які не склали іспит вдруге, мають проходити повне чи часткове повторне навчання, щоб отримати допуск до повторного складання іспиту.

III. Аналіз результатів складання іспиту

1. Середні результати та рейтинг вищих навчальних закладів

Дані по середнім результатам по навчальних закладах, а також по результатам студентів бюджетної та контрактної форми навчання представлені у формі B02_1 – «Результати складання ліцензійного інтегрованого іспиту студентами-громадянами України для порівняльного аналізу».

Таблиця 1. Форма B02_1. Результати ліцензійного іспиту для порівняльного аналізу.
Крок 2. Стоматологія 04.05.2012

Назва ВНЗ	Всього студ.	Середнє по ВНЗ (%)	Бюджет		Контракт	
			Кількість студ.	Середн. рез-т	Кількість студ.	Середн. рез-т
Буковинський державний медичний університет	102	82,1	5	85,6	97	81,9
Вінницький національний медичний університет ім. М.І. Пирогова	146	87,4	21	88,4	125	87,2
Державний заклад "Дніпропетровська державна медична академія"	101	87,8	17	88,4	84	87,7
Донецький національний медичний університет ім. М. Горького	143	86,6	21	86,7	122	86,6
Запорізький державний медичний університет	29	85,6	4	82,8	25	86,1
Державний вищий навчальний заклад "Івано-Франківський державний медичний університет"	198	84,5	29	85,6	169	84,3
Кримський державний медичний університет ім. С.І.Георгієвського	141	90,9	17	90,5	124	90,9
Луганський державний медичний університет	61	86,9	10	87,6	51	86,8
Львівський національний медичний університет ім. Данила Галицького	216	82	28	86,7	188	81,3
Національний медичний університет ім. О.О.Богомольця	260	89,1	67	90,7	193	88,5
Одеський національний медичний університет	126	84,2	36	82,9	90	84,7
Тернопільський державний медичний університет ім. І.Я. Горбачевського	120	82,1	11	86,2	109	81,7
Вищий державний навчальний заклад "Українська медична стоматологічна академія"	273	87,2	94	87,7	179	87
Харківський національний медичний університет	133	78,6	28	81,6	105	77,8
Київський медичний університет Української асоціації народної медицини"	127	72	0	0,0	127	72

Назва ВНЗ	Всього студ.	Середнє по ВНЗ (%)	Бюджет		Контракт	
			Кількість студ.	Середн. рез-т	Кількість студ.	Середн. рез-т
Ужгородський національний університет	101	84,6	26	87,6	75	83,6
Дніпропетровський медичний інститут традиційної та нетрадиційної медицини	31	83,5	0	0,0	31	83,5
Львівський медичний інститут	29	72,1	0	0,0	29	72,1
Національний показник	2337	84,6	414	87,1	1923	84,0

2. Студенти бюджетної та контрактної форм навчання

За даними цього іспиту практично в усіх навчальних закладів, за виключенням ЗДМУ, ІФНМУ, КДМУ та ОНМУ студенти бюджетної форми навчання мають вищі результати, ніж студенти контрактної форми навчання. Найбільша різниця між бюджетними та контрактними студентами спостерігається в ТДМУ (різниця 4,5%). Практично однакові результати мають бюджетні та контрактні студенти в ДНМУ, КДМУ, ДДМА, УМСА та ЛугДМУ. В середньому по країні різниця між студентами бюджетної та контрактної форми навчання становить 3,1%.

В КМУУАНМ, ДМІТІНМ та ЛМІ навчаються студенти тільки на контрактній формі навчання.

3. Порівняльний аналіз по кількості студентів, які не склали екзамен

З 18 ВНЗ, що брали участь у тестуванні, найменший відсоток студентів, які не склали іспит, мають такі ВНЗ: БДМУ, ДДМА, ЗДМУ, ІФНМУ, КДМУ, ЛугДМУ, НМУ, ОНМУ, УМСА, УжНУ, ДМІТНМ та ЛМІ.

В таблиці 2.1. наведено інформацію про студентів, які не склали екзамен.

Таблиця 2.1. Форма CO2_1_a. Кількість студентів, що не склали ліцензійний інтегрований іспит Крок 2. Стоматологія. 04.05.2012

Назва вищого навчального закладу	Студенти – громадяни України, які не склали іспит					
	Всього не склали		Українці-бюджет		Українці-контракт	
	кількість	відсоток	кількість	відсоток	кількість	відсоток
БДМУ	0	0,0	0	0,0	0	0,0
ВНМУ	1	0,7	0	0,0	1	0,8
ДЗ ДДМА	0	0,0	0	0,0	0	0,0
ДНМУ	1	0,7	0	0,0	1	0,8
ЗДМУ	0	0,0	0	0,0	0	0,0
ІФНМУ	0	0,0	0	0,0	0	0,0
КДМУ	0	0,0	0	0,0	0	0,0
ЛугДМУ	0	0,0	0	0,0	0	0,0
ЛНМУ	3	1,4	0	0,0	3	1,6
НМУ	0	0,0	0	0,0	0	0,0
ОНМУ	0	0,0	0	0,0	0	0,0
ТДМУ	1	0,8	0	0,0	1	0,9
УМСА	0	0,0	0	0,0	0	0,0
ХНМУ	1	0,7	0	0,0	1	1,0
КМУУАНМ	9	6,6	0	0,0	9	7,1
УжНУ	0	0,0	0	0,0	0	0,0
ДМІТНМ	0	0,0	0	0,0	0	0,0
ЛМІ	0	0,0	0	0,0	0	0,0
Всього:	16	0,7	0	0,0	16	0,8

Для 8 ВНЗ, які здійснюють навчання іноземних студентів англійською мовою, у таблиці 2.2. наведено інформацію про іноземних студентів з англійською формою навчання, які не склали екзамен.

Таблиця 2.2. Форма CO2_1_c Кількість студентів, що не склали ліцензійний інтегрований іспит (іноземці) Крок 2. Stomatology 04.05.2012

Назва ВНЗ	Кількість студентів, що склали іспит	Кількість студентів, що не склали іспит при критерії 50,5 %
	Іноземці	Іноземці
ВНМУ	5	4
ДНМУ	9	0
ІФНМУ	2	0
ЛНМУ	20	0
НМУ	6	0
ОНМУ	2	0
ТДМУ	10	1
УМСА	38	3
Всього:	92	8

4. Результати складання іспиту за субтестами

Дані за субтестами за двома першими осями по навчальних закладах представлені у формах В01_1_a та В01_1_b «Результати складання ліцензійного інтегрованого іспиту студентами – громадянами України за субтестами» (табл. 3,4).

Таблиця 3. Форма В01_1_а. Результати складання ліцензійного інтегрованого іспиту студентами - громадянами України за субтестами (1 вісь). Крок 2. Стоматологія 04.05.2012

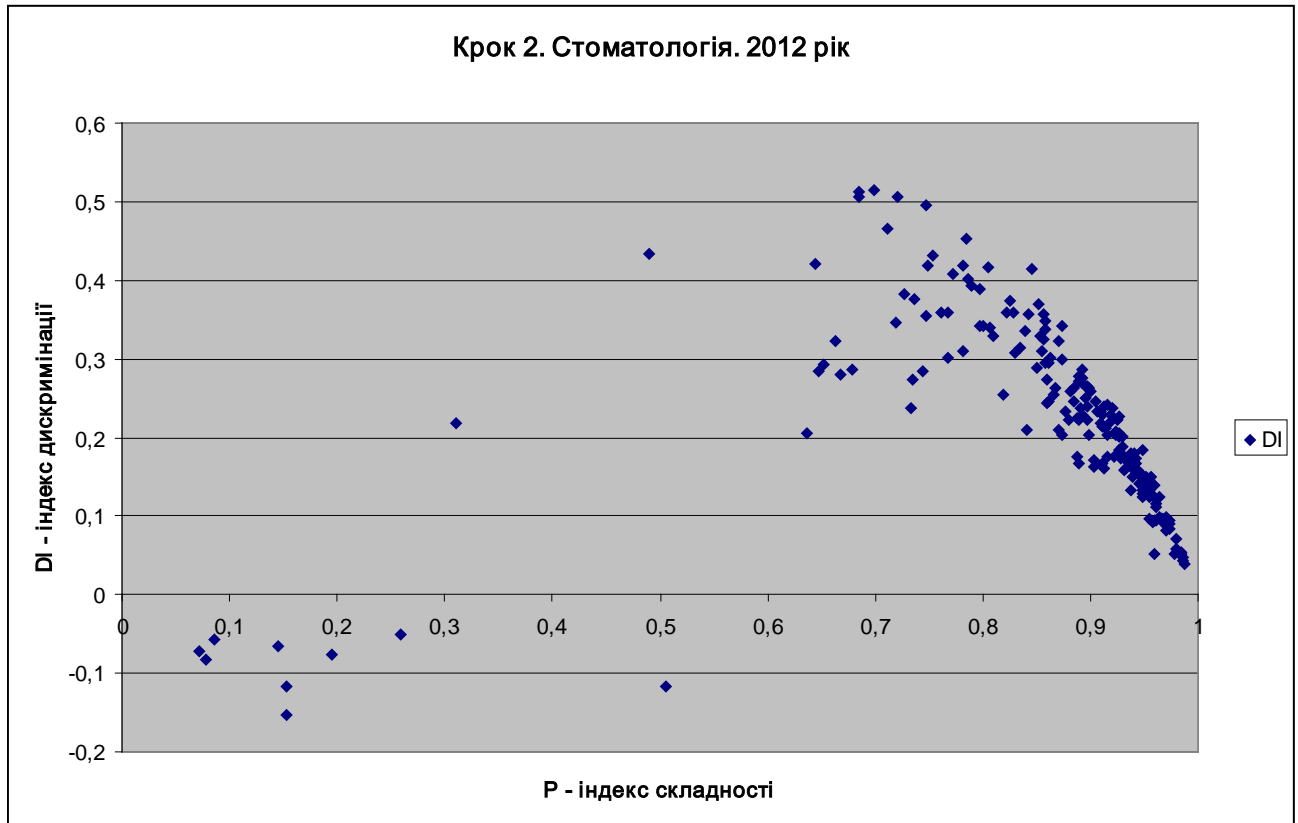
Назва ВНЗ	Середнє по ВНЗ (%)	Загальні питання	Некаріозні ураження твердих тканин зубів	Карієс	Ускладнення карієсу	Патологія пародонта	Патологія губ, язика, слизової оболонки порожнини рота	Запальні захворювання щелепно-лицьової ділянки	Травматичні пошкодження, щелепно-лицьової ділянки	Захворювання скронево-нижньощелепного суглобу	Вроджені вади розвитку обличчя	Онкостоматологія	Протезування	Зубощелепні аномалії та деформації	Фізіологічні стани та соматичні захворювання, що потребують особливої тактики ведення стоматологічного хворого	Невідкладні стани
БДМУ	82,1	79	75,2	79,1	81	83,1	83,2	81,3	88	73,5	0,0	84,8	86,6	93,6	92,4	86,4
ВНМУ	87,4	88,7	90,2	82,9	85,6	87,7	90,6	84,9	94,3	79,5	0,0	89,7	90,8	99	97,5	86,3
ДЗ ДДМА	87,8	84,2	87,8	85,5	89,4	89	93,8	85,9	89,2	79,7	0,0	91,8	90,7	97	96,4	91,5
ДНМУ	86,6	77,2	95,8	93,1	94,4	91,4	96,4	68,3	85	83,7	0,0	87,7	89	97,9	82,2	87,8
ЗДМУ	85,6	83,7	87,4	80,3	81,5	84,3	90,8	86,4	89,7	79,7	0,0	86,5	90,2	98,3	96,6	92,1
ІФНМУ	84,5	82,9	79,6	81,9	79,6	85,2	89,1	81,1	90,5	75,1	0,0	89,7	88,6	95,2	93,9	90,3
КДМУ	90,9	86,9	97,2	89,4	91,7	91,8	95,8	90,6	95,1	85,5	0,0	94,3	92,3	98,6	97,9	95,7
ЛугДМУ	86,9	84,6	90,2	84,9	85,5	84,6	92,7	85,6	90,2	81,8	0,0	89,7	90,2	99,2	97	93,1
ЛНМУ	82	79	73,3	74,8	78	81,4	80,2	83,4	88,5	73,8	0,0	88,7	90,2	94,7	92	88,7
НМУ	89,1	85,6	92,4	84,1	88,5	92,7	93,1	87,4	93	81,1	0,0	91,4	93,4	97,7	97,4	93,3
ОНМУ	84,2	82,8	91	79,6	82,3	82,9	88,7	83,6	88,7	77,8	0,0	84,8	88,4	90,1	94,6	87,9
ТДМУ	82,1	80,1	81,4	79,2	79,2	84,3	85,1	79,8	87,8	74	0,0	85,3	85,8	95,8	89,7	86,9
УМСА	87,2	85	91,7	82,4	85,2	89	91,1	86	90,5	80,3	0,0	90,5	91,3	95,4	96,8	93,1
ХНМУ	78,6	76,6	70,9	78,9	80,1	85,5	83,9	74,3	80,7	72,5	0,0	76,8	77,8	76,7	89,6	79
КМУУАНМ	72	67,5	67,5	71,2	67,3	72,8	73,5	70,2	77,3	69,4	0,0	69,1	79,1	88,2	84,3	75,2
УжНУ	84,6	81,9	88,1	81,5	80,5	85,3	88,3	84,8	88,6	77	0,0	86,6	90,2	92,1	96,6	88,7
ДМІТНМ	83,5	81,1	82,8	80	82,6	83,9	89,2	82,4	86,9	75,8	0,0	83,3	86,1	90,3	97,4	89
ЛМІ	72,1	68,4	71,3	65,8	68,8	74	69,9	76,3	77,2	60,8	0,0	75,5	78,6	87,9	73,1	77,6
Нац. пок.	84,6	81,7	85,0	81,6	83,2	86,1	88,3	82,2	88,8	77,6	0,0	87,2	88,7	94,2	93,3	88,7

Таблиця 4. Форма В01_1_в. Результат аттестації складання ліцензійного інтегрованого іспиту студентами - громадянами України за субтестами (2 вісь). Крок 2. Стоматологія 04.05.2012

Назва ВНЗ	Середнє по ВНЗ (%)	Терапевтична стоматологія	Хірургічна стоматологія	Ортопедична стоматологія	Дитяча стоматологія	Дитяча терапевтична стоматологія	Дитяча хірургічна стоматологія	Ортодонція	Загальний медичний профіль
БДМУ	82,1	81,1	83,6	84	79	82,1	79,1	71,4	86,5
ВНМУ	87,4	86,2	90,7	88,3	84,2	88,6	81,6	77	89,5
ДЗ ДДМА	87,8	89,6	88	88	85,1	90,9	81,5	76,1	91,8
ДНМУ	86,6	93,1	79,4	88,2	86,5	95	82,2	72	82,1
ЗДМУ	85,6	83	86,7	87,7	83,6	86,9	82,5	77,1	92,8
ІФНМУ	84,5	83,8	86,1	86,2	80,7	84,2	80,6	72,8	90,3
КДМУ	90,9	91,9	92,3	90,7	87,7	93,6	89	72,3	96,2
ЛугДМУ	86,9	85	87,7	88,2	85,1	90,7	83	74,4	94,5
ЛНМУ	82	78	85,1	87	77,1	79,4	77,1	71,8	87,8
НМУ	89,1	89	89,5	90,5	86,3	91,8	83,7	76,8	94,4
ОДМУ	84,2	82,7	86,3	86,2	80,8	85,9	77,7	72,9	88,7
ТДМУ	82,1	81,6	83,4	83,7	78,7	83,4	76,4	70,4	87,4
УМСА	87,2	87,1	88,3	88,9	83,4	88	81,2	75,5	93,9
ХНМУ	78,6	81,8	78,9	77,1	75,9	82,7	69,9	67,3	82,6
КМУУАНМ	72	70,5	71,1	75,9	69,6	72,7	66,8	65,9	75,9
УжНУ	84,6	83,5	85,8	87,1	81,3	85,3	78,6	75,2	89,3
ДМІТНМ	83,5	83,4	84,6	84,3	80,5	86,4	78,6	69,2	90
ЛМІ	72,1	67,8	75,7	75,7	68,8	73,7	62,6	64,9	74,6
Нац. пок.	84,6	84,4	85,4	86,3	81,5	86,2	79,3	73,0	89,1

5. Оцінка якості тесту

Для оцінки якості тесту наводимо психометрію тесту (рис.1).



*Рисунок 1. Діаграма психометрії тестових завдань Крок 2. Стоматологія
04.05.2012р*