

## **Аналітична довідка**

*до результатів складання ліцензійного іспиту  
Крок 1. Стоматологія у 2012 році*

### **I. Загальна інформація**

13 березня 2012 року Центром тестування при МОЗ України було проведено ліцензійний інтегрований тестовий іспит “Крок 1. Стоматологія” у 18 ВНЗ, які здійснюють підготовку фахівців за даною спеціальністю (14 ВНЗ МОЗ України, 1 ВНЗ МОН України, 2 ВНЗ УАНМ, 1 ВНЗ ТзОВ). Дата проведення іспиту затверджена листом МОЗ України від 21.06.2011 № 08.01-47/987.

Іспит проводився відповідно до наказів МОЗ України: від 18.07.03 №329 та від 23.07.07 №415.

Критерій «склав /не склав» встановлено на рівні 50,5% листом МОЗ України від 21.06.2011 № 08.01-47/986.

Ліцензійний іспит “Крок 1. Стоматологія” є нормативною формою державної атестації та має статус семестрового іспиту, що передбачає можливість його перескладання не більше ніж два рази до найближчої сесії.

Відповідно до Регламенту проведення ліцензійних інтегрованих іспитів (наказ Центру тестування від 18.10.2011 №97) іспит 13.03.12 проходив одночасно по всій країні у 36 аудиторіях у присутності 40 представників Центру тестування.

Також іспит складала англійськомовні студенти: ВНМУ, ДНМУ, ІФНМУ, ЛНМУ, НМУ, ОНМУ, ТДМУ, УМСА, ХНМУ та ДМІТНМ в 10 аудиторіях у присутності 11 представників Центру тестування. Для цих студентів, які навчаються англійською мовою, екзамен «Krok 1. Stomatology» проводився за іншим екзаменаційним тестом англійською мовою.

### **II. Результати складання іспиту**

**1.** На іспит було зареєстровано 2484 студента. Іспит складала 2730 студентів з яких 2116– громадян України та 307– громадян іноземних держав. На іспит не з’явилося 61 студент: 48 студентів – громадянин України та 13 студентів– громадянин іноземних держав, які відраховані або одержали академічну відпустку.

Крім вище зазначених студентів, 13 березня 2012 року іспит складала також 172 студента англійськомовної форми навчання, серед яких на іспит не з’явився 1 студент, який відрахований.

**2.** Індивідуальні результати студентів.

Всього по Україні 13 березня 2012 року іспит “Крок 1. Стоматологія” не склали 440 студентів (18,1%) з тих, що з’явилися на іспит.

Серед студентів – громадян України цей іспит не склали 319 студентів (15,1%), з них 12 студента бюджетної форми навчання (6,6%) та 307 студентів –

контрактної форми навчання (15,9%). Серед студентів – громадян іноземних країн іспит не склали 121 особа, що становить 39,4% від присутніх іноземців.

Серед студентів, які навчаються англійською мовою іспит і склали цей іспит (172 студента) його не склали 54 студента (31,4%).

### **III. Аналіз результатів складання іспиту**

#### **1. За рейтингом ВНЗ**

Кращий результат має ДНМУ – 85,5%, що на 19,6% більше середнього показника по країні (65,9%). Вищий від національного показника також мають ДДМА, ІФНМУ, КДМУ, ЛугДМУ, ЛНМУ, НМУ та ЛМІ. Діапазон результатів всіх навчальних закладів, що брали участь у тестуванні, становить 39,6%.

#### **2. Результати студентів бюджетної та контрактної форм навчання**

Середні результати навчальних закладів по різних категоріях студентів представлені у таблиці 1 – форма В02\_1 («Результати складання ліцензійного інтегрованого іспиту студентами - громадянами України для порівняльного аналізу»).

*Таблиця 1. Форма В02\_1. Результати складання ліцензійного інтегрованого іспиту студентами - громадянами України для порівняльного аналізу*

*Крок 1. Стоматологія. 13.03.2012*

Назва ВНЗ	Всього студентів	Середнє по ВНЗ(%)	Бюджет		Контракт	
			Кількість студентів	Середній результат	Кількість студентів	Середній результат
БДМУ	100	64,4	5	81,7	95	63,5
ВНМУ	88	61,9	10	73,5	78	60,4
ДЗ ДМА	113	66,1	7	80,4	106	65,1
ДНМУ	126	85,5	9	83,2	117	85,6
ЗДМУ	51	59,9	5	74,4	46	58,4
ІФНМУ	212	74,3	15	73,4	197	74,4
КДМУ	109	70,1	8	77,3	101	69,5
ЛугДМУ	59	71,4	6	80,1	53	70,4
ЛНМУ	142	66,3	11	84,4	131	64,8
НМУ	247	71,4	25	79,1	222	70,6
ОНМУ	123	58,5	8	67,4	115	57,8
ТДМУ	133	58,6	8	68,3	125	58
УМСА	277	62,5	35	69,5	242	61,5
ХНМУ	135	56,9	10	59	125	56,7
КМУУАНМ	60	45,9	0	0,0	60	45,9
УжНУ	85	65,7	20	77,3	65	62,2
ДМІТНМ	20	48,8	0	0,0	20	48,8
ЛМІ	36	66,2	0	0,0	36	66,2
<b>Національний показник</b>	<b>2116</b>	<b>65,9</b>	<b>182</b>	<b>74,6</b>	<b>1934</b>	<b>65,1</b>

За даними цього іспиту в усіх навчальних закладів студенти бюджетної форми навчання мають вищі результати, ніж студенти контрактної форми навчання, зокрема ДНМУ та ІФНМУ. Середня різниця по країні між контингентом бюджетних та контрактних студентів становить 9,5%. Найбільша різниця між бюджетними та контрактними студентами спостерігається в ЛНМУ (різниця 19,6%), БДМУ (різниця 18,2%), ДДМА (різниця 15,3%) та УжНУ (різниця 15,1%). В КМУ УАНМ, ДМІТІНМ та ЛМІ навчаються студенти тільки на контрактній формі навчання.

### 3. Порівняльний аналіз по кількості студентів, які не склали екзамен

З 18 ВНЗ, що брали участь у тестуванні, найменший відсоток студентів, які не склали іспит, мають такі ВНЗ: ДНМУ, ЛуганДМУ, ДДМА, КДМУ та ІФНМУ.

В таблиці № 2 наведено інформацію про студентів, які не склали екзамен.

Таблиця 2. Форма СО2\_1\_а. Кількість студентів, що не склали ліцензійний інтегрований іспит Крок 1. Стоматологія. 13.03.2012

Назва вищого навчального закладу	Студенти – громадяни України, які не склали іспит					
	Всього не склали		Українці-бюджет		Українці-контракт	
	кількість	відсоток	кількість	відсоток	кількість	відсоток
БДМУ	13	13,0	0	0,0	13	13,7
ВНМУ	15	17,1	0	0,0	15	19,2
ДЗ ДМА	4	3,4	0	0,0	4	3,8
ДНМУ	0	0,0	0	0,0	0	0,0
ЗДМУ	9	17,3	0	0,0	9	19,6
ІФНМУ	8	3,7	2	13,3	6	3,0
КДМУ	4	3,6	0	0,0	4	4,0
ЛугДМУ	2	3,3	0	0,0	2	3,8
ЛНМУ	21	14,5	0	0,0	21	16,0
НМУ	34	13,0	1	4,0	33	14,9
ОНМУ	35	28,5	1	12,5	34	29,6
ТДМУ	30	22,4	1	12,5	29	23,2
УМСА	45	16,3	4	11,4	41	16,9
ХНМУ	33	23,7	3	30,0	30	24,0
КМУУАНМ	40	55,6	0	0,0	40	66,7
УжНУ	13	15,0	0	0,0	13	20,0
ДМІТІНМ	9	45	0	0,0	9	45,0
ЛМІ	4	11,1	0	0,0	4	11,1
<b>Всього:</b>	<b>319</b>	<b>14,7</b>	<b>12</b>	<b>6,6</b>	<b>307</b>	<b>15,9</b>

Для 10 ВНЗ, які здійснюють навчання іноземних студентів англійською мовою, у таблиці № 3 наведено інформацію про іноземних студентів з англomовною формою навчання, які не склали екзамен.

*Таблиця 3. Форма C02\_1\_с Кількість студентів, що не склали ліцензійний інтегрований іспит (іноземці) Krok 1. Stomatology 13.03.2012*

Назва ВНЗ	Кількість студентів, що склали іспит	Кількість студентів, що не склали іспит при критерії 50,5 %
	Іноземці	Іноземці
ВНМУ	8	4
ДНМУ	15	1
ІФНМУ	17	2
ЛНМУ	15	0
НМУ	11	10
ОНМУ	18	0
ТДМУ	15	1
УМСА	22	12
ХНМУ	47	23
ДМІТНМ	4	1
<b>Всього:</b>	<b>172</b>	<b>54</b>

#### **4. Результати складання ліцензійного інтегрованого іспиту за субтестами**

Ліцензійний іспит "Крок 1. Стоматологія" структурований навколо двох осей, за якими розраховуються субтести, - змістовної вісі (загальні питання та системи організму), вісі медичних дисциплін (дев'ять основних фундаментальних медичних дисциплін). Змістовна вісь відповідає змісту Галузевих стандартів вищої освіти.

Дані за субтестами за двома першими осями по навчальних закладах представлені у таблиці 4 у формі B01\_1.

Таблиця 4. Форма В01\_1. Результат аттестування та складання ліцензійного інтегрованого іспиту студентами - громадянами України за субтестами. Крок 1. Стоматологія 13.03.2012

Назва ВНЗ	Середнє по ВНЗ (%)	Загальні принципи	Гемат. та лімф. сист.	ЦНС та ПНС	Серц.-судин. сист.	Сист. травл.	Ендокр. сист.	Біол.	Норм. анат.	Гістол	Норм. фіз.	Біох.	Пат. фіз.	Пат. ан.	Мікроб.	Фарм.
БДМУ	64,4	66,3	66,6	59	61	67,8	61,2	68,5	69,4	60,2	69	65,5	63,9	61,1	57,4	60,9
ВНМУ	61,9	60,4	71,6	60	63,8	63,9	61,9	61	71,4	53,2	70	55,7	68,1	60,4	50,5	58,2
ДЗ ДМА	66,1	66,4	63,8	63,7	63,3	74	56,9	65,7	72	59	69,5	64,7	66,7	73,3	56,7	60,3
ДНМУ	85,5	86,1	84,1	81,4	80,6	89,9	78,4	85,1	87,7	89,2	77,2	91,8	78,9	93,3	77,5	85
ЗДМУ	59,9	61,4	63	55,3	58	63,3	55,2	58	66,7	53,6	71,6	55,6	61,2	56	55,5	56
ІФНМУ	74,3	75,9	78,6	71,1	72,2	74,9	70	77,1	81,8	70,1	78,5	74,8	75,3	68,9	69,1	69,4
КДМУ	70,1	69,9	76	65,2	69,8	70,6	66,1	68,2	76,5	68,9	72,7	70,7	73,9	68,4	58,8	65,7
ЛугДМУ	71,4	72	71,2	66,2	71,3	76	70,3	71,5	76,4	76,4	70,1	67,2	69,9	73,2	63,2	71
ЛНМУ	66,3	68,4	67,2	60	65,3	67,8	62,9	69,9	70,6	61,8	70,5	64,7	69,1	67,7	62,5	57,7
НМУ	71,4	72,9	74,8	66,9	69,7	73,5	63,8	78,9	76,2	71	75,8	66,1	70,3	71	69,9	64,1
ОНМУ	58,5	59,9	58	54,8	57,5	63,2	51,5	63,8	65,9	55,6	62	55,4	57,8	58,1	51	52,9
ТДМУ	58,6	60,5	59,8	51,4	57,2	60	57,3	63,5	67,3	53,5	64,3	59,7	59,1	52,5	53,3	50,6
УМСА	62,5	64,4	63,1	57,1	60,7	65,4	55,4	64,9	70,8	57,2	67,2	61	60,3	61,2	59,2	57,2
ХНМУ	56,9	58,1	58,7	53,5	56	60,6	52,3	59,7	60,3	53,5	60,9	55,1	58,6	57,3	46,4	55,2
КМУУАНМ	45,9	48,8	42,9	46	44,6	48,5	45,6	53	47,7	41,1	52,2	40,2	47,4	45,1	37,6	46,7
УжНУ	65,7	67,6	67,9	57,8	67	66,6	62,9	67,6	72,9	61,2	72,7	63,8	67,1	62,5	60,8	59,1
ДМІТНМ	48,8	50,4	45,4	40,8	50,5	57,1	45,8	54,4	53,5	48	55,2	44,4	53,5	47,9	40,4	38,5
ЛІМІ	66,2	69,3	75,4	65,7	55,3	65,9	61,6	58,3	55,8	65,1	56,2	72,1	72,9	75,7	73,4	69,2
Нац. пок.	65,9	67,3	67,9	61,5	64,3	68,7	61,0	68,6	71,7	62,6	69,6	64,6	66,2	65,4	60,0	61,1

## 5. Оцінка якості тесту.

Для оцінки якості тесту наводимо паспорт та психометрію тесту (рис.1).

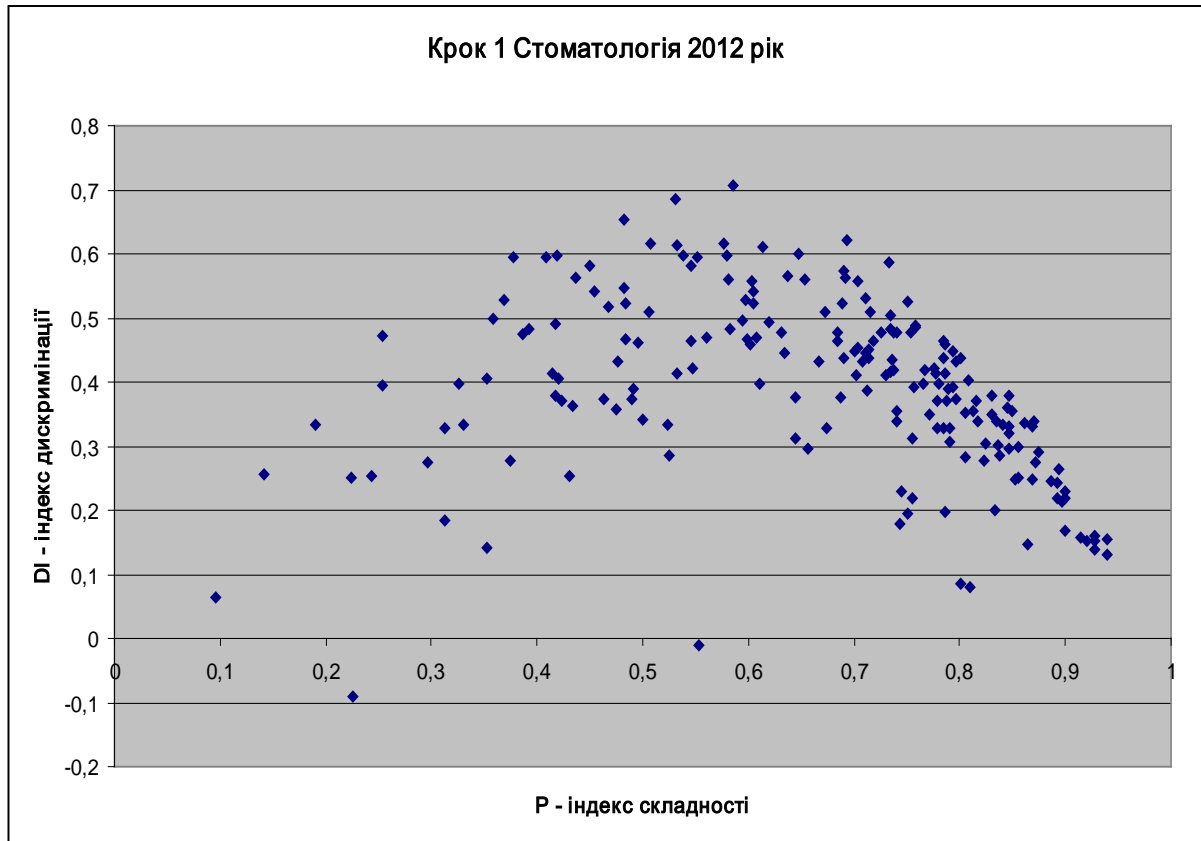


Рисунок 1. Діаграма психометрії тестових завдань Крок 1. Стоматологія 13.03.2012

Таблиця 5. Паспорт тесту Крок 1. Стоматологія 13.03.2012

ВНЗ	Кіль-ть Студ.	Кіль-ть ТЗ	Max	Min	Mean	StDev	Надій- ність	Asm	Ex
БДМУ	100	200	93	0,5	64,4	16,6	0,964	-1,716	4,53
ВНМУ	88	200	92	25	61,9	14,1	0,946	-0,51	-0,018
ДЗ ДМА	113	200	91,5	43	66,1	9,5	0,884	-0,044	-0,024
ДНМУ	126	200	93	70,5	85,5	5,3	0,793	-1,043	0,27
ЗДМУ	51	200	93	32	59,9	12,8	0,933	0,184	-0,301
ІФНМУ	212	200	95	35	74,3	12,3	0,943	-0,56	-0,027
КДМУ	109	200	93,5	31,5	70,1	11,6	0,929	-0,717	1,192
ЛугДМУ	59	200	93,5	46,5	71,4	11,5	0,929	-0,305	-0,752

<b>ЛНМУ</b>	142	200	94,5	31	66,3	13,9	0,948	-0,243	-0,452
<b>НМУ</b>	247	200	92	25	71,4	15,1	0,963	-0,928	0,204
<b>ОНМУ</b>	123	200	95	22,5	58,5	15,2	0,953	0,01	-0,32
<b>ТДМУ</b>	133	200	84,5	0,5	58,6	12,4	0,927	-0,866	2,406
<b>УМСА</b>	277	200	88,5	24	62,5	12,9	0,936	-0,236	-0,274
<b>ХНМУ</b>	135	200	86	0,5	56,9	15,1	0,952	-1,118	2,679
<b>КМУУАНМ</b>	60	200	76,5	27	45,9	11,5	0,912	0,504	-0,56
<b>УжНУ</b>	85	200	91	25	65,7	14,9	0,955	-0,395	-0,331
<b>ДМІТНМ</b>	20	200	71	25,5	48,8	13,4	0,936	-0,174	-1,231
<b>ЛМІ</b>	36	200	81,5	19,5	66,2	14,2	0,951	-1,914	2,935
<b>Нац. пок.</b>	<b>2116</b>	<b>200</b>	<b>95</b>	<b>0,5</b>	<b>65,9</b>	<b>15,4</b>	<b>0,958</b>	<b>-0,546</b>	<b>0,375</b>

**Mean** - середнє первинного балу, **Max** - максимум первинного балу, **Min** - мінімум первинного балу, **StDev** - середнє квадратичне відхилення первинного балу, **Надійність** - надійність (А-Кронбаха), **Asm** – асиметрія, **Ex** – ексцес.