

Аналітична довідка
до результатів складання ліцензійного іспиту
Крок 2. Стоматологія у 2011 році

I. Загальна інформація

25 травня 2011 р. Центром тестування було проведено ліцензійний іспит «Крок 2. Стоматологія» у 18 вищих навчальних закладах, які здійснюють підготовку фахівців за даною спеціальністю: 13 вищих навчальних закладів Міністерства охорони здоров'я України, один вищий навчальний заклад МОН України, два ВНЗ УАНМ та два приватних ВНЗ.

Дата проведення іспиту затверджена листом МОЗ від 03.09.2010 № 11-02.10/50.

Критерій «склав /не склав» встановлено на рівні 50,5% листом МОЗ від 03.09.2010 № 11-02.10/50.

Статус іспиту як складової державної атестації передбачає можливість його перескладання один раз не раніше ніж через рік протягом трьох років.

Відповідно до Регламенту від 15.03.05. №08.01-22/501 іспит проходив одночасно по всій країні у 35 аудиторіях у присутності 39 представників Центру тестування.

II. Результати складання іспиту

1. На іспит за даними вищих навчальних закладів було зареєстровано 2703 студентів. Іспит склали 2680 студентів, з яких 2280 – громадяни України та 400 – громадяни іноземних держав, а також 64 студента склали іспит англійською мовою.

2. Всього в Україні іспит «Крок 2. Стоматологія» не склали 67 студентів (2,5%) з тих, що з'явилися на іспит. Серед громадян України цей іспит не склали 50 студентів (2,2%), з них 2 – бюджетної форми навчання (0,5%) та 48 – контрактної форми навчання (2,6%). Серед студентів-громадян іноземних країн іспит не склали 17 осіб, що становить 4,3%.

З числа студентів, які мали здавати цей іспит (2703 осіб), на іспит не з'явилося 23 особи. За даними від вищих навчальних закладів на 25.05.11 з них 22 студента були відраховані, не допущені до екзамену або знаходилися у академічній відпустці. Один студент мав поважну (задокументовану) причину.

Студенти, які не склали іспит вперше, зможуть скласти його у 2012 р. Студенти, які не склали іспит вдруге, мають проходити повне чи часткове повторне навчання, щоб отримати допуск до повторного складання іспиту.

III. Аналіз результатів складання іспиту

1. Середні результати та рейтинг вищих навчальних закладів

Дані по середнім результатам по навчальних закладах, а також по результатам студентів бюджетної та контрактної форми навчання представлені у формі B02_1 – «Результати складання ліцензійного інтегрованого іспиту студентами-громадянами України для порівняльного аналізу».

Таблиця 1. Форма B02_1. Результати ліцензійного іспиту для порівняльного аналізу.
Крок 2. Стоматологія 25.05.2011

Назва ВНЗ	Всього студ.	Середнє по ВНЗ (%)	Бюджет		Контракт	
			Кількість студ.	Середн. рез-т	Кількість студ.	Середн. рез-т
Буковинський державний медичний університет	94	78	4	74,1	90	78,1
Вінницький національний медичний університет ім. М.І. Пирогова	123	81,2	20	82,1	103	81
Дніпропетровська державна медична академія	116	79	21	79,3	95	79
Донецький національний медичний університет ім. М. Горького	156	92	22	92,3	134	92
Державний вищий навчальний заклад "Івано-Франківський державний медичний університет"	209	81	28	78,9	181	81,3
Кримський державний медичний університет ім. С.І.Георгієвського	122	79,8	20	85	102	78,8
Луганський державний медичний університет	61	77,1	10	84,5	51	75,7
Львівський національний медичний університет ім. Данила Галицького	185	72,2	26	71,6	159	72,3
Національний медичний університет ім. О.О.Богомольця	250	83,3	74	83,6	176	83,2
Одеський національний медичний університет	103	75,5	27	79,5	76	74
Тернопільський державний медичний університет ім. І.Я. Горбачевського	145	79,7	10	85,9	135	79,3
Вищий державний навчальний заклад "Українська медична стоматологічна академія"	302	80,2	98	79,7	204	80,4
Харківський національний медичний університет	132	81,3	21	84,2	111	80,7
Київський медичний університет Української асоціації народної медицини"	97	65,4	0	0,0	97	65,4
Ужгородський національний університет	62	76,1	25	79,2	37	74
Дніпропетровський медичний інститут традиційної та нетрадиційної медицини	29	73,6	0	0,0	29	73,6
Інститут екології та медицини	41	64,5	0	0,0	41	64,5
Львівський медичний інститут	53	70,5	0	0,0	53	70,5
Національний показник	2280	79,1	406	81,3	1874	78,6

2. Студенти бюджетної та контрактної форми навчання

За даними цього іспиту практично в усіх навчальних закладів, за виключенням БДМУ, ІФНМУ, ЛНМУ та УМСА, студенти бюджетної форми навчання мають вищі результати, ніж студенти контрактної форми навчання. Найбільша різниця між бюджетними та контрактними студентами спостерігається в ЛугДМУ (різниця 8,8%). Практично однакові результати мають бюджетні та контрактні студенти в ДДМА, ДНМУ та НМУ. В середньому по країні різниця між студентами бюджетної та контрактної форми навчання становить 2,7%.

В КМУУАНМ, ДМІТІНМ, ІЕМ та ЛМІ навчаються студенти тільки на контрактній формі навчання.

3. Порівняльний аналіз по кількості студентів, які не склали екзамен

З 18 ВНЗ, що брали участь у тестуванні, найменший відсоток студентів, які не склали іспит, мають такі ВНЗ: ДНМУ, НМУ, ДМІТНМ, ЛМІ.

В таблиці 2.1. наведено інформацію про студентів, які не склали екзамен.

Таблиця 2.1. Форма CO2_1_a. Кількість студентів, що не склали ліцензійний інтегрований іспит Крок 2. Стоматологія. 25.05.2011

Назва вищого навчального закладу	Студенти – громадяни України, які не склали іспит					
	Всього не склали		Українці-бюджет		Українці-контракт	
	кількість	відсоток	кількість	відсоток	кількість	відсоток
БДМУ	2	2,1	0	0,0	2	2,2
ВНМУ	1	0,8	0	0,0	1	1,0
ДДМА	2	1,7	0	0,0	2	2,1
ДНМУ	0	0,0	0	0,0	0	0,0
ІФНМУ	1	0,5	0	0,0	1	0,6
КДМУ	2	1,6	0	0,0	2	2,0
ЛугДМУ	1	1,6	0	0,0	1	2,0
ЛНМУ	16	8,7	1	3,8	15	9,4
НМУ	0	0,0	0	0,0	0	0,0
ОНМУ	2	1,9	0	0,0	2	2,6
ТДМУ	1	0,7	0	0,0	1	0,7
УМСА	1	0,3	0	0,0	1	0,5
ХНМУ	2	1,5	1	4,8	1	0,9
КМУУАНМ	13	13,1	0	0,0	13	13,1
УжНУ	1	1,6	0	0,0	1	2,7
ДМІТНМ	0	0,0	0	0,0	0	0,0
ІЕТМ	5	10,6	0	0,0	5	10,6
ЛМІ	0	0,0	0	0,0	0	0,0
Всього:	50	2,2	2	0,5	48	2,5

Для 4 ВНЗ, які здійснюють навчання іноземних студентів англійською мовою, у таблиці 2.2. наведено інформацію про іноземних студентів з англійською формою навчання, які не склали екзамен.

Таблиця 2.2. Форма С02_1_с Кількість студентів, що не склали ліцензійний інтегрований іспит (іноземці) Krok 2. Stomatology 25.05.2011

Назва ВНЗ	Кількість студентів, що склали іспит	Кількість студентів, що не склали іспит при критерії 50,5 %
	Іноземці	Іноземці
ВНМУ	18	12
ДНМУ	8	0
ЛНМУ	12	0
УМСА	26	1
Всього:	64	13

4. Результати складання іспиту за субтестами

Дані за субтестами за двома першими осями по навчальних закладах представлені у формах В01_1_a та В01_1_b «Результати складання ліцензійного інтегрованого іспиту студентами – громадянами України за субтестами» (табл. 3,4).

Таблиця 3. Форма В01_1_а. Результати складання ліцензійного інтегрованого іспиту студентами - громадянами України за субтестами (1 вісь). Крок 2. Стоматологія 25.05.2011

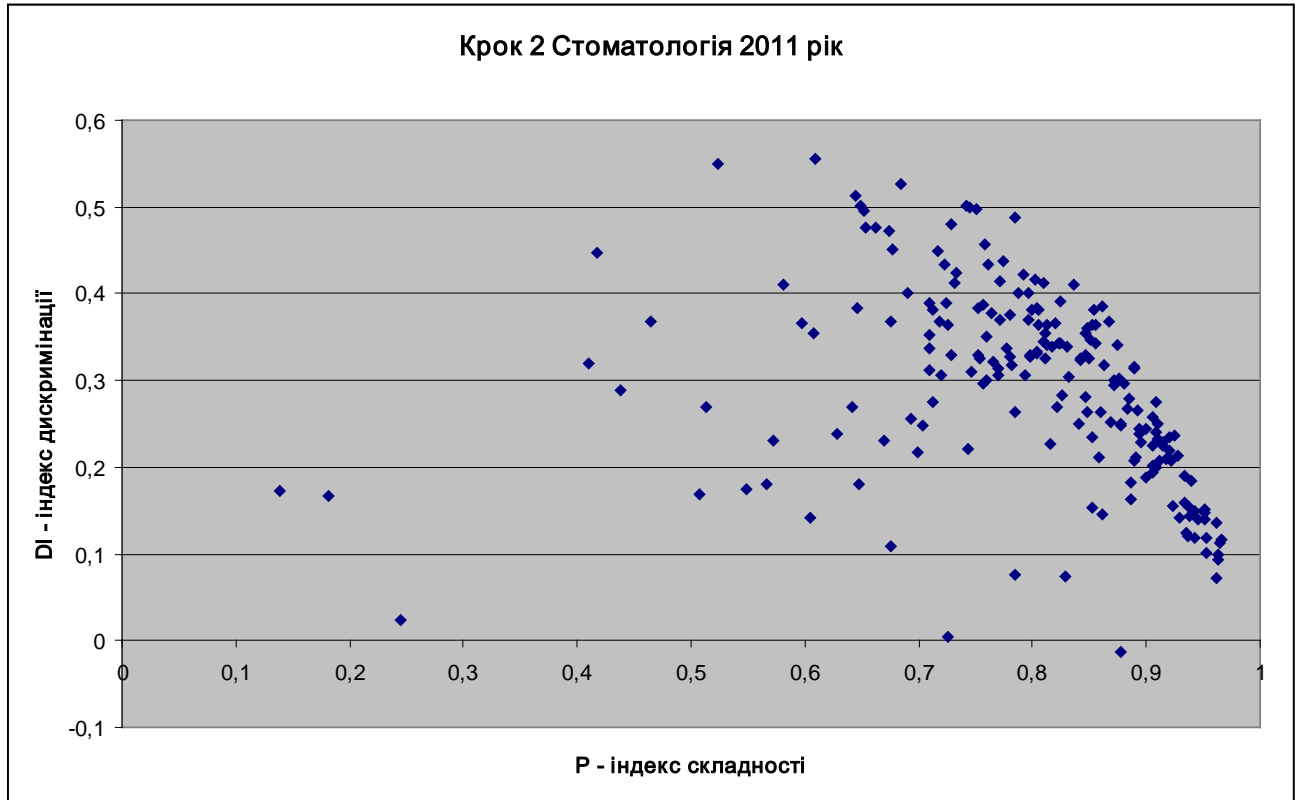
Назва ВНЗ	Середнє по ВНЗ (%)	Загальні питання	Некаріозні ураження твердих тканин зубів	Карієс	Ускладнення карієсу	Патологія пародонта	Патологія губ, язика, слизової оболонки порожнини рота	Запальні захворювання щелепно-лицьової ділянки	Травматичні пошкодження, щелепно-лицьової ділянки	Захворювання скронево-нижньощелепного суглобу	Вроджені вади розвитку обличчя	Онкостоматологія	Протезування	Зубощелепні аномалії та деформації	Фізіологічні стани та соматичні захворювання, що потребують особливої тактики ведення стоматологічного хворого	Невідкладні стани
БДМУ	78	75,3	84	87,2	80,1	72,5	82,8	78,3	78,5	72,5	80,9	72	74,4	85,8	76,9	79,2
ВНМУ	81,2	80,7	84,9	87,4	81,9	71,9	85,2	82,7	80,2	79,9	91,1	76,8	78,4	89,8	80,7	83,3
ДДМА	79	76,7	84,8	87,9	79,6	70,5	85,3	81,3	76	76	87,1	70,2	77,7	89,1	83,1	79,6
ДНМУ	92	93,5	96,5	91,4	90,1	95,1	96,2	96,9	90,2	60	98,1	91,6	93,3	86,7	97,3	90,7
ІФНМУ	81	80,3	85,3	87,7	80,9	73,1	86,4	83,2	79,7	80,6	90,4	75,7	78,2	83,3	82	84,5
КДМУ	79,8	75,4	81,3	90,2	82	74,5	82,4	84,3	76,4	80,1	88,5	69,2	80,5	87,8	79,4	79,9
ЛугДМУ	77,1	73,4	81,6	86,8	78,8	70,4	82,6	79,7	74,7	72,1	83,6	67,7	73,1	86,1	79,6	84,6
ЛНМУ	72,2	68,6	71,7	79,3	73,1	66,4	74,6	76,8	70,3	70,4	75,7	68,2	70,5	78,6	73,3	76,1
НМУ	83,3	80,5	88,8	89,9	81,7	76,9	89,1	84,4	80	85,3	94,8	79,8	84,4	87,7	86	84,6
ОНМУ	75,5	74,7	74,8	85,7	74,1	66	80,8	76,6	72,2	74,4	73,8	69,7	73,9	88,3	76	78,8
ТДМУ	79,7	78,2	79,9	87,3	78,6	69,9	82,6	82,6	79,2	78,5	85,5	74,3	79,4	88,4	83,1	82,1
УМСА	80,2	78,2	84,8	87,9	79,9	72,6	83,6	82,8	78,3	80,5	94,7	73,1	79,2	89,6	80,4	81,4
ХНМУ	81,3	80,9	79,2	90,8	80,5	70,6	89,4	83	75,3	81,4	84,8	76,9	81,4	83,3	84,2	86,2
КМУУАНМ	65,4	62,9	65,8	75,6	66,4	61,4	66	66,6	63,1	65,6	66	60,2	64,5	72,2	65,2	67,7
УжНУ	76,1	73,1	75,5	85,6	76,3	67,4	78,3	81,4	74	78,2	72,6	72,1	74,9	81,9	78,1	78,3
ДМІТНМ	73,6	67,9	76,6	85,7	77,7	69,2	77,1	73,8	71,6	68,4	79,3	68	71,6	82,3	77,8	73,7
ІЕТМ	64,5	60,7	68,3	76	66,8	58,5	66,6	61,9	62	58,9	39	50,6	70,8	69,5	70,4	70,5
ЛМІ	70,5	62,9	75,1	74,5	72,1	69,3	69,8	73,5	69,6	68,9	73,6	70,5	70,9	79	76	70,3
Нац. пок.	79,1	77,0	81,9	86,6	79,1	72,5	83,2	81,5	76,8	76,1	85,6	73,6	78,3	85,2	80,8	81,1

Таблиця 4. Форма В01_1_b. Результат і складання ліцензійного інтегрованого іспиту студентами - громадянами України за субтестами (2 вісь). Крок 2. Стоматологія 25.05.2011

Назва ВНЗ	Середнє по ВНЗ (%)	Терапевтична стоматологія	Хірургічна стоматологія	Ортопедична стоматологія	Дитяча стоматологія	Дитяча терапевтична стоматологія	Дитяча хірургічна стоматологія	Ортодонція	Загальний медичний профіль
БДМУ	78	78,8	77,1	73,3	82,4	82,4	82,4	82,1	78
ВНМУ	81,2	80,7	80,5	78,3	84,8	82,3	88,1	86,7	81,9
ДДА	79	79,3	76,2	74,9	85,1	84,2	86,5	85,8	79,2
ДНМУ	92	95,3	90,8	88,4	92,4	91,2	96,9	89,9	97,1
ІФНМУ	81	81,2	78,9	78,4	84,5	84,5	88,2	80	84,2
КДМУ	79,8	81,6	75,5	77,6	83,7	82,8	87,6	81,3	81
ЛугДМУ	77,1	77,8	75,7	71,3	81,6	82,6	81,8	79,1	84,2
ЛНМУ	72,2	72,7	73,3	67,7	74,8	73,5	80,2	71,4	72,5
НМУ	83,3	82,5	79,5	83,5	87,1	88,4	87,8	83,2	85
ОДМУ	75,5	76	73,7	72,6	78,9	77,8	79,9	80,4	76,7
ТДМУ	79,7	78,6	78,5	77,8	83,4	81	87,2	84,4	80,8
УМСА	80,2	79,9	78,6	78	83,9	82,7	86,1	84,2	80
ХНМУ	81,3	83,2	79,4	78,6	82,6	83,6	82,2	80,9	86
КМУУАНМ	65,4	66,8	63,4	62,6	68,4	69,2	66,8	68,3	66,4
УжНУ	76,1	77,4	76	72,8	77,9	78,7	79,8	73,9	76,7
ДМІТНМ	73,6	77,9	69,3	69,8	77,1	74,9	80,9	77,7	73
ІЕтМ	64,5	66	59,1	65,5	65,6	68,8	62,1	62,3	71,6
ЛІМІ	70,5	71,1	71,9	66,7	72,6	72,1	75,8	69,8	68,1
Нац. пок.	79,1	79,6	77,3	76,4	82,3	81,8	84,5	80,8	80,7

5. Оцінка якості тесту

Для оцінки якості тесту наводимо паспорт та психометрію тесту (рис.1).



*Рисунок 1. Діаграма психометрії тестових завдань Крок 2. Стоматологія
25.05.2011р*

Таблиця 5. Паспорт тесту Крок 2. Стоматологія. 25.05.2011р.

ВНЗ	Кіль-ть студ.	Кіль-ть ТЗ	Max	Min	Mean	StDev	Надій-ність	Asm	Ex
БДМУ	94	200	95,5	21	78,0	12,5	0,951	-1,582	3,936
ВНМУ	123	200	95	42	81,2	9,8	0,926	-1,427	2,49
ДДМА	116	200	95,5	40	79,0	10,7	0,933	-1,186	1,618
ДНМУ	156	200	97,5	81	92,0	2,9	0,583	-1,303	2,127
ІФНМУ	209	200	95,5	24	81,0	10,3	0,934	-1,624	4,152
КДМУ	122	200	94	42,5	79,8	10,0	0,926	-1,374	1,916
ЛугДМУ	61	200	94	43	77,1	10,4	0,924	-0,762	0,561
ЛНМУ	185	200	97	22	72,2	14,8	0,96	-1,063	0,826
НМУ	250	200	99	50,5	83,3	8,6	0,913	-1,11	1,346
ОДМУ	103	200	96	33,5	75,5	12,0	0,941	-0,654	0,523
ТДМУ	145	200	95,5	44	79,7	9,9	0,924	-0,938	1,015
УМСА	302	200	97	45	80,2	9,0	0,909	-0,924	1,05
ХНМУ	132	200	94,5	34	81,3	10,3	0,935	-1,745	4,239
КМУ УАНМ	97	200	92	20,5	65,4	17,4	0,968	-0,627	-0,332
УжНУ	62	200	97,5	45,5	76,1	11,0	0,931	-0,663	0,202
ДМІТНМ	29	200	92	50,5	73,6	11,3	0,929	-0,454	-0,697
ІЕТМ	41	200	92,5	25	64,5	16,0	0,96	-0,309	-0,627
ЛМІ	53	200	89	51	70,5	9,6	0,893	-0,266	-0,514
Нац. пок	2280	200	99	20,5	79,1	12,2	0,95	-1,341	2,34

Mean - середнє первинного балу, **Max** - максимум первинного балу, **Min** - мінімум первинного балу, **StDev** - середнє квадратичне відхилення первинного балу, **Надійність** - надійність (А-Кронбаха), **Asm** – асиметрія, **Ex** – ексцес.