

Аналітична довідка
до результатів складання ліцензійного іспиту
Крок 2. Фармація у 2011 році

I. Загальна інформація

1 червня 2011 року Центром тестування при МОЗ України було проведено ліцензійний інтегрований тестовий іспит “Крок 2. Фармація” у 15 ВНЗ, які здійснюють підготовку фахівців за спеціальностями “фармація” та “клінічна фармація” (12 ВНЗ МОЗ України, 1 ВНЗ МОН України, 1 ВНЗ УАНМ України, 1 ВНЗ ТзОВ). Дата проведення іспиту затверджена листом МОЗ України від 03.09.2010 № 11-02.10/50.

Іспит проводився відповідно до навчального плану, розробленого на основі Галузевих стандартів вищої освіти (наказ МОЗ України від 21.01.04 № 36).

Критерій «склав /не склав» встановлено на рівні 50,5% листом МОЗ України від 03.09.2010 № 11-02.10/50.

Статус іспиту як складової державної атестації передбачає можливість його перескладання один раз не раніше ніж через рік протягом трьох років.

Відповідно до Регламенту від 15.03.05 №08.01-22/501 іспит 01.06.11 проходив одночасно по всій країні у 20 аудиторіях у присутності 25 представників Центру тестування.

Для іноземних студентів, які навчаються англійською мовою, екзамен «Крок 2. Pharmacy» проводився за тестом англійською мовою.

II. Результати складання іспиту

1. На іспит було зареєстровано 1289 студентів. Іспит склали 1284 студента, з яких 1094 – громадян України та 190 – громадян іноземних держав. На іспит не з’явилося 5 студентів, які були відраховані.

Крім вище зазначених студентів, іспит склали також 44 студента англійськомовної форми навчання.

2. Індивідуальні результати студентів.

Всього по Україні 1 червня 2011 року іспит “Крок 2. Фармація” не склали 13 студентів (1%) з тих, що з’явилися на іспит. Серед студентів – громадян України цей іспит не склали 8 студентів (0,7%), з них 8 студентів контрактної форми навчання (1%). Серед студентів – громадян іноземних країн іспит не склали 5 осіб, що становить 2,6% від присутніх іноземців.

III. Аналіз результатів складання іспиту

1. Середні результати вищих навчальних закладів

Кращий результат за спеціальністю “фармація” має ЛугДМУ – 96,9%, що на 10,7% більше середнього показника по країні (86,2%). Вищий від національного показника також мають БДМУ, ВНМУ, ДНМУ, ЗДМУ, ІФНМУ, ЛНМУ та НМУ. Діапазон результатів всіх навчальних закладів, що брали участь у тестуванні,

становить 26,3%. Цей діапазон є досить великим і ми прогнозуємо його звуження у подальшому.

2. Студенти бюджетної та контрактної форм навчання

Середні результати навчальних закладів по різних категоріях студентів представлені у формі В02_1 – «Результати складання ліцензійного інтегрованого іспиту студентами - громадянами України для порівняльного аналізу».

*Таблиця 1. Форма В02_1. Результати складання ліцензійного інтегрованого іспиту студентами - громадянами України для порівняльного аналізу
Крок 2. Фармація. 01.06.2011*

Назва ВНЗ	Кількість студентів	Середнє по ВНЗ (%)	Бюджет		Контракт	
			Кількість студентів	Середній результат	Кількість студентів	Середній результат
БДМУ	26	90,3	0	0,0	26	90,3
ВНМУ	48	91,4	12	95	36	90,2
ДНМУ	62	92,3	7	93,1	55	92,1
ЗДМУ	138	90,3	45	91,5	93	89,7
ІФНМУ	109	87,8	14	88,7	95	87,6
КДМУ	28	77,6	2	87,8	26	76,8
ЛугДМУ	42	96,9	12	97,4	30	96,7
ЛНМУ	81	89,1	54	90	27	87,2
НМУ	76	91,6	14	92	62	91,4
ОНМУ	57	80,9	7	88	50	79,9
ТДМУ	39	83	8	93,6	31	80,3
КМУУАНМ	32	70,6	0	0,0	32	70,6
УжНУ	38	75	25	78,9	13	67,6
ЛМІ	4	74,4	0	0,0	4	74,4
НФУ	314	83,1	103	85,9	211	81,8
Національний показник	1094	86,2	303	88,5	791	85,2

Найбільша різниця між бюджетними та контрактними студентами спостерігається в ТДМУ (різниця 13,3%). В середньому по країні різниця між студентами бюджетної та контрактної форми навчання становить 3,3%.

3. Порівняльний аналіз по кількості студентів, які не склали екзамен

З 15 ВНЗ, що брали участь у тестуванні такі ВНЗ: БДМУ, ВНМУ, ДНМУ, ЗДМУ, ІФНМУ, КДМУ, ЛугДМУ, ЛНМУ НМУ та ЛМІ не мають студентів, які не склали іспит.

В таблиці 2.1 наведено інформацію про студентів, які не склали екзамен.

Таблиця 2.1 Форма CO2_1. Кількість студентів, що не склали ліцензійний інтегрований іспит Крок 2. Фармація. 01.06.2011

Назва вищого навчального закладу	Інтерни – громадяни України, які не склали іспит					
	Всього не склали		Українці-бюджет		Українці-контракт	
	кількість	відсоток	кількість	відсоток	кількість	відсоток
БДМУ	0	0,0	0	0,0	0	0,0
ВНМУ	0	0,0	0	0,0	0	0,0
ДНМУ	0	0,0	0	0,0	0	0,0
ЗДМУ	0	0,0	0	0,0	0	0,0
ІФНМУ	0	0,0	0	0,0	0	0,0
КДМУ	0	0,0	0	0,0	0	0,0
ЛугДМУ	0	0,0	0	0,0	0	0,0
ЛНМУ	0	0,0	0	0,0	0	0,0
НМУ	0	0,0	0	0,0	0	0,0
ОНМУ	2	3,5	0	0,0	2	4,0
ТДМУ	1	2,6	0	0,0	1	3,2
КМУУАНМ	1	3,1	0	0,0	1	3,1
УжНУ	1	2,6	0	0,0	1	7,7
ЛМІ	0	0,0	0	0,0	0	0,0
НФУ	3	1,0	0	0,0	3	1,4
Всього:	8	0,7	0	0,0	8	1,0

Для трьох ВНЗ, які здійснюють навчання іноземних студентів англійською мовою, у таблиці 2.2 наведено інформацію про іноземних студентів з англійською формою навчання, які не склали екзамен.

Таблиця 2.2 Форма CO2_1_с Кількість студентів, що не склали ліцензійний інтегрований іспит (іноземці) Крок 2. Pharmacy 01.06.2011

Назва ВНЗ	Кількість студентів, що склали іспит	Кількість студентів, що не склали іспит при критерії 50,5 %
ЛугДМУ	1	0
ЛНМУ	11	0
НФУ	32	0
Всього:	44	0

4. Результати складання іспиту за субтестами

Дані за субтестами за двома першими осями по навчальних закладах представлені у формах B01_1_a «Результати складання ліцензійного інтегрованого іспиту студентами – громадянами України за субтестами» (табл. 3).

Таблиця 3.1 Форма В01_1. Результати складання ліцензійного інтегрованого іспиту студентами - громадянами України за субтестами Крок 2. Фармація. 01.06.2011

Назва ВНЗ	Середнє по ВНЗ (%)	Структура, номенклатура і класифікація лік. засобів	Виготовлення лік.засобів	Аналіз лікарських засобів	Основи раціонального застосування	Організація роботи щодо реалізації лік. засобів	Хіміко-токсикологічний аналіз	Фармацевтична хімія	Фармакогнозія	АТЛ	ЗТЛ	ОЕФ	ММФ	Фармакологія	Клінічна фармація	Токсикологічна хімія
БДМУ	90,3	88,8	87,2	86,2	96,7	92,5	0,0	85	91,3	83,7	90,1	93,3	91,1	96,8	96,6	81,1
ВНМУ	91,4	91,9	93,2	86,6	91	95,2	0,0	84,8	94,1	90,8	95,7	94,2	96,9	90	92,5	85,6
ДНМУ	92,3	96,6	91,6	89	92,6	93,8	0,0	87,9	96,1	88,9	94,3	94,6	92,4	92,2	93,4	93
ЗДМУ	90,3	94,2	88,1	90,2	90,6	91,1	0,0	89,1	95,2	84,9	90,7	89,4	94,1	89,8	91,8	91,4
ІФНМУ	87,8	89,4	86,3	83,6	87,8	91,1	0,0	83,6	88,2	83	89,9	90,7	91,9	87,5	88,6	91,7
КДМУ	77,6	80,4	75,6	66,3	88,3	76,6	0,0	63,8	84,8	72,2	75	75,5	78,6	88,9	86,3	73,5
ЛугДМУ	96,9	98,6	97,2	96,1	97,5	96,4	0,0	95,2	99,3	97	96,9	95,8	97,5	98,1	96,9	94,8
ЛНМУ	89,1	92,3	89,8	82,4	91,4	90,9	0,0	82	90,9	87,7	91,5	90,8	91,1	91,4	91,4	86,1
НМУ	91,6	93,6	90,3	87,6	94,2	92,5	0,0	87	93,3	88,1	92	91,4	94,6	94,5	93,9	91,3
ОНМУ	80,9	83,9	79,5	70,5	85,2	88	0,0	66,7	86,9	74,7	84	87,3	89,3	85,5	85,1	69,3
ТДМУ	83	87,4	83,8	79,9	80,6	86,8	0,0	79,9	86,2	80,5	87	86,5	87,2	81,7	79,8	81,8
КМУУАНМ	70,6	76,3	66,1	57,9	78,7	77,7	0,0	57,9	72	63,3	65,6	77,1	78,7	77,3	80,6	59,9
УжНУ	75	80	71,1	59,3	83,6	82,6	0,0	57,6	77,4	63,3	79,1	81,5	84,5	81,4	86,7	67,8
ЛМІ	74,4	82,5	70,9	63,2	78,4	84,7	0,0	59,8	83,8	58	85,9	88,4	78,1	70,5	88,5	58,3
НФУ	83,1	87,4	82,2	78,2	84,8	86,6	0,0	77,7	87	79	83,8	85,2	89	85,5	84,3	77,3
Нац. пок.	86,2	89,5	85,0	81,1	88,2	89,1	0,0	80,2	89,4	81,9	87,4	88,2	90,6	88,2	88,4	82,9

Таблиця 3.2 Форма В01_1. Результати складання ліцензійного інтегрованого іспиту студентами - громадянами іноземних держав за субтестами Крок 2. Pharmacy01.06.2011

НазваВНЗ	Середнє по ВНЗ (%)	Структура, номенклатура і класифікація лік. засобів	Виготовлення лік.засобів	Аналіз лікарських засобів	Основи раціонального застосування	Організація роботи щодо реалізації лік. засобів	Хіміко-токсикологічний аналіз	Фармацевтична хімія	Фармакогнозія	АТЛ	ЗТЛ	ОЕФ	ММФ	Фармакологія	Клінічна фармація	Токсикологічна хімія
ЛугМУ	66	80	57,1	58,8	66,7	77,3	0,0	64,3	65	57,1	50	71,4	87,5	60,7	73,9	69,2
ЛНМУ	78,3	87,3	75,9	71,1	88,9	80,2	0,0	78,2	70,9	76,9	71,6	82,5	76,1	87,7	90,5	52,4
НФУ	74,6	82,8	72,6	68	83,7	71,4	0,0	72,1	74,8	75,1	61,3	71,1	72,1	78,7	89,8	70,4
Нац. пок.	75,4	83,9	73,1	68,6	84,6	73,8	0,0	73,5	73,6	75,2	63,6	73,9	73,4	80,5	89,6	65,9

5. Оцінка якості тесту

Для оцінки якості тесту наводимо паспорт та психометрію тесту (рис.1).

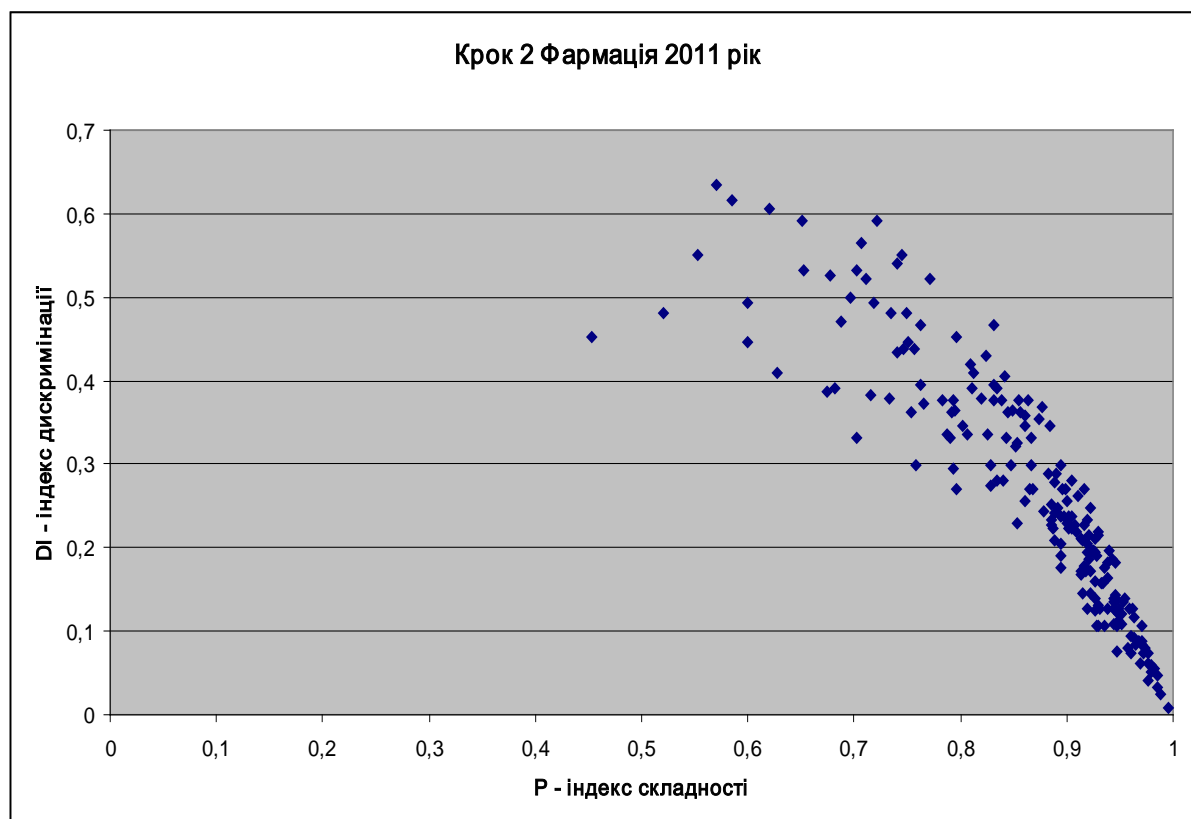


Рисунок 1. Діаграма психометрії тестових завдань Крок 2. Фармація 01.06.2011 р

Таблиця 4. Паспорт тесту Крок 2. Фармація 01.06.2011 р

ВНЗ	Кіль-ть Студ.	Кіль-ть ТЗ	Max	Min	Mean	StDev	Надій- ність	Asm	Ex
БДМУ	26	200	97,5	81	90,3	4,6	0,798	-0,33	-1,055
ВНМУ	48	200	100	67,5	91,4	7,0	0,926	-1,546	2,694
ДНМУ	62	200	99,5	76	92,3	4,9	0,862	-1,183	1,336
ЗДМУ	138	200	100	70	90,3	5,4	0,855	-0,676	0,806
ІФНМУ	109	200	100	63,5	87,8	8,6	0,932	-0,809	-0,135
КДМУ	28	200	91,5	50,5	77,6	10,3	0,924	-0,508	-0,312
ЛугДМУ	42	200	100	88	96,9	2,9	0,829	-0,967	0,44
ЛНМУ	81	200	100	72,5	89,1	7,3	0,913	-0,567	-0,627
НМУ	76	200	99,5	69	91,6	6,8	0,924	-1,254	1,498
ОНМУ	57	200	100	36	80,9	14,8	0,97	-1,259	0,956
ТДМУ	39	200	99	41,5	83,0	13,2	0,965	-1,193	1,122
КМУУАНМ	32	200	92,5	32	70,6	13,1	0,944	-0,511	0,704
УжНУ	38	200	94	42	75,0	11,2	0,931	-0,549	0,283
ЛМІ	4	200	84	69,5	74,4	6,7	0,793	0,758	-1,45
НФУ	314	200	99,5	36	83,1	12,2	0,958	-0,964	0,609
Нац. пок.	1094	200	100	32	86,2	11,2	0,958	-1,383	2,148

Mean - середнє первинного балу, **Max** - максимум первинного балу, **Min** - мінімум первинного балу, **StDev** - середнє квадратичне відхилення первинного балу, **Надійність** - надійність (А-Кронбаха), **Asm** – асиметрія, **Ех** – ексцес.