

Аналітична довідка

*до результатів складання ліцензійного іспиту
Крок 1. Стоматологія у 2011 році*

I. Загальна інформація

15 березня 2011 року Центром тестування при МОЗ України було проведено ліцензійний інтегрований тестовий іспит “Крок 1. Стоматологія” у 19 ВНЗ, які здійснюють підготовку фахівців за даною спеціальністю (14 ВНЗ МОЗ України, 1 ВНЗ МОН України, 2 ВНЗ УАНМ, 2 ВНЗ ТзОВ). Дата проведення іспиту затверджена листом МОЗ України від 03.09.2010 № 11-02.10/50.

Іспит проводився відповідно до наказів МОЗ України: від 18.07.03 №329 та від 23.07.07 №415.

Критерій «склав /не склав» встановлено на рівні 50,5% листом МОЗ України від 03.09.2010 № 11-02.10/50.

Ліцензійний іспит “Крок 1. Стоматологія” є нормативною формою державної атестації та має статус семестрового іспиту, що передбачає можливість його перескладання не більше ніж два рази до найближчої сесії.

Відповідно до Регламенту від 15.03.05 №08.01-22/501 іспит 15.03.11 проходив одночасно по всій країні у 38 аудиторіях у присутності 51 представника Центру тестування.

Також іспит складала англомовні студенти: ВНМУ, ДНМУ, ІФНМУ, ЛНМУ, НМУ, ОНМУ, ТДМУ, УМСА та ХНМУ в 9 аудиторіях у присутності 9 представників Центру тестування. Для цих студентів, які навчаються англійською мовою, екзамен «Krok 1. Stomatology» проводився за іншим екзаменаційним тестом англійською мовою.

II. Результати складання іспиту

1. На іспит було зареєстровано 2629 студентів. Іспит склали 2585 студентів з яких 2225 – громадяни України та 360 – громадян іноземних держав. На іспит не з’явилося 44 студента: 23 студента – громадянина України та 21 студент-громадянин іноземних держав, які відраховані або одержали академічну відпустку.

Крім вище зазначених студентів, 15 березня 2011 року іспит склали також 146 студентів англомовної форми навчання, серед яких на іспит не з’явилося 3 студента, які відраховані.

2. Індивідуальні результати студентів.

Всього по Україні 15 березня 2011 року іспит “Крок 1. Стоматологія” не склали 445 студентів (17,2%) з тих, що з’явилися на іспит.

Серед студентів – громадян України цей іспит не склали 307 студентів (13,8%), з них 20 студента бюджетної форми навчання (4,6%) та 287 студентів – контрактної форми навчання (16%). Серед студентів – громадян іноземних країн іспит не склали 138 особи, що становить 38,3% від присутніх іноземців.

Серед студентів, які навчаються англійською мовою іспит і склали цей іспит (146 студента) його не склали 72 студента (49,3%).

III. Аналіз результатів складання іспиту

1. За рейтингом ВНЗ

Кращий результат має ДНМУ – 85,3%, що на 17,6% більше середнього показника по країні (67,7%). Вищий від національного показника також мають БДМУ, ВНМУ, ДДМА, ЗДМУ, ІФНМУ, КДМУ, ЛугДМУ, НМУ та УМСА. Діапазон результатів всіх навчальних закладів, що брали участь у тестуванні, становить 50,9%.

2. Результати студентів бюджетної та контрактної форм навчання

Середні результати навчальних закладів по різних категоріях студентів представлені у таблиці 1 – форма В02_1 («Результати складання ліцензійного інтегрованого іспиту студентами - громадянами України для порівняльного аналізу»).

*Таблиця 1. Форма В02_1. Результати складання ліцензійного інтегрованого іспиту студентами - громадянами України для порівняльного аналізу
Крок 1. Стоматологія. 15.03.2011*

Назва ВНЗ	Всього студентів	Середнє по ВНЗ(%)	Бюджет		Контракт	
			Кількість студентів	Середній результат	Кількість студентів	Середній результат
БДМУ	98	69,3	6	76	92	68,8
ВНМУ	158	68,4	22	75,4	136	67,3
ДДМА	103	69,6	15	83,8	88	67,2
ДНМУ	120	85,3	23	87,3	97	84,9
ЗДМУ	45	70,5	5	76,2	40	69,8
ІФНМУ	164	73,4	30	78,7	134	72,2
КДМУ	132	69,9	21	79,8	111	68
ЛугДМУ	55	74,9	10	82,4	45	73,2
ЛНМУ	210	63,9	33	71,6	177	62,5
НМУ	260	73,5	74	80,2	186	70,8
ОНМУ	134	61,7	38	72	96	57,6
ТДМУ	124	66,1	11	71,6	113	65,6
УМСА	238	70,4	94	74,9	144	67,5
ХНМУ	135	56,8	26	70,1	109	53,7
КМУУАНМ	49	56,7	0	0,0	49	56,7
УжНУ	83	67,4	25	79,6	58	62,1
ДМІТНМ	34	45	0	0,0	34	45
ІЕтМ	48	34,4	0	0,0	48	34,4
ЛМІ	35	57,4	0	0,0	35	57,4
Національний показник	2225	67,7	433	76,9	1792	65,4

За даними цього іспиту в усіх навчальних закладів студенти бюджетної форми навчання мають вищі результати, ніж студенти контрактної форми навчання. Середня різниця по країні між контингентом бюджетних та контрактних студентів становить 11,5%. Найбільша різниця між бюджетними та контрактними студентами

спостерігається в УНУ (різниця 17,5%), ДДМА (різниця 16,6%) та ХНМУ (різниця 16,4%). В КМУ УАНМ, ДМІТІНМ, ІЕТМ та ЛМІ навчаються студенти тільки на контрактній формі навчання.

3. Порівняльний аналіз по кількості студентів, які не склали екзамен

З 19 ВНЗ, що брали участь у тестуванні, найменший відсоток студентів, які не склали іспит, мають такі ВНЗ: ДНМУ, ЗДМУ та ІФНМУ.

В таблиці № 2 наведено інформацію про студентів, які не склали екзамен.

Таблиця 2. Форма СО2_1_а. Кількість студентів, що не склали ліцензійний інтегрований іспит Крок 1. Стоматологія. 15.03.2011

Назва вищого навчального закладу	Студенти – громадяни України, які не склали іспит					
	Всього не склали		Українці-бюджет		Українці-контракт	
	кількість	відсоток	кількість	відсоток	кількість	відсоток
БДМУ	7	7,1	0	0,0	7	7,6
ВНМУ	14	8,6	2	9,1	12	8,8
ДДМА	8	7,8	0	0,0	8	9,1
ДНМУ	0	0,0	0	0,0	0	0,0
ЗДМУ	0	0,0	0	0,0	0	0,0
ІФНМУ	3	1,8	0	0,0	3	2,2
КДМУ	5	3,8	0	0,0	5	4,5
ЛугДМУ	2	3,6	0	0,0	2	4,4
ЛНМУ	34	15,9	6	18,2	28	15,8
НМУ	24	9,2	2	2,7	22	11,8
ОНМУ	30	22,4	3	7,9	27	28,1
ТДМУ	16	12,8	1	9,1	15	13,3
УМСА	17	7,1	3	3,2	14	9,7
ХНМУ	48	35,6	3	11,5	45	41,3
КМУУАНМ	18	34,6	0	0,0	18	36,7
УжНУ	14	16,9	0	0,0	14	24,1
ДМІТІНМ	21	61,8	0	0,0	21	61,8
ІЕТМ	38	74,5	0	0,0	38	79,2
ЛМІ	8	22,9	0	0,0	8	22,9
Всього:	307	13,7	20	4,6	287	16,0

Для 9 ВНЗ, які здійснюють навчання іноземних студентів англійською мовою, у таблиці № 3 наведено інформацію про іноземних студентів з англійською мовою навчання, які не склали екзамен.

Таблиця 3. Форма C02_1_с Кількість студентів, що не склали ліцензійний інтегрований іспит (іноземці) Krok 1. Stomatology 15.03.2011

Назва ВНЗ	Кількість студентів, що склали іспит	Кількість студентів, що не склали іспит при критерії 50,5 %
	Іноземці	Іноземці
ВНМУ	13	11
ДНМУ	13	0
ІФНМУ	29	9
ЛНМУ	21	5
НМУ	18	17
ОНМУ	8	8
ТДМУ	13	2
УМСА	19	15
ХНМУ	12	5
Всього:	146	72

4. Результати складання ліцензійного інтегрованого іспиту за субтестами

Ліцензійний іспит "Крок 1. Стоматологія" структурований навколо двох осей, за якими розраховуються субтести, - змістовної вісі (загальні питання та системи організму), вісі медичних дисциплін (дев'ять основних фундаментальних медичних дисциплін). Змістова вісь відповідає змісту Галузевих стандартів вищої освіти.

Дані за субтестами за двома першими осями по навчальних закладах представлені у таблиці 4 у формі B01_1.

Таблиця 4. Форма В01_1. Результат ат і складання ліцензійного інт егрованого іспит у ст удент ами - громадянами України за субт ест ами. Крок1. Стоматологія 15.03.2011

Назва ВНЗ	Середнє по ВНЗ (%)	Загальні принципи	Гемат. та лімф. сист.	ЦНС та ПНС	Серц.-судин. сист.	Сист. травл.	Ендокр. сист.	Біол.	Норм. анат.	Гістол	Норм. фіз.	Біох.	Пат. фіз.	Пат. ан.	Мікроб.	Фарм.
БДМУ	69,3	71,6	69,4	67,7	67,4	65,9	71,8	79,6	66,8	66,2	73,5	63,4	64,6	64,1	79,2	73,6
ВНМУ	68,4	69,3	73,3	66,6	70,1	63,4	77	76,7	70,4	60,9	68,9	65,5	71,2	61,3	68,9	72,9
ДДМА	69,6	72,1	63,8	68,4	70,5	66,5	69,8	82,2	70,1	60,1	67	63,9	69,4	72,2	72,1	72,7
ДНМУ	85,3	82,2	86,1	91,2	83,4	84,2	93,3	86,1	90	87,8	79,1	74,2	79	90,5	88,6	93,5
ЗДМУ	70,5	73	73	70	70,6	64,8	68,7	78,3	74,6	62,1	73,2	65,6	66,9	64,4	80	73,1
ІФНМУ	73,4	74,4	73,2	73,3	73,6	71,2	76,9	82,8	74,4	70,1	72,5	72,5	71,1	68,4	75,6	76,2
КДМУ	69,9	71	71,8	68,8	72	65,3	77,7	76,8	70,9	62,8	66,9	65,1	74,3	68,1	70,3	74,7
ЛугДМУ	74,9	77,2	76,4	77,2	74,7	67,5	72,5	83,4	76,2	71,5	73	70,1	69,6	70,5	81,6	82,7
ЛНМУ	63,9	66,2	64,4	62,2	65,3	59,9	65,3	74,9	65,9	56,7	66,1	59,7	60,2	62,9	65,4	66,1
НМУ	73,5	75,7	73	72,3	74,9	67,9	74,6	85,1	74,3	67,9	74,9	68,3	69,6	69,8	79,6	77
ОНМУ	61,7	62,8	62,5	59,7	63,2	58	65,4	72,9	63,9	56,3	61,4	57,4	58,7	60,6	61,8	64,4
ТДМУ	66,1	68	67,3	65	68,4	60,4	68,1	77,6	67,6	59,3	66,4	62,4	62,7	61,9	67	73,1
УМСА	70,4	73,1	69,3	67,2	72,5	65,9	75,6	77,4	71,4	62,4	70,1	68,5	68,3	67,5	77,2	74,6
ХНМУ	56,8	59,3	57,1	54,9	59,1	51,7	61,6	68,6	54,5	48,6	54,9	55,2	53,9	55,6	55,4	67,5
КМУУАНМ	56,7	59,6	57,1	51,4	56,5	54,5	56,9	72,3	56,9	50,4	56,5	54,6	53,1	55,1	55,4	59,7
УжНУ	67,4	67,6	70,8	67,3	70,5	63,7	67,7	73,7	71,8	61,9	71,6	61	65,3	61,3	69,1	71,3
ДМІТНМ	45	45,7	43,4	46,2	48,1	43,9	47,6	54	42,5	39,3	44,2	41,1	43,3	46,7	40,5	54,3
ІЕТМ	34,4	35,4	31,2	33,6	33,4	31,7	37,1	40	35,6	29,7	33,6	32,9	34,3	32,4	29,2	40,4
ЛМІ	57,4	62,6	48,6	55	49,1	51,2	58	77	61	47,7	51,9	71,3	51,1	49	64,9	49,5
Нац. пок.	67,7	69,3	67,9	66,6	68,7	63,5	71,0	77,1	68,9	61,7	67,5	63,8	65,3	65,0	70,5	72,1

5. Оцінка якості тесту.

Для оцінки якості тесту наводимо паспорт та психометрію тесту (рис.1).

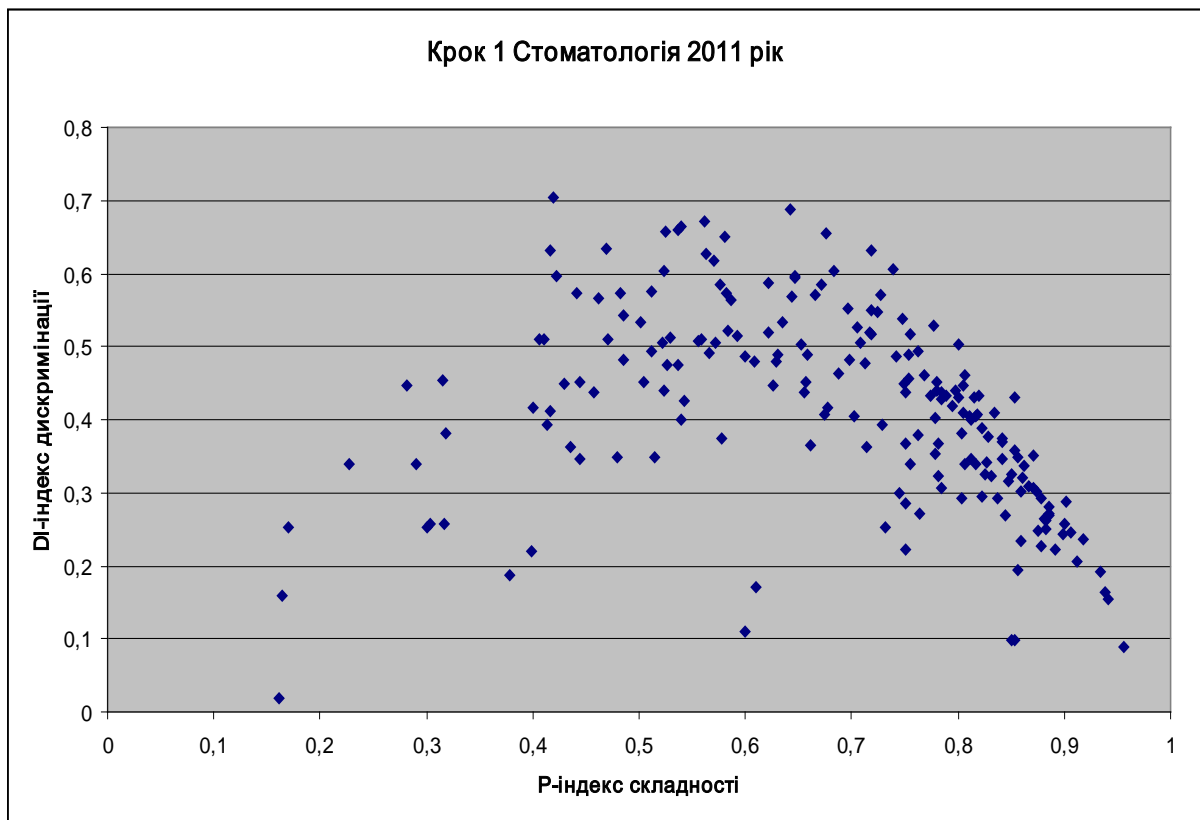


Рисунок 1. Діаграма психометрії тестових завдань Крок 1. Стоматологія 15.03.2011

Таблиця 5. Паспорт тесту Крок 1. Стоматологія 15.03.2011

ВНЗ	Кіль-ть Студ.	Кіль-ть ТЗ	Max	Min	Mean	StDev	Надій-ність	Asm	Ex
БДМУ	98	200	95	39	69,3	12,0	0,932	-0,376	-0,214
ВНМУ	158	200	95	26,5	68,4	13,9	0,95	-0,189	-0,451
ДДМА	103	200	98	18,5	69,6	13,0	0,943	-0,611	1,509
ДНМУ	120	200	95,5	61,5	85,3	6,6	0,868	-1,442	2,203
ЗДМУ	45	200	89,5	50,5	70,5	10,7	0,915	-0,121	-0,932
ІФНМУ	164	200	93,5	42,5	73,4	12,4	0,943	-0,32	-0,872
КДМУ	132	200	94	43,5	69,9	11,0	0,919	-0,07	-0,196
ЛугДМУ	55	200	92	47,5	74,9	12,3	0,943	-0,581	-0,643
ЛНМУ	210	200	96,5	22,5	63,9	14,9	0,954	-0,22	-0,205
НМУ	260	200	97	0	73,5	20,7	0,982	-2,148	4,917
ОНМУ	134	200	96	24	61,7	15,9	0,959	-0,169	-0,489
ТДМУ	124	200	94	23	66,1	13,3	0,942	-0,51	0,382

УМСА	238	200	96	28,5	70,4	11,7	0,93	-0,888	0,683
ХНМУ	135	200	96,5	27	56,8	15,0	0,951	0,496	-0,093
КМУУАНМ	49	200	93	27,5	56,7	15,6	0,955	-0,002	-0,786
УжНУ	83	200	94,5	23	67,4	16,2	0,963	-0,615	-0,222
ДМІТНМ	34	200	76,5	23	45,0	12,3	0,924	0,304	-0,306
ІЕтМ	48	200	68,5	0	34,4	15,6	0,959	-0,325	0,225
ЛМІ	35	200	84,5	24,5	57,4	13,7	0,941	-0,555	0,562
Нац. пок.	2225	200	98	0	67,7	16,6	0,966	-0,857	1,147

Mean - середнє первинного балу, **Max** - максимум первинного балу, **Min** - мінімум первинного балу, **StDev** - середнє квадратичне відхилення первинного балу, **Надійність** - надійність (А-Кронбаха), **Asm** – асиметрія, **Ex** – ексцес.