

Аналітична довідка

*до результатів складання ліцензійного іспиту
Крок 1. Загальна лікарська підготовка у 2011 році*

I. Загальна інформація.

30 червня 2011 року Центром тестування при МОЗ України було проведено ліцензійний інтегрований тестовий іспит “Крок 1. Загальна лікарська підготовка” у 21 ВНЗ, які здійснюють підготовку фахівців за даною спеціальністю: 14 вищих навчальних закладів Міністерства охорони здоров’я України, три медичних факультети вищих навчальних закладів МОН України, два ВНЗ УАНМ та два приватні ВНЗ.

Дата проведення іспиту затверджена листом МОЗ України від 03.09.2010 № 11-02.10/50.

Іспит проводився відповідно до навчального плану, розробленого на основі Галузевих стандартів вищої освіти (наказ МОЗ України від 29.07.04 № 629).

Критерій «склав /не склав» встановлено на рівні 50,5% листом МОЗ від 03.09.2010 № 11-02.10/50.

Ліцензійний іспит “Крок 1 Загальна лікарська підготовка” має статус семестрового іспиту, що передбачає можливість його перескладання не більше ніж два рази для переведення на наступний семестр у терміни.

Відповідно до Регламенту від 15.03.05 №08.01-22/501 іспит 30.06.11 проходив одночасно по всій країні у 84 аудиторіях у присутності 109 представників Центру тестування.

Для іноземних студентів, які навчаються англійською мовою, екзамен Крок 1. Medicine проводився за іншим екзаменаційним тестом англійською мовою.

II. Результати складання іспиту.

1. На іспит було зареєстровано 6419 студентів. Іспит склали 6257 студентів, з яких 5457 – громадяни України та 800 – громадян іноземних держав. На іспит не з’явилося 162 студента, які були відраховані або одержали академічну відпустку, недопущені, хворі тощо.

Крім вище зазначених студентів, 30 червня 2011 р. іспит склали також 1472 студента англомовної форми навчання.

2. Індивідуальні результати студентів.

Всього по Україні 30 червня 2011 року іспит “Крок 1. ЗЛП” не склали **910** студентів (14,5%) з тих, що з’явилися на іспит. Серед студентів – громадян України цей іспит не склали 639 студентів (11,7%), з них 230 студентів бюджетної форми навчання (6,5%) та 409 студентів контрактної форми навчання (21,6%). Серед студентів – громадян іноземних країн іспит не склали 271 особа, що становить 33,9% від присутніх іноземців.

Серед студентів, які навчаються англійською мовою і склали іспит «Крок 1. Medicine» (1472 студента), його не склали 88 особи (6%).

III. Аналіз результатів складання іспиту

1. Середні результати вищих навчальних закладів.

Кращий результат має ДНМУ – 84,9%, що на 16,3% більше середнього показника по країні (68,6%). Вищий від національного показника також мають НМУ, БДМУ, ТДМУ та ЗДМУ. Діапазон результатів всіх навчальних закладів, що брали участь у тестуванні, становить 29%.

2. Студенти бюджетної та контрактної форм навчання.

Середні результати навчальних закладів по різних категоріях студентів представлені у формі В02_1 – «Результати складання ліцензійного інтегрованого іспиту студентами - громадянами України для порівняльного аналізу».

*Таблиця 1. Форма В02_1. Результати складання ліцензійного інтегрованого іспиту студентами - громадянами України для порівняльного аналізу
Крок 1. ЗПП. 30.06.2011*

Назва ВНЗ	Кількість студентів	Середнє по ВНЗ(%)	Бюджет		Контракт	
			Кількість студентів	Середній результат	Кількість студентів	Середній результат
БДМУ	289	72,4	158	75,4	131	68,7
ВНМУ	471	68,1	259	74,2	212	60,8
ДДМА	397	68,6	299	74,1	98	51,7
ДНМУ	422	84,9	334	85,2	88	83,6
ЗДМУ	312	69,4	182	73,1	130	64,1
ІФНМУ	298	67,3	161	71,9	137	61,9
КДМУ	285	66,3	201	69,5	84	58,6
ЛугДМУ	205	60,8	180	62,7	25	46,9
ЛНМУ	394	67,7	308	70,9	86	56,3
НМУ	813	74,9	565	76	248	72,2
ОНМУ	281	61,6	215	63,5	66	55,2
ТДМУ	208	71,9	131	73	77	70,1
УМСА	208	63,6	133	65,4	75	60,4
ХНМУ	470	60,9	279	65,5	191	54,2
КМУУАНМ	41	51,4	0	0,0	41	51,4
УжНУ	104	67,6	55	73	49	61,7
СДУ	113	62,8	75	69,2	38	50,1
ХНУ	74	57,9	28	65	46	53,6
ДМІТНМ	23	47,4	0	0,0	23	47,4
ІЕТМ	32	39,6	0	0,0	32	39,6
ЛМІ	17	57,1	0	0,0	17	57,1
Нац. пок.	5457	68,6	3563	72,4	1894	61,6

За даними цього іспиту практично в усіх навчальних закладах студенти бюджетної форми навчання мають вищі результати, ніж студенти контрактної форми навчання. Найбільша різниця між бюджетними та контрактними студентами спостерігається ДДМА (різниця 22,4%), СДУ (різниця 19,1%), ЛугДМУ (різниця

15,8%), ЛНМУ (різниця 14,6%). В середньому по країні різниця між студентами бюджетної та контрактної форми навчання становить 10,8%.

В КМУУАНМ, ДМІТІНМ, ІЕМ та ЛМІ навчаються студенти тільки на контрактній формі навчання.

*Таблиця 1.1. Форма В02_3. Результати складання ліцензійного інтегрованого іспиту студентами – англомовними громадянами іноземних держав для порівняльного аналізу
Krok 1.Medicine. 30.06.2011*

Назва ВНЗ	Всього студентів	Середній по ВНЗ (%)
БДМУ	106	81,2
ВНМУ	69	70,9
ДІМА	15	80,7
ДНМУ	53	85
ЗДМУ	181	78
ІФНМУ	28	74,5
КДМУ	75	82,7
ЛугДМУ	364	71,4
ЛНМУ	69	69,1
НМУ	16	88,4
ОНМУ	89	70,7
ТДМУ	123	81,9
УМСА	16	58,1
ХНМУ	141	70,5
СДУ	85	37,7
ХНУ	4	53,4
Всього:	1434	72,8

3. Порівняльний аналіз по кількості студентів, які не склали екзамен.

З 21 ВНЗ, що брали участь у тестуванні, найменший відсоток студентів, які не склали іспит, мають такі ВНЗ: ДНМУ, НМУ, ТДМУ.

В таблиці № 2 наведено інформацію про студентів, які не склали екзамен «Крок 1. Загальна лікарська підготовка».

У таблиці № 2.1 наведено інформацію про іноземних студентів з англомовною формою навчання, які не склали екзамен «Krok 1. Medicine».

Таблиця 2. Форма СО2_1. Кількість студентів, що не склали ліцензійний інтегрований іспит Крок 1. ЗЛП. 30.06.2011

Назва вищого навчального закладу	Студенти – громадяни України, які не склали іспит					
	Всього не склали		Українці-бюджет		Українці-контракт	
	кількість	відсоток	кількість	відсоток	кількість	відсоток
БДМУ	20	6,9	6	3,8	14	10,7
ВНМУ	54	11,2	12	4,6	42	19,8
ДДМА	44	10,9	18	6,0	26	26,5
ДНМУ	1	0,2	0	0,0	1	1,1
ЗДМУ	26	8,3	8	4,4	18	13,8
ІФНМУ	37	12,3	10	6,2	27	19,7
КДМУ	29	10,1	9	4,5	20	23,8
ЛугДМУ	43	20,4	28	15,6	15	60,0
ЛНМУ	51	12,4	24	7,8	27	31,4
НМУ	18	2,1	9	1,6	9	3,6
ОНМУ	62	21,9	37	17,2	25	37,9
ТДМУ	6	2,8	4	3,1	2	2,6
УМСА	25	11,9	13	9,8	12	16,0
ХНМУ	108	22,6	39	14,0	69	36,1
КМУУАНМ	21	47,7	0	0,0	21	51,2
УжНУ	11	10,2	2	3,6	9	18,4
СДУ	17	15,0	3	4,0	14	36,8
ХНУ	28	37,8	8	28,6	20	43,5
ДМІТНМ	11	47,8	0	0,0	11	47,8
ІЕТМ	25	65,8	0	0,0	25	78,1
ЛМІ	2	11,8	0	0,0	2	11,8
Всього:	639	11,4	230	6,5	409	21,6

Таблиця 2.1. Форма С02_1_с. Кількість студентів, що не склали ліцензійний інтегрований іспит Krok 1. Medicine. 30.06.2011

Назва ВНЗ	Кількість студентів іноземців, що склали іспит	Кількість студентів іноземців, що не склали іспит при критерії 50,5%
БДМУ	106	0
ВНМУ	69	5
ДДМА	15	0
ДНМУ	53	0
ЗДМУ	181	1
ІФНМУ	28	0
КДМУ	75	0
ЛугДМУ	364	19
ЛНМУ	69	6
НМУ	16	0
ОНМУ	89	4
ТДМУ	123	0
УМСА	16	2
ХНМУ	141	10
СДУ	85	40
ХНУ	4	1
Всього:	1434	88

4. Результати складання іспиту за субтестами

Дані за субтестами за двома першими осями по навчальних закладах представлені у формах В01_1_а «Результати складання ліцензійного інтегрованого іспиту студентами – громадянами України за субтестами» (табл. 3).

Таблиця 3. Форма В01_1. Результати складання ліцензійного інтегрованого іспиту студентами - громадянами України за субтестами Крок 1. Загальна лікарська підготовка. 30.06.2011

Назва ВНЗ	Середнє по ВНЗ (%)	Загальні принципи	Гемат. та лімф. сист.	ЦНС та ПНС	Серц.-судин. сист.	Сист. травл.	Ендокр. сист.	Біол.	Норм. анат.	Гістол.	Норм. фіз.	Біох.	Пат. фіз.	Пат. ан.	Мікроб.	Фарм.
БДМУ	72,4	68,6	79,3	76,9	74,1	78,3	75,3	64,6	72,5	64	78,9	72,8	71,2	70,6	65,1	79
ВНМУ	68,1	63,7	76,9	70,7	69,9	76,2	76,5	64,8	71,5	54,3	75,5	66,8	74,4	62,2	55,5	71,6
ДДМА	68,6	65,5	70,6	73,4	67,3	73,6	76,5	61,1	69,5	59,6	72,5	67,1	70,7	69,8	62,8	72,4
ДНМУ	84,9	85,7	75,7	88,3	80,6	92,6	88,8	79,5	83,4	89,2	85,6	90,6	73,9	88,2	88,3	87,4
ЗДМУ	69,4	65,4	75,4	72,1	73,3	79,4	72,8	64,3	75,4	60,9	74,8	63	71,5	66,1	60,5	77,7
ІФНМУ	67,3	63	74,8	69,7	69,4	76,3	73,4	62,2	70,4	61	75,5	67,7	68,3	61,2	56,6	71
КДМУ	66,3	62,9	75	67,4	67,5	77,1	77,6	62,6	67,9	61,3	73	66,3	69,9	62,9	57	66
ЛугДМУ	60,8	57,3	64,8	65,5	62	70,1	72	59,1	63,8	56,9	66	57,4	58,4	58,5	49,5	70,3
ЛНМУ	67,7	62,4	76,6	72,3	68,9	74,7	77	59,9	70,4	58,5	75,3	67,2	69,2	66,6	57,3	71,2
НМУ	74,9	71,6	83,1	76,5	76,3	83,9	78,4	73,1	77,4	68,5	81,3	71,2	76,6	68,5	67,1	81,8
ОНМУ	61,6	57,6	67,2	64,6	64,7	71,2	70,8	58,7	60,9	52,3	69	58,4	61,9	57,8	49,7	72,6
ТДМУ	71,9	66,6	80,8	73,7	76,7	79	76,9	62,8	74,9	67	80,4	70,6	74,3	66,1	60,3	77,9
УМСА	63,6	60,5	68	68,2	64,6	70,5	72,8	56,6	63,5	51	72,1	64,7	61	59,9	57,7	71
ХНМУ	60,9	57,9	65,3	64,1	60,4	67	73,8	56,6	58,7	46,8	68,1	61,8	60,2	58,5	48,2	71,9
МІУАНМ	51,4	47,3	60,1	55,3	53,4	61,9	63,8	48,1	44,6	39,3	60,4	50,7	53,3	46	37,3	64,7
УжНУ	67,6	62,2	78	72	70,8	77,5	75,1	54,5	75	59,3	77,6	67,5	70,4	61,8	58,8	68,6
СДУ	62,8	59,4	65,7	67,6	62,2	71,6	71,9	60,4	70	54,9	66,9	61,7	59,1	60,5	54,4	69,6
ХНУ	57,9	52,8	63,5	63,9	60,7	70,9	67,4	51,3	62	42,8	67,5	53,2	62,7	59,1	44,3	60,3
ДМІТНМ	47,4	46,9	48,4	49,9	44,9	48,4	57,8	47,8	42	30,4	51,2	49,9	46,1	52,2	41	51,7
ІЕТМ	39,6	36,9	46,2	41,8	41,3	46,1	54,9	41,7	35,3	31,6	48	39	38,4	42,1	30,1	41
ЛМІ	57,1	61,7	66	61	43,3	37,5	58,8	58	34,4	29,4	65,3	79,4	70,4	35,5	66,5	48
Нац. пок.	68,6	65,2	74,1	71,8	69,6	76,6	76,0	63,8	70,2	60,7	75,0	67,7	69,1	65,6	60,0	74,4

5. Оцінка якості тесту.

Для оцінки якості тесту наводимо паспорт та психометрію тесту (рис.1).

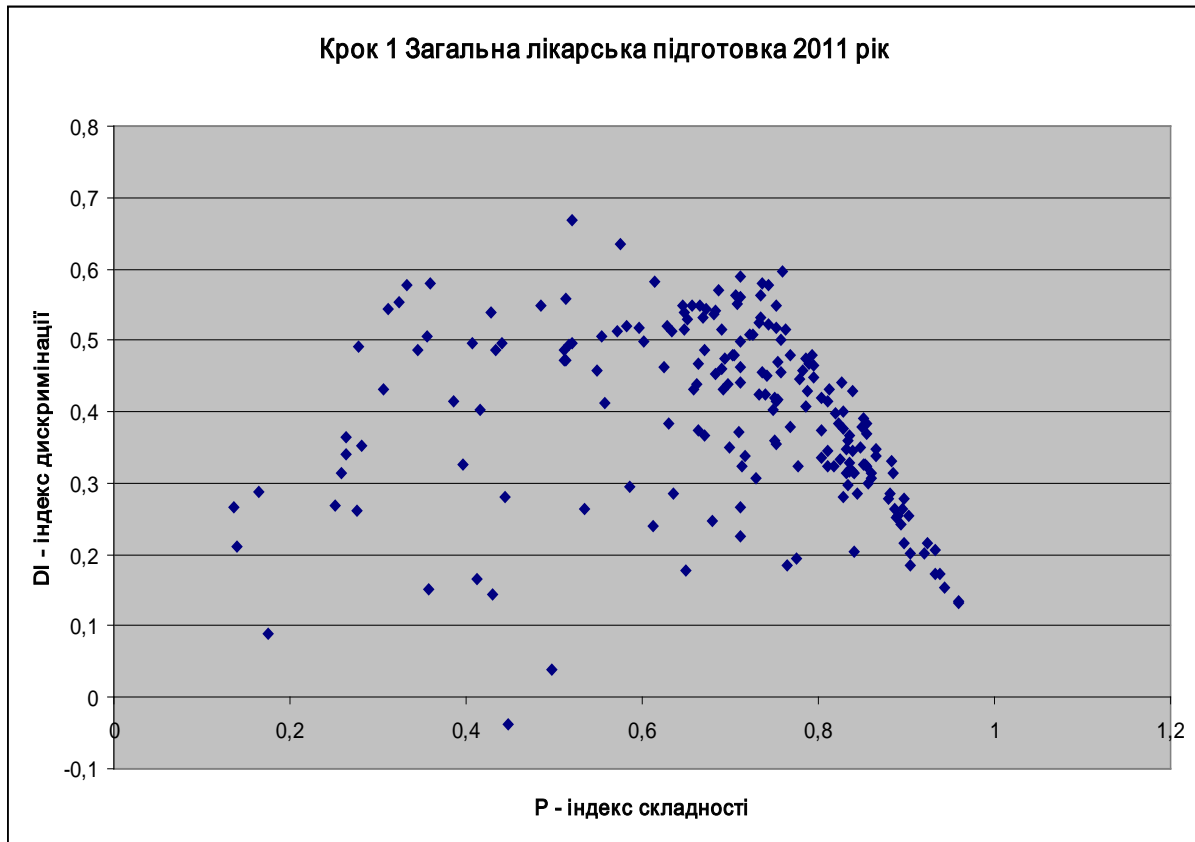


Рисунок 1. Діаграма психометрії тестових завдань Крок 1. Загальна лікарська підготовка 30.06.2011 р

Таблиця 4. Паспорт тесту Крок 1. Загальна лікарська підготовка 30.06.2011 р

ВНЗ	Кіль-ть Студ.	Кіль-ть ТЗ	Max	Min	Mean	StDev	Надій-ність	Asm	Ex
БДМУ	289	200	93	22	72,4	12,1	0,939	-1,074	1,369
ВНМУ	471	200	94,5	0,5	68,1	14,3	0,953	-0,714	0,524
ДДМА	397	200	96	0,5	68,6	22,0	0,983	-1,736	3,186
ДНМУ	422	200	96,5	0,5	84,9	7,8	0,901	-3,884	33,145
ЗДМУ	312	200	92,5	0,5	69,4	15,3	0,961	-1,622	4,883
ІФНМУ	298	200	90,5	25,5	67,3	13,5	0,946	-0,618	-0,237
КДМУ	285	200	91	0,5	66,3	15,1	0,956	-1,604	4,763
ЛугДМУ	205	200	90	17,5	60,8	14,2	0,947	-0,333	-0,223
ЛНМУ	394	200	92	0,5	67,7	17,2	0,969	-1,557	3,43
НМУ	813	200	95	33	74,9	10,5	0,921	-0,711	0,455
ОНМУ	281	200	88,5	16	61,6	15,5	0,957	-0,425	-0,397

ТДМУ	208	200	91	33	71,9	10,1	0,91	-0,918	1,244
УМСА	208	200	89	24,5	63,6	12,1	0,928	-0,25	-0,251
ХНМУ	470	200	92	0,5	60,9	15,7	0,958	-0,584	0,133
КМУУАНМ	41	200	85,5	25	51,4	15,1	0,951	0,357	-0,488
УжНУ	104	200	90	27,5	67,6	13,5	0,947	-0,493	-0,339
СДУ	113	200	90	0,5	62,8	20,7	0,978	-1,578	2,567
ХНУ	74	200	88,5	21,5	57,9	17,8	0,967	-0,05	-1,185
ДМІТНМ	23	200	65,5	25	47,4	11,9	0,917	-0,222	-1,291
ІЕтМ	32	200	70,5	18	39,6	14,5	0,948	0,682	-0,437
ЛМІ	17	200	66,5	26	57,1	9,6	0,875	-2,075	4,261
Нац. пок	5457	200	96,5	0,5	68,6	16,1	0,964	-1,165	2,219

Mean - середнє первинного балу, **Max** - максимум первинного балу, **Min** - мінімум первинного балу, **StDev** - середнє квадратичне відхилення первинного балу, **Надійність** - надійність (А-Кронбаха), **Asm** – асиметрія, **Ex** – ексцес.